

図書館の概要(平成29年度版抜粋)

機 構 ・ 分 掌 事 務

平成29年4月1日現在

中 央 図 書 館 (46名)

館 長 1名	管理チーム		図書館施設の整備及び図書館活動の基本計画 教育文化センター施設・設備の維持管理 阪図協等関係機関・団体との連絡調整 予算の編成・執行管理 他の係に属さない事務
	係 長	1名	
	主 事	3名	
	計	4名	
	利用サービス第1チーム		図書館活動の基本計画、総合調整 コンピュータシステム・図書館ホームページの運営計画・維持管理 図書館統計の管理 中央図書館の視聴覚資料の選択・収集・受入・管理・除籍 分室の運営管理 分室用資料の選択・収集・管理・除籍 視聴覚サービス、障害者サービス 広報・広聴、集会行事
	係 長	1名	
	司 書	1名	
	主 事	1名	
	家政作業員	1名	
	嘱託司書	6名	
	計	10名	
	利用サービス第2チーム		中央図書館用資料の選択・収集・受入・管理・除籍 参考調査、読書相談、予約サービス 新聞・雑誌の収集・保存・管理 児童サービス、読書振興 分類体系、目録体系の維持 他の図書館との相互協力 寄贈資料等の受入
	係 長	1名	
	司 書	3名	
	嘱託司書	11名	
	計	15名	
	鳴尾図書館チーム		鳴尾図書館の運営管理 鳴尾図書館用資料の選択・収集・受入・管理・除籍 参考調査、読書相談、予約サービス 児童サービス、視聴覚サービス、障害者サービス、読書振興 広報・広聴、集会行事 鳴尾図書館のコンピュータ運営 寄贈資料等の受入
	係 長	1名	
	副主査	2名	
	司 書	1名	
	家政作業員	1名	
	嘱託司書	11名	
	計	16名	

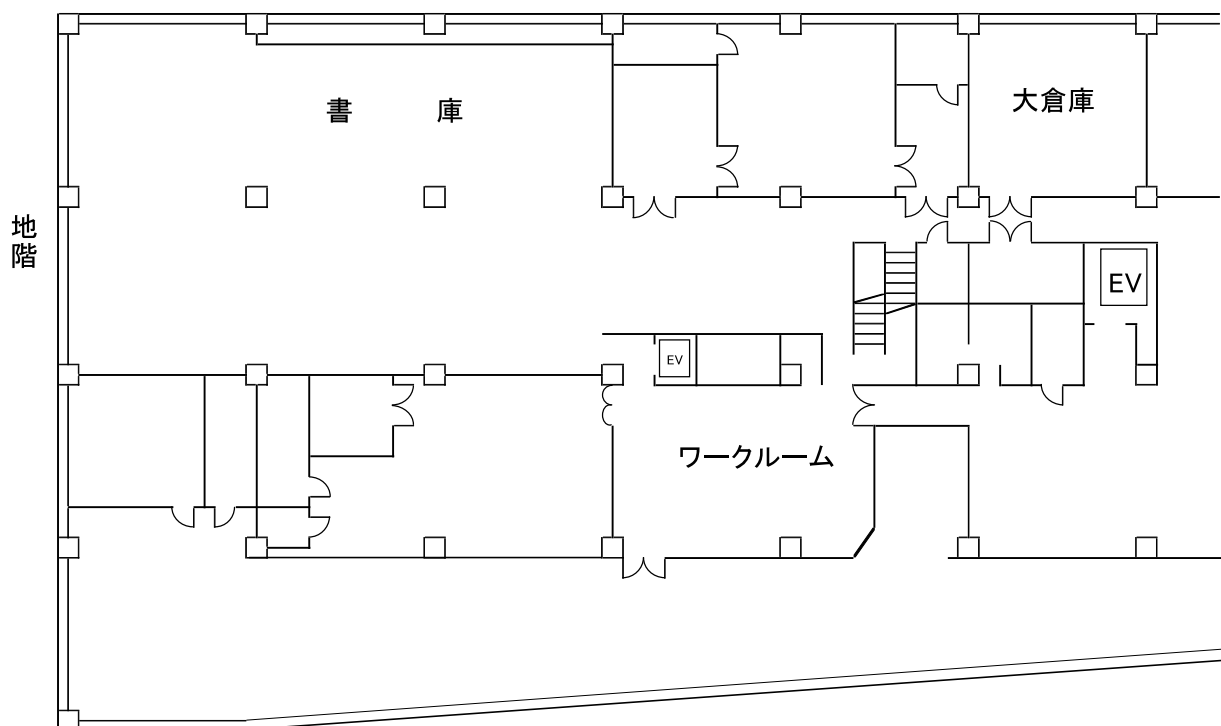
北 口 図 書 館 (38名)

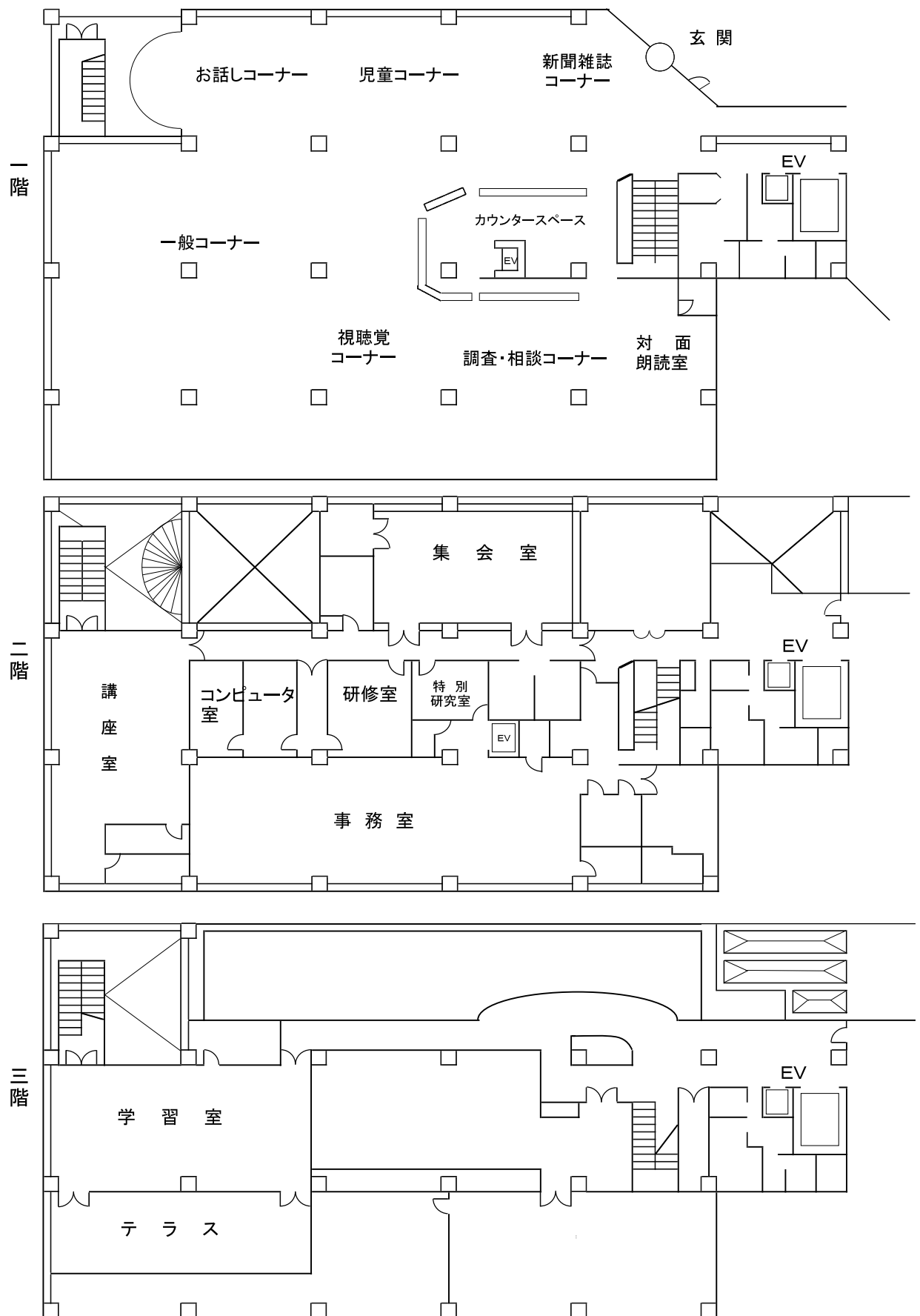
館 長 1名	利用サービス第1チーム		予算の編成・執行管理
	課長補佐	1名	北口図書館の視聴覚資料の選択・収集・受入・管理・除籍
	係 長	1名	施設・設備の維持管理
	司 書	1名	新聞の収集・保存・管理
	主 事	1名	視聴覚サービス
	家政作業員	1名	広報・広聴、集会行事
	嘱託司書	5名	
	計	10名	
	利用サービス第2チーム		北口図書館用資料の選択・収集・受入・管理・除籍
	係 長	1名	参考調査、読書相談、予約サービス
	司 書	1名	雑誌の収集・保存・管理
	家政作業員	1名	児童サービス、障害者サービス、読書振興
	嘱託司書	16名	西宮市子ども読書活動推進計画
	計	19名	北口図書館のコンピュータ運営
	北部図書館チーム		北部図書館の運営管理
	係 長	1名	北部図書館用資料の選択・収集・受入・管理・除籍
	司 書	2名	参考調査、読書相談、予約サービス
	嘱託司書	5名	児童サービス、視聴覚サービス、障害者サービス、読書振興
	計	8名	広報・広聴、集会行事
		北部図書館のコンピュータ運営	
		寄贈資料等の受入	

施設の概要

1 中央図書館

- (1) 所 在 西宮市川添町15番26号 電話(0798)33-0189
- (2) 開館年月日 昭和60年7月10日
- (3) 敷地面積 4,143.58㎡
- (4) 建物面積 鉄筋コンクリート造地上3階・地下1階建
教育文化センター延床面積8,358.04㎡
中央図書館部分面積 4,682.29㎡
- (5) 施設概要 地階 書庫594.75㎡(2層書架 30万冊収納可)
ワークルーム137.23㎡(集密書架 3万冊収納可)大倉庫88.42㎡ 他
1階 開架室1,290.94㎡(排架能力67,000冊) 対面朗読室7.07㎡
キャレル17席 ビデオ・DVDブース8席 CDブース4席 他
2階 集会室176.74㎡(定員110人) 研修室46.24㎡(定員20人)
講座室182.20㎡(定員70人) 特別研究室22.24㎡
コンピュータ室49.35㎡ 事務室307.98㎡ 他
3階 学習室204.05㎡(定員116人) 他
- (6) 開館時間等
開館時間 火～金曜日 午前9時30分～午後6時(4月～9月は午後7時)
土・日曜日・祝日・休日 午前9時30分～午後6時
休館日 月曜日・第1木曜日(祝日・休日と重なる時は開館し、翌日が休館)
年末年始(12月29日～1月4日)、長期整理期間(14日間以内)
- (7) 平面図





2 北部図書館

- (1) 所 在 西宮市名塩新町1番地（西宮市塩瀬センター2階）
電話（0797）61-1706
- (2) 開館年月日 平成2年11月13日
- (3) 施設面積 631.30㎡
- (4) 施設概要 開架室463.30㎡（排架能力51,000冊） 事務室68.00㎡
ワークルーム100.00㎡
- (5) 開館時間等
開館時間 午前9時30分～午後6時
休館日 中央図書館と同じ

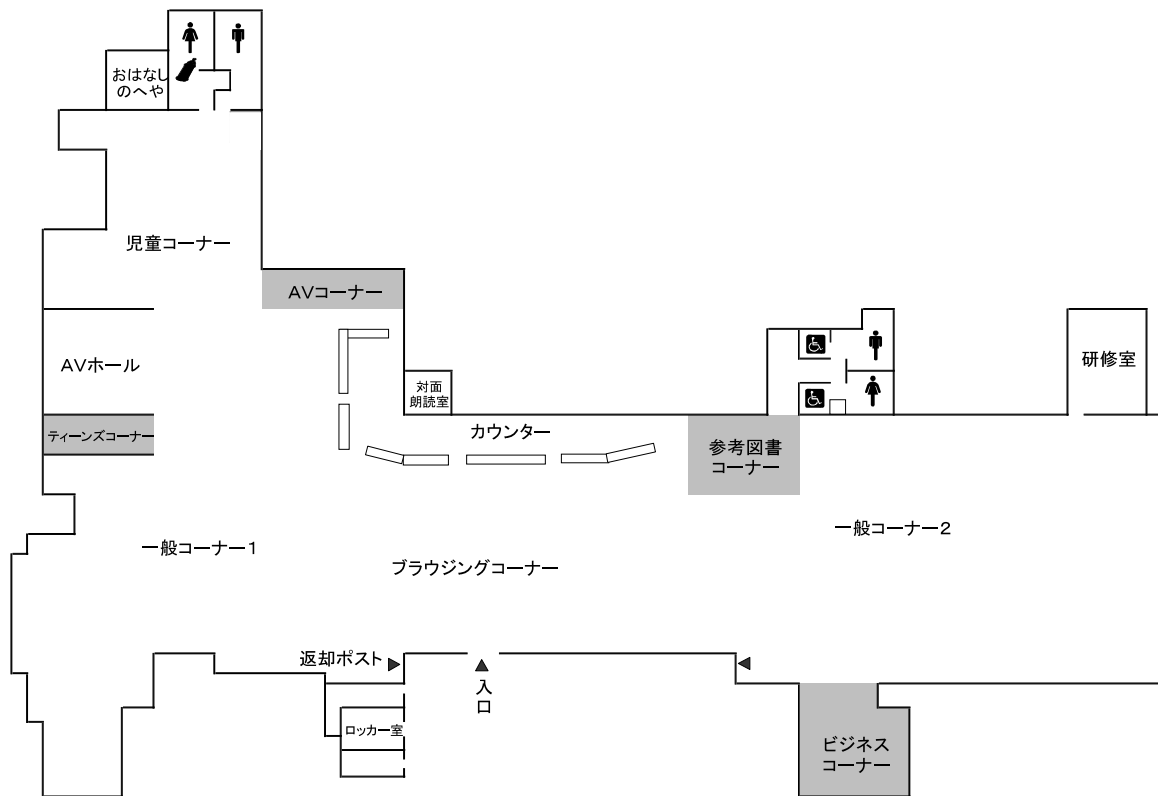
3 鳴尾図書館

- (1) 所 在 西宮市甲子園八番町1番20号
電話（0798）45-5003
- (2) 開館年月日 平成10年5月26日
- (3) 敷地面積 1,673.89㎡
- (4) 建物面積 鉄筋コンクリート造2階建
延床面積 1,651.94㎡
- (5) 施設概要 1階 書庫91.98㎡（5万冊収納可） ワークルーム20.15㎡
視聴覚室88.82㎡ 学習室85.75㎡（定員50人）
駐車場・自転車置場367.47㎡ その他270.94㎡
2階 開架室643.68㎡（排架能力55,000冊） 対面朗読室6.56㎡
事務室76.59㎡
- (6) 開館時間等
開館時間 中央図書館と同じ
休館日 中央図書館と同じ

4 北口図書館

- (1) 所 在 西宮市北口町1番2号（ACTA西宮東館5階）
電話（0798）69-3151
- (2) 開館年月日 平成13年5月29日
- (3) 施設面積 3,393.30㎡
- (4) 施設概要 開架室2,289.00㎡ 排架能力220,000冊
おはなしのへや36.00㎡ 対面朗読室18.00㎡
AVホール・コーナー122.00㎡ ビデオ・DVDブース9席CDブース4席
事務室・ワークルーム305.00㎡ 研修室51.00㎡ その他572.00㎡
- (5) 開館時間等
開館時間 火～金曜日 午前9時～午後8時
土・日曜日・祝日・休日 午前9時～午後6時
休館日 中央図書館と同じ

(6) 平 面 図



5 分 室

(1) 越木岩分室

- ① 所 在 西宮市樋之池町5番31号（越木岩公民館南隣）
電話（0798）73-7341
- ② 開室年月日 昭和52年8月3日（昭和62年4月14日新築移転）
- ③ 開架室面積 149.36㎡
- ④ 排架能力 16,000冊
- ⑤ 開館時間等
開室時間 午前10時～午後5時
休室日 日曜日・月曜日・第1木曜日（祝日・休日と重なる時は開室し、翌日が休室）
年末年始（12月29日～1月4日）、長期整理期間（14日間以内）

(2) 段上分室

- ① 所 在 西宮市段上町2丁目10番3号（段上公民館1階）
電話（0798）53-0932
- ② 開室年月日 昭和54年5月25日（昭和59年4月20日移転）
- ③ 開架室面積 145.00㎡
- ④ 排架能力 15,000冊
- ⑤ 開館時間等
開室時間 越木岩分室と同じ
休室日 越木岩分室と同じ

(3) 上ヶ原分室

- ① 所 在 西宮市六軒町1番32号（上ヶ原公民館1階）
電話（0798）72-7388
- ② 開室年月日 平成4年10月20日
- ③ 開架室面積 174.00㎡（ほかに書庫21.00㎡）
- ④ 排架能力 17,000冊（ほかに書庫3,000冊）
- ⑤ 開館時間等
開室時間 越木岩分室と同じ
休 室 日 越木岩分室と同じ

(4) 甲東園分室

- ① 所 在 西宮市甲東園3丁目2番29号（アプリ甲東5階）
電話（0798）54-3600
- ② 開室年月日 平成8年10月15日
- ③ 開架室面積 232.70㎡（ほかに書庫30.00㎡）
- ④ 排架能力 20,000冊（ほかに書庫3,000冊）
- ⑤ 開館時間等
開室時間 越木岩分室と同じ
休 室 日 越木岩分室と同じ

(5) 高須分室

- ① 所 在 西宮市高須町1丁目7番91号（高須デイサービスセンター2階）
電話（0798）49-1777
- ② 開室年月日 平成10年5月12日
- ③ 開架室面積 189.00㎡（ほかに書庫24.00㎡）
- ④ 排架能力 17,000冊（ほかに書庫3,000冊）
- ⑤ 開館時間等
開室時間 越木岩分室と同じ
休 室 日 越木岩分室と同じ

(6) 山口分室

- ① 所 在 西宮市山口町下山口4丁目1番8号（山口センター3階）
電話（078）904-3961
- ② 開室年月日 平成21年4月1日
- ③ 開架室面積 492.00㎡（ほかに事務室29.00㎡、おはなしのへや17.00㎡）
- ④ 排架能力 40,000冊
- ⑤ 開館時間等
開室時間 越木岩分室と同じ
休 室 日 月曜日・第1木曜日（祝日・休日と重なる時は開室し、翌日が休室）
年末年始（12月29日～1月4日）、長期整理期間（14日間以内）

(7) 若 竹 分 室

- | | |
|-----------|---|
| ① 所 在 | 西宮市西福町15番12号（若竹生活文化会館2階）
電話（0798）67－5505 |
| ② 開室年月日 | 平成21年4月21日 |
| ③ 開架室面積 | 114.00㎡ |
| ④ 排 架 能 力 | 10,000冊 |
| ⑤ 開館時間等 | |
| 開室時間 | 越木岩分室と同じ |
| 休 室 日 | 越木岩分室と同じ |

図書館の現況

年度	人 口 人	職員数 人	職員 1 人当たり		図 書 館 費		資 料 費	
			サービス人口 人	貸出冊数 冊	決 算 額 円	人 口 1 人当たり 円	決 算 額 円	人 口 1 人当たり 円
24	484,516	84	5,768	44,308	529,084,323	1,091.99	63,600,776	131.27
25	486,145	84	5,787	42,631	561,543,643	1,155.09	57,481,674	118.24
26	486,976	84	5,797	41,902	613,774,309	1,260.38	59,187,246	121.54
27	487,911	84	5,808	42,373	548,161,927	1,123.49	58,847,439	120.61
28	488,079	84	5,810	39,961	542,532,256	1,111.57	58,439,679	119.73

(注) ・職員数には嘱託職員を含む。
・人口は当該年度末の3月31日現在。

1 貸出・登録者状況（全館）

（1）個人貸出・登録者

（単位：人・冊）

年度	登 録 者 数				貸 出 冊 数				貸 出 人 数		
	成人	児童	計	登録率	成人	児童	計	人 口 1 人当たり	成人	児童	計
24	123,261	18,259	141,520	29.2%	2,242,919	1,478,943	3,721,862	7.7	829,251	125,854	955,105
25	116,773	20,753	137,526	28.3%	2,156,840	1,424,128	3,580,968	7.4	805,748	120,096	925,844
26	112,869	21,074	133,943	27.5%	2,129,161	1,390,647	3,519,808	7.2	798,034	114,718	912,752
27	113,397	21,688	135,085	27.7%	2,115,035	1,444,328	3,559,363	7.3	805,543	117,262	922,805
28	120,344	17,190	137,534	28.2%	1,972,102	1,384,655	3,356,757	6.9	765,692	105,795	871,487

(注) ・成人 13歳（中学生）以上 ・児童：12歳（小学生）以下

（2）団体貸出・登録団体数

年度	登録団体数	貸 出 冊 数		
		成人図書	児童図書	計
24	63	333	3,468	3,801
25	68	440	4,710	5,150
26	82	879	6,041	6,920
27	89	853	7,022	7,875
28	80	594	8,574	9,168

(3) 年齢別登録者数

(平成29年3月31日現在 単位：人)

館 別 年 齢		中 央 図書館	北 部 図書館	鳴 尾 図書館	北 口 図書館	分 室								合 計	構成比
						越木岩	段 上	上ヶ原	甲東園	高 須	山 口	若 竹	計		
成 人	0～12歳	3,180	872	3,632	4,923	1,066	600	636	776	396	590	519	4,583	17,190	12.5%
	13～22歳	3,905	1,278	4,233	8,816	772	502	596	776	398	578	235	3,857	22,089	16.2%
	23～29歳	1,750	299	1,717	5,637	111	74	89	235	116	151	47	823	10,226	7.4%
	30～39歳	3,597	611	3,007	8,409	561	254	297	596	262	419	278	2,667	18,291	13.3%
	40～49歳	5,204	1,332	4,658	11,276	1,165	468	617	1,124	376	536	257	4,543	27,013	19.6%
	50～59歳	2,923	843	2,464	6,057	482	179	281	536	239	251	94	2,062	14,349	10.4%
	60歳以上	6,434	2,034	5,159	9,540	1,031	394	727	1,302	780	771	204	5,209	28,376	20.6%
計		23,813	6,397	21,238	49,735	4,122	1,871	2,607	4,569	2,171	2,706	1,115	19,161	120,344	87.5%
合 計		26,993	7,269	24,870	54,658	5,188	2,471	3,243	5,345	2,567	3,296	1,634	23,744	137,534	100.0%
前 年 度 登録者数		25,755	6,709	24,523	53,189	5,244	2,630	3,452	5,338	2,572	3,758	1,915	24,909	135,085	
対前年度 増 減		1,238	560	347	1,469	-56	-159	-209	7	-5	-462	-281	-1,165	2,449	
内 訳	市 内	23,123	7,017	24,137	45,440	5,033	2,387	3,221	4,952	2,531	3,131	1,569	22,824	122,541	89.1%
	市 外	3,870	252	733	9,218	155	84	22	393	36	165	65	920	14,993	10.9%

(4) 広域貸出登録者数

(平成29年3月31日現在 単位：人)

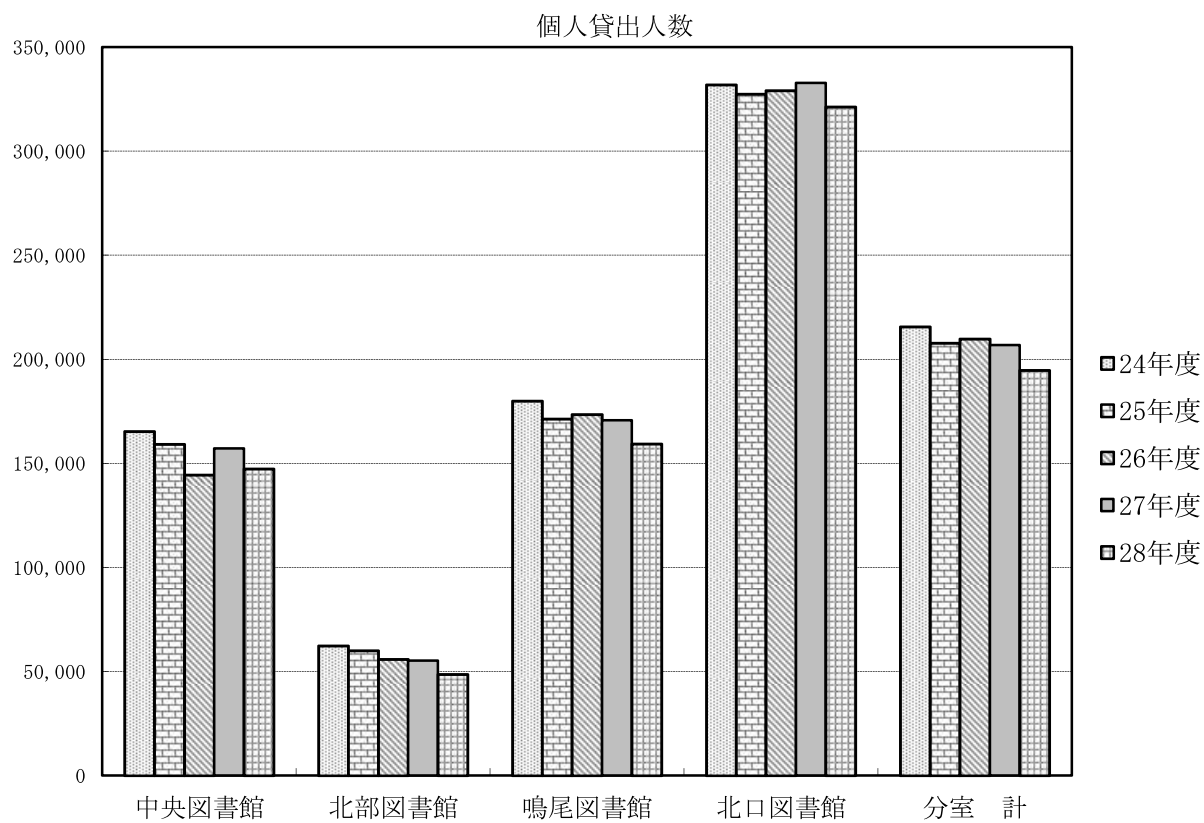
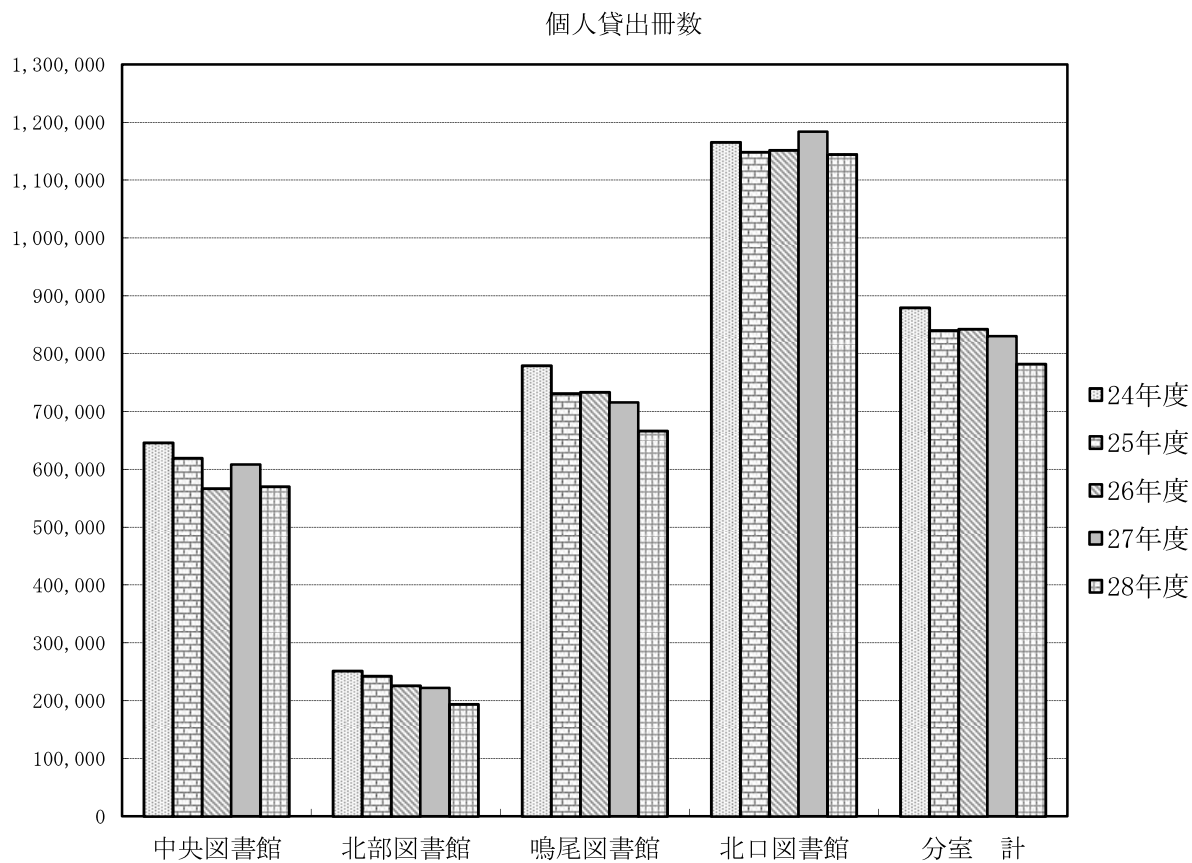
区分	市町名							
	芦屋市	尼崎市	伊丹市	宝塚市	川西市	三田市	猪名川町	合 計
各市町から 西宮市へ	4,102	3,580	662	4,221	223	272	39	13,099
西宮市から 各市町へ	1,909	5,815	766	2,751	2,586	920	122	14,869

(阪神地区公共図書館協議会)

2 利用状況（個人貸出・調査相談・相互貸借）

年度	図書館名	開館 日数	貸 出 冊 数				貸 出 人 数				
			成人図書	児童図書	計	1日平均	成人	児童	計	1日平均	
26	中央図書館	262	357,235	209,830	567,065	2,164	125,567	18,867	144,434	551	
	北部図書館	289	130,525	95,181	225,706	781	47,125	8,716	55,841	193	
	鳴尾図書館	290	464,073	269,184	733,257	2,528	150,817	22,745	173,562	598	
	北口図書館	289	750,943	400,756	1,151,699	3,985	299,968	29,118	329,086	1,139	
	分 室	越木岩	243	90,738	93,020	183,758	756	39,309	7,811	47,120	194
		段上	243	41,785	53,635	95,420	393	17,485	4,613	22,098	91
		上ヶ原	243	68,346	69,667	138,013	568	27,827	6,064	33,891	139
		甲東園	243	81,691	67,628	149,319	614	34,974	5,754	40,728	168
		高須	243	51,532	30,585	82,117	338	18,964	2,441	21,405	88
		山口	293	55,154	52,663	107,817	368	20,390	4,712	25,102	86
		若竹	243	37,139	48,498	85,637	352	15,608	3,877	19,485	80
		計	1,751	426,385	415,696	842,081	481	174,557	35,272	209,829	120
	合 計	2,881	2,129,161	1,390,647	3,519,808	1,222	798,034	114,718	912,752	317	
27	中央図書館	288	377,404	230,995	608,399	2,112	136,743	20,423	157,166	546	
	北部図書館	289	127,829	94,162	221,991	768	46,732	8,590	55,322	191	
	鳴尾図書館	289	444,292	271,196	715,488	2,476	147,092	23,610	170,702	591	
	北口図書館	289	749,901	433,535	1,183,436	4,095	302,521	30,230	332,751	1,151	
	分 室	越木岩	242	89,439	96,927	186,366	770	39,451	8,185	47,636	197
		段上	242	41,615	53,443	95,058	393	17,381	4,921	22,302	92
		上ヶ原	242	65,890	66,576	132,466	547	27,262	5,375	32,637	135
		甲東園	242	77,733	67,798	145,531	601	33,633	5,853	39,486	163
		高須	242	48,808	27,944	76,752	317	18,659	2,083	20,742	86
		山口	293	54,554	49,001	103,555	353	20,024	4,003	24,027	82
		若竹	242	37,570	52,751	90,321	373	16,045	3,989	20,034	83
		計	1,745	415,609	414,440	830,049	476	172,455	34,409	206,864	119
	合 計	2,900	2,115,035	1,444,328	3,559,363	1,227	805,543	117,262	922,805	318	
28	中央図書館	281	350,792	219,530	570,322	2,030	128,766	18,642	147,408	525	
	北部図書館	279	113,828	80,078	193,906	695	41,538	7,187	48,725	175	
	鳴尾図書館	281	406,736	259,859	666,595	2,372	138,802	20,604	159,406	567	
	北口図書館	281	712,185	431,959	1,144,144	4,072	292,451	28,750	321,201	1,143	
	分 室	越木岩	232	81,459	90,840	172,299	743	36,915	7,047	43,962	189
		段上	232	39,477	51,090	90,567	390	16,687	4,231	20,918	90
		上ヶ原	232	63,086	62,097	125,183	540	25,874	5,000	30,874	133
		甲東園	232	74,750	67,585	142,335	614	32,891	5,108	37,999	164
		高須	232	45,595	22,731	68,326	295	17,541	1,785	19,326	83
		山口	281	48,525	44,049	92,574	329	17,957	3,512	21,469	76
		若竹	232	35,669	54,837	90,506	390	16,270	3,929	20,199	87
		計	1,673	388,561	393,229	781,790	467	164,135	30,612	194,747	116
	合 計	2,795	1,972,102	1,384,655	3,356,757	1,201	765,692	105,795	871,487	312	
調査 相談 件数	レファレンス件数		所蔵調査	その他調査	他機関へ 調査依頼	計	紹介状発行件数		複写依頼件数		
	中央図書館		2,566	540	0	3,106	中央館	0	中央館	52	
	北部図書館		440	96	1	537	北部館	0	北部館	3	
	鳴尾図書館		3,572	1,081	0	4,653	鳴尾館	0	鳴尾館	0	
	北口図書館		4,809	930	0	5,739	北口館	6	北口館	11	
	計		11,387	2,647	1	14,035	計	6	計	66	
相互 貸借 統計	阪神地区 公共図書館 協議会		芦屋市	尼崎市	伊丹市	宝塚市	川西市	三田市	猪名川町	計	
		貸出数	140	262	78	266	152	220	50	1,168	
		借用数	212	185	71	282	187	114	93	1,144	
	貸 出 数 435 件										
	阪神地区 公共図書館 協議会以外 貸出数	神戸市	姫路市	明石市	加古川市	三木市	小野市	加西市	加東市	西脇市	
		12	3	2	22	93	4	11	20	21	
		丹波市	篠山市	赤穂市	相生市	たつの市	宍粟市	豊岡市	淡路市	洲本市	
		28	19	10	5	11	2	16	21	34	
	435	南あわじ市	播磨町	太子町	福崎町	多可町	新温泉町	兵庫県立	その他県内	県外	
		4	7	2	11	3	4	7	29	34	
		借 用 数 637 件									
		阪神地区 公共図書館 協議会以外 県内借用数	兵庫県立	神戸市	姫路市	明石市	加古川市	三木市	小野市	加西市	加東市
	399		5	2	7	19	18	9	4	6	
	西脇市		丹波市	篠山市	赤穂市	たつの市	宍粟市	朝来市	豊岡市	洲本市	
	6		2	4	3	4	1	1	8	3	
	544	淡路市	南あわじ市	播磨町	福崎町	多可町	佐用町	新温泉町	その他兵庫県内		
		1	1	3	1	4	4	12	17		
		その他	国会	大阪府立	その他県外	大学関係					
		93	56	3	28	6					

利用状況の推移

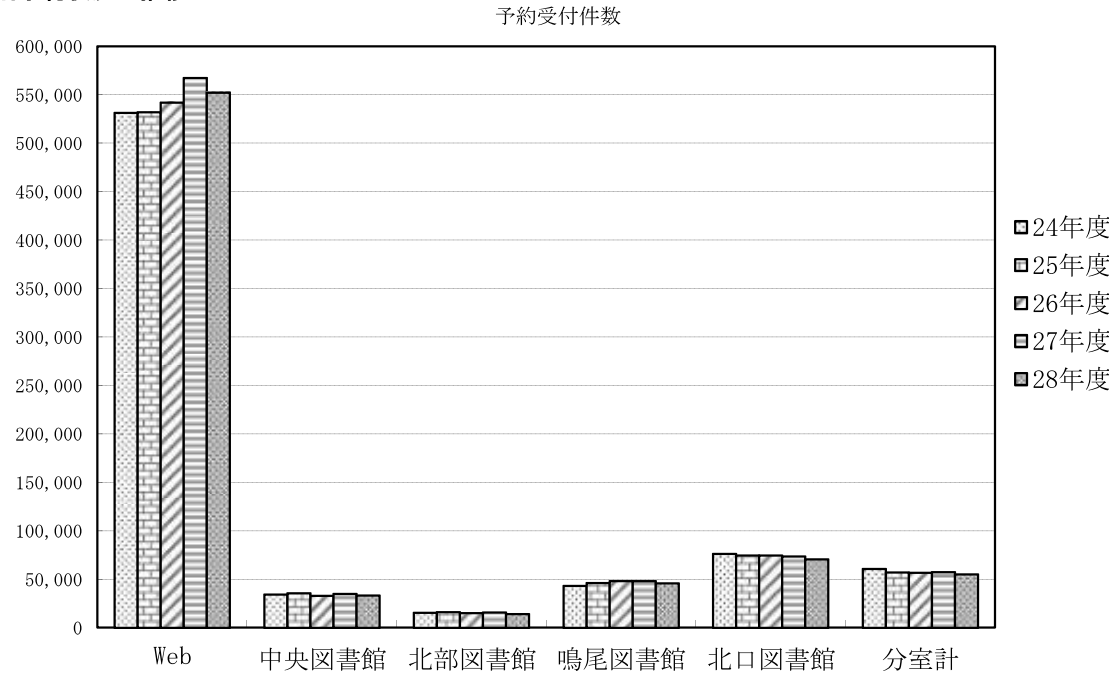


3 館別予約状況

年度	図書館名	受付件数(件)			合計
		業務端末	館内利用者端末	インターネット	
24	中央図書館	29,935	4,451	531,403	565,789
	北部図書館	13,510	1,990		15,500
	鳴尾図書館	37,127	6,239		43,366
	北口図書館	58,430	17,831		76,261
	分室	越木岩	537		14,804
		段上	820		7,069
		上ヶ原	295		11,482
		甲東園	761		10,343
		高須	144		6,444
		山口	484		6,156
		若竹	536		4,343
		計	3,577		60,641
	合計	196,066	34,088	531,403	761,557
25	中央図書館	31,623	3,881	532,093	567,597
	北部図書館	14,098	1,915		16,013
	鳴尾図書館	40,965	5,418		46,383
	北口図書館	57,782	16,999		74,781
	分室	越木岩	399		13,199
		段上	566		6,896
		上ヶ原	234		10,480
		甲東園	929		10,096
		高須	178		5,630
		山口	472		6,498
		若竹	441		4,377
		計	3,219		57,176
	合計	198,425	31,432	532,093	761,950
26	中央図書館	29,561	3,348	542,060	574,969
	北部図書館	13,575	1,550		15,125
	鳴尾図書館	43,185	4,999		48,184
	北口図書館	58,807	15,847		74,654
	分室	越木岩	541		13,269
		段上	693		6,982
		上ヶ原	233		9,611
		甲東園	868		10,390
		高須	180		5,182
		山口	282		6,564
		若竹	369		4,881
		計	3,166		56,879
	合計	198,841	28,910	542,060	769,811
27	中央図書館	31,184	3,904	567,202	602,290
	北部図書館	14,335	1,536		15,871
	鳴尾図書館	43,455	4,672		48,127
	北口図書館	58,813	14,833		73,646
	分室	越木岩	578		13,021
		段上	544		7,788
		上ヶ原	229		9,181
		甲東園	822		10,006
		高須	222		6,168
		山口	315		6,137
		若竹	667		5,179
		計	3,377		57,480
	合計	201,890	28,322	567,202	797,414
28	中央図書館	29,738	3,461	552,243	585,442
	北部図書館	13,125	1,195		14,320
	鳴尾図書館	41,274	4,521		45,795
	北口図書館	56,409	14,330		70,739
	分室	越木岩	630		11,438
		段上	429		7,782
		上ヶ原	286		9,424
		甲東園	1,074		9,325
		高須	154		5,376
		山口	187		5,734
		若竹	534		5,979
		計	3,294		55,058
	合計	192,310	26,801	552,243	771,354

(注) 平成24年度の予約提供件数 761,408件、充足率 99.98%、平成25年度の予約提供件数 761,618件、充足率 99.96%。
平成26年度の予約提供件数 767,974件、充足率 99.76%、平成27年度の予約提供件数 796,820件、充足率 99.93 %。
平成28年度の予約提供件数 770,962件、充足率 99.95%。

館別予約状況の推移



4 障害者サービス

(1) 旧・郵送貸出

年度	登録者	回数	貸出冊数	貸出CD数
24	52	109	149	82

(注) ・平成24年度は4月～6月までの実績。

(2) 宅配サービス、郵送貸出(視覚障害者のみ)

年度	区分	登録者	回数	貸出冊数	貸出CD数
24	宅配サービス	31	114	555	22
	郵送貸出(視覚障害者のみ)	16	150	—	222
25	宅配サービス	35	183	1,016	45
	郵送貸出(視覚障害者のみ)	20	220	—	426
26	宅配サービス	37	224	1,259	40
	郵送貸出(視覚障害者のみ)	20	218	1	426
27	宅配サービス	41	217	1,224	53
	郵送貸出(視覚障害者のみ)	22	183	—	353
28	宅配サービス	44	222	1,298	49
	郵送貸出(視覚障害者のみ)	22	170	—	322

(注) ・平成24年7月から障害者だけでなく、来館困難な高齢者も対象とした宅配サービスをはじめ、視覚障害者のみの郵送貸出との2本立てになった。

・平成24年度は7月～3月までの実績。

(3) 対面朗読

年度	館別	登録者	回数	朗読時間
24	中央図書館	1	16	32
	鳴尾図書館	1	66	132
	北口図書館	2	81	162
25	中央図書館	1	14	28
	鳴尾図書館	1	72	144
	北口図書館	5	125	250
26	中央図書館	1	12	24
	鳴尾図書館	1	66	132
	北口図書館	5	125	250
27	中央図書館	1	12	24
	鳴尾図書館	1	65	130
	北口図書館	4	141	282
28	中央図書館	1	11	22
	鳴尾図書館	1	56	112
	北口図書館	4	133	266

５ 視聴覚サービス

(１) 資料別館内視聴利用人数(平成28年度)

(単位：人)

		カセット	C D	ビデオ	D V D	合 計
中央図書館	12歳以下	0	88	2,262	2,682	5,032
	13歳～17歳	0	28	167	154	349
	18歳以上	3	4,907	2,719	1,408	9,037
	計	3	5,023	5,148	4,244	14,418
鳴尾図書館	12歳以下		19	980	6,203	7,202
	13歳～17歳		17	28	250	295
	18歳以上		689	348	839	1,876
	計		725	1,356	7,292	9,373
北口図書館	12歳以下		72	629	5,287	5,988
	13歳～17歳		110	114	767	991
	18歳以上		2,112	459	4,394	6,965
	計		2,294	1,202	10,448	13,944
合 計		3	8,042	7,706	21,984	37,735

(２) 利用対象別C D貸出状況

(単位：枚)

館 別 利用対象		中 央 図書館	北 部 図書館	鳴 尾 図書館	北 口 図書館	分 室								合 計
						越木岩	段 上	上ヶ原	甲東園	高 須	山 口	若 竹	計	
26	12歳以下	1,448	553	904	1,489	10	9	20	15	4	40	2	100	4,494
	13歳～17歳	1,196	344	506	1,585	17	20	31	30	2	30	7	137	3,768
	18歳以上	35,318	9,540	23,264	37,589	1,702	910	997	903	549	1,606	827	7,494	113,205
	合 計	37,962	10,437	24,674	40,663	1,729	939	1,048	948	555	1,676	836	7,731	121,467
27	12歳以下	1,812	919	1,163	3,133	25	50	66	18	1	54	55	269	7,296
	13歳～17歳	1,087	240	426	1,444	20	19	52	41	2	5	8	147	3,344
	18歳以上	37,719	9,094	22,487	39,488	1,804	826	1,152	947	738	1,807	814	8,088	116,876
	合 計	40,618	10,253	24,076	44,065	1,849	895	1,270	1,006	741	1,866	877	8,504	127,516
28	12歳以下	944	384	618	1,252	21	5	28	28	2	41	20	145	3,343
	13歳～17歳	603	223	434	960	12	9	13	21	10	5	9	79	2,299
	18歳以上	32,959	6,954	18,321	31,157	1,414	472	875	1,069	476	1,289	799	6,394	95,785
	合 計	34,506	7,561	19,373	33,369	1,447	486	916	1,118	488	1,335	828	6,618	101,427

(3) 所蔵統計

(平成29年3月31日現在 単位：枚)

	資料 分類	カセット	C D	ビデオ	D V D	合 計
中央図書館	クラシック	187	2,310	76	18	2,591
	軽 音 楽	493	4,743	216	5	5,457
	純 邦 楽	105	149	28	0	282
	児童向け音楽	101	359	14	0	474
	音 楽 以外	884	620	3,075	580	5,159
	計	1,770	8,181	3,409	603	13,963
北部図書館	クラシック		504			504
	軽 音 楽		1,338			1,338
	純 邦 楽		41			41
	児童向け音楽		187			187
	音 楽 以外		442			442
	計		2,512			2,512
鳴尾図書館	クラシック		948	0	0	948
	軽 音 楽		1,932	5	0	1,937
	純 邦 楽		52	0	0	52
	児童向け音楽		199	0	0	199
	音 楽 以外		383	814	370	1,567
	計		3,514	819	370	4,703
北口図書館	クラシック		1,466	19	55	1,540
	軽 音 楽		2,927	11	28	2,966
	純 邦 楽		131	0	0	131
	児童向け音楽		317	0	0	317
	音 楽 以外		699	367	961	2,027
	計		5,540	397	1,044	6,981
山口分室	クラシック		6			6
	軽 音 楽		13			13
	純 邦 楽		0			0
	児童向け音楽		6			6
	音 楽 以外		226			226
	計		251			251
合 計		1,770	19,998	4,625	2,017	28,410

(注)・CDにはデジジー(190点)は含まない。DVDにはDVD-ROM(31点)は含まない。なお、デジジーとは視覚障害者用世界標準規格によってCD-ROMに音声情報を記録したもの。

6 学習室利用状況(平成28年度)

(単位：人)

		4月	5月	6月	7月	8月	9月	10月	11月	12月	1月	2月	3月	合計
中央図書館	人数	1,922	2,899	2,498	3,456	3,753	2,527	2,700	2,397	2,218	877	2,182	1,863	29,292
	開館 日数	25	25	25	26	25	25	25	25	23	9	22	26	281
	平均	77	116	100	133	150	101	108	96	96	97	99	72	104
鳴尾図書館	人数	1,403	2,051	1,994	2,915	3,200	2,238	2,218	2,211	2,105	806	2,157	1,631	24,929
	開館 日数	25	25	25	26	25	25	25	25	23	9	22	26	281
	平均	56	82	80	112	128	90	89	88	92	90	98	63	89
合 計		3,325	4,950	4,492	6,371	6,953	4,765	4,918	4,608	4,323	1,683	4,339	3,494	54,221

7 蔵書統計

(1) 分類別蔵書数

(平成29年3月31日現在 単位：冊)

館 別 分 類		中 央 図 書 館	北 部 図 書 館	鳴 尾 図 書 館	北 口 図 書 館	分 室								合 計	構 成 比
						越木岩	段 上	上ヶ原	甲東園	高 須	山 口	若 竹	計		
成人 用 資 料	0 総 記	29,771	3,038	3,605	8,532	387	313	416	595	369	918	265	3,263	48,209	4.6%
	1 哲 学	15,963	1,862	3,071	9,425	369	419	394	624	367	995	312	3,480	33,801	3.2%
	2 歴 史	32,196	4,191	5,665	13,883	907	699	933	1,128	770	2,970	554	7,961	63,896	6.1%
	3 社会科学	61,531	6,538	10,858	30,655	1,101	872	1,302	1,624	1,106	3,899	824	10,728	120,310	11.5%
	4 自然科学	20,034	3,443	5,317	13,067	693	651	851	1,005	821	1,904	494	6,419	48,280	4.6%
	5 工学技術	19,666	4,465	7,380	16,597	2,093	1,874	2,341	2,511	2,072	3,183	1,533	15,607	63,715	6.1%
	6 産 業	9,528	1,153	2,162	5,289	278	265	317	468	312	885	170	2,695	20,827	2.0%
	7 芸 術	23,905	4,572	7,394	16,080	978	955	1,000	1,225	1,078	2,034	663	7,933	59,884	5.7%
	8 言 語	5,037	1,013	1,559	4,115	195	164	173	340	174	465	88	1,599	13,323	1.3%
	9 文 学	108,398	17,454	27,930	61,436	5,240	5,191	6,605	9,561	6,713	13,082	3,694	50,086	265,304	25.3%
小 計		326,029	47,729	74,941	179,079	12,241	11,403	14,332	19,081	13,782	30,335	8,597	109,771	737,549	70.4%
児童用資料		81,279	23,956	37,519	56,359	15,156	14,223	15,778	15,611	14,395	23,618	11,566	110,347	309,460	29.6%
合 計		407,308	71,685	112,460	235,438	27,397	25,626	30,110	34,692	28,177	53,953	20,163	220,118	1,047,009	100.0%

その他の蔵書資料

購入雑誌 322種、購入新聞 34種、官報

(2) コーナー別蔵書数

(平成29年3月31日現在 単位：冊)

館 別 分 類		中 央 図 書 館	北 部 図 書 館	鳴 尾 図 書 館	北 口 図 書 館	分 室								合 計
						越木岩	段 上	上ヶ原	甲東園	高 須	山 口	若 竹	計	
開 架	一 般	72,536	43,976	63,312	172,994	12,241	11,403	14,332	19,081	13,779	30,335	8,597	109,768	462,586
	児 童	47,180	23,601	37,800	54,710	15,156	14,223	15,778	15,611	14,398	23,618	11,566	110,350	273,641
	調査相談	6,859	1,408	1,895	5,368	—	—	—	—	—	—	—	—	15,530
	計	126,575	68,985	103,007	233,072	27,397	25,626	30,110	34,692	28,177	53,953	20,163	220,118	751,757
書 庫		280,353	2,662	9,388	2,096	—	—	—	—	—	—	—	—	294,499
事 務 用		380	38	65	270	—	—	—	—	—	—	—	—	753
合 計		407,308	71,685	112,460	235,438	27,397	25,626	30,110	34,692	28,177	53,953	20,163	220,118	1,047,009

(注) 10代を対象にしたティーンズは一般に含む。

(3) 図書受入・除籍状況 (平成28年度)

(単位:冊)

館 名		区 分	平成28年 3月31日 現 在 蔵書数	増 加 冊 数					減 少 冊 数			年間 増減	平成29年 3月31日 現 在 蔵書数
				購 入	寄 贈	編 入	所蔵館 変 更	合 計	除籍	所蔵館 變更	合計		
中 央 図 書 館		成人図書	321,145	5,367	691	49		6,107	978	245	1,223	4,884	326,029
		児童図書	80,027	2,143	202	21		2,366	912	202	1,114	1,252	81,279
		計	401,172	7,510	893	70	0	8,473	1,890	447	2,337	6,136	407,308
北 部 図 書 館		成人図書	47,470	1,800	523	14		2,337	1,423	655	2,078	259	47,729
		児童図書	23,508	1,270	125	20		1,415	837	130	967	448	23,956
		計	70,978	3,070	648	34	0	3,752	2,260	785	3,045	707	71,685
鳴 尾 図 書 館		成人図書	74,350	3,214	452	42		3,708	2,287	830	3,117	591	74,941
		児童図書	37,005	1,419	375	14		1,808	850	444	1,294	514	37,519
		計	111,355	4,633	827	56	0	5,516	3,137	1,274	4,411	1,105	112,460
北 口 図 書 館		成人図書	177,533	6,842	777	89	1,890	9,598	8,052		8,052	1,546	179,079
		児童図書	52,696	1,577	961	36	1,773	4,347	684		684	3,663	56,359
		計	230,229	8,419	1,738	125	3,663	13,945	8,736	0	8,736	5,209	235,438
分 室	越木岩	成人図書	12,435	504	34	10	0	548	716	26	742	-194	12,241
		児童図書	15,233	459	123	4	58	644	585	136	721	-77	15,156
		計	27,668	963	157	14	58	1,192	1,301	162	1,463	-271	27,397
	段 上	成人図書	11,891	490	62	3	0	555	798	245	1,043	-488	11,403
		児童図書	14,452	451	5	3	19	478	607	100	707	-229	14,223
		計	26,343	941	67	6	19	1,033	1,405	345	1,750	-717	25,626
	上ヶ原	成人図書	14,424	526	45	3	89	663	755	0	755	-92	14,332
		児童図書	15,932	445	7	7	22	481	535	100	635	-154	15,778
		計	30,356	971	52	10	111	1,144	1,290	100	1,390	-246	30,110
	甲東園	成人図書	19,867	540	277	6	200	1,023	1,809	0	1,809	-786	19,081
		児童図書	15,809	503	11	6	9	529	638	89	727	-198	15,611
		計	35,676	1,043	288	12	209	1,552	2,447	89	2,536	-984	34,692
	高 須	成人図書	13,875	362	82	3	51	498	587	4	591	-93	13,782
		児童図書	14,925	452	132	0	0	584	914	200	1,114	-530	14,395
		計	28,800	814	214	3	51	1,082	1,501	204	1,705	-623	28,177
	山 口	成人図書	30,738	808	157	6		971	1,172	202	1,374	-403	30,335
		児童図書	23,198	853	61	6		920	52	448	500	420	23,618
		計	53,936	1,661	218	12	0	1,891	1,224	650	1,874	17	53,953
	若 竹	成人図書	8,676	454	160	4	104	722	674	127	801	-79	8,597
		児童図書	11,708	493	119	2	68	682	724	100	824	-142	11,566
		計	20,384	947	279	6	172	1,404	1,398	227	1,625	-221	20,163
	計	成人図書	111,906	3,684	817	35	444	4,980	6,511	604	7,115	-2,135	109,771
		児童図書	111,257	3,656	458	28	176	4,318	4,055	1,173	5,228	-910	110,347
		計	223,163	7,340	1,275	63	620	9,298	10,566	1,777	12,343	-3,045	220,118
合 計		成人図書	732,404	20,907	3,260	229	2,334	26,730	19,251	2,334	21,585	5,145	737,549
		児童図書	304,493	10,065	2,121	119	1,949	14,254	7,338	1,949	9,287	4,967	309,460
		計	1,036,897	30,972	5,381	348	4,283	40,984	26,589	4,283	30,872	10,112	1,047,009

(注)・除籍欄合計 26,589冊の内訳は、廃棄6,031冊・管理換え 1,699冊、リサイクル18,859冊。

8 集会行事・事業実施状況(平成28年度)

(1) 上映会

館名	対象	回数	延べ人数
中央図書館	一般向け	23	556
	児童向け	14	437
	計	37	993
鳴尾図書館	一般向け	20	501
	児童向け	14	155
	計	34	656
北口図書館	一般向け	22	635
	児童向け	13	482
	一般・児童	1	93
	計	36	1,210
合 計		107	2,859

(2) 第27回市民読書会

作品：養老 孟司著 「かけがえのないもの」

実施館	回数	延べ人数
中央図書館	1	24

主催：西宮市内読書グループ懇談会

(3) 障害者読書交流会・百雀会

実施館	回数	延べ人数
中央図書館	11	36

(4) 高齢者サービス・デイサービスセンター訪問

実施館	回数	延べ人数
中央図書館	24	567

(5) おはなし会

館名	対象	回数	延べ人数
中央図書館	0～2歳児向け	11	334
	幼児向け	42	306
	小学生向け	10	96
	計	63	736
北部図書館	0～3歳児向け	12	30
	幼児向け	48	266
	小学生向け		
	計	60	296
鳴尾図書館	0～2歳児向け	21	382
	幼児向け	44	277
	小学生向け	—	—
	計	65	659
北口図書館	0～2歳児向け	26	1,279
	幼児向け	466	5,482
	小学生向け		
	計	492	6,761
山口分室	0～2歳児向け	—	—
	幼児向け	12	68
	小学生向け		
	計	12	68
合 計		692	8,520

【参考】各図書館のおはなし会

	日	月	火	水	木	金	土
中央図書館	毎月第3 14:00～ 小学生	休 館 日		15:30～ 幼児 (おおむね3～5歳)		毎月第3 11:00～ 0～2歳児と保護者	
北部図書館	11:00 幼児～小学生				毎月第2 11:00～ 乳幼児 (おおむね0～3歳)		
鳴尾図書館			毎月第1(休館日と 重なるときは第2) 11:30～ 0～2歳児と保護者	15:30～ 幼児 (おおむね3～5歳)			
北口図書館	11:00～ 15:00～ 幼児～小学生		11:00～ 15:00～ 幼児 (おおむね3～5歳) 毎月第4 11:00～ 0～2歳児と保護者	11:00～ 15:00～ 幼児 (おおむね3～5歳)	11:00～ 15:00～ 幼児 (おおむね3～5歳) 毎月第2 11:00～ 0～2歳児と保護者	11:00～ 15:00～ 幼児 (おおむね3～5歳)	15:00～ 幼児～小学生
山口分室					毎月第2 15:30～ 幼児～小学生		

(6) その他事業

行 事 名		期 間	参加者数
中央図書館	ブックフェア「西宮で学生時代を過ごした作家たち」	3/4～4/14	-
	ブックフェア「図書館員が読んで面白かった本」&パネル展「西宮のまちライブラリー」	4/16～6/1	-
	みんなで楽しもう！！おはなしいろいろ～はるのまき～	4/17	39
	図書館を使った調べる学習講座	講座①6/5 ②6/12 相談会①6/26 ②7/9 ③7/26 ④8/3 まとめの会①8/18	27
	ミニブックトーク「革命の中のショパン」(上映会連動)	6/9	46
	ブックフェア「梅雨空にショパンを楽しむ」	6/3～7/14	-
	「読んでごらんおもしろいよ」2016年選定図書と課題図書の展示	7/8～7/18	-
	ブックフェア「人はなぜ日記をつけるのか？文学作品としての日記」	7/16～8/31	-
	ブックフェア「ふしぎな生き物発見！」	7/20～7/31	-
	きみも一日図書館員！お仕事体験	7/28	15
	第13回みんなで楽しむストーリーテリング	7/29	70
	夏のスペシャルおはなし会	8/17	71
	とびっきり！？のおはなし会 絵本のよみきかせ&みんなでおりがみ	8/24	44
	ブックフェア&関連展示「いのちとこころ 関連図書展示フェア」	9/2～9/29	-
	消費者教育関連展示「連続テレビ小説『とと姉ちゃん』で話題の『暮らしの手帖』展」	9/2～9/29	-
	講演会「”とびっきり”の絵本の楽しさ イタリア・ボローニャ国際絵本原画展といたばし国際絵本翻訳大賞」	9/11	93
	ミニ健康講座「気づこう！ストレスサイン&探そう！ストレス対処方法」	9/23	-
	ブックフェア「阪神間少年・村上春樹の世界」	10/1～11/17	-
	みんなでたのしもう！！おはなしいろいろ～あきのまき～	10/16	26
	消費者教育関連行事 ブックフェア「もっと知ろうリサイクル～限りある資源を大切に～」	11/19～1/15	-
	冬のスペシャルおはなし会	12/21	65
	消費者教育関連行事 ブックフェア「まだ早いと思っていませんか？家族で考えよう『図書館で終活準備』」	2/3～3/16	-
	消費者教育関連行事 講演会「知って安心！相続税のしくみ。～相続税がかからない家族ほど争続が起こる理由とは？～」	2/18	71
	第14回みんなで楽しむストーリーテリング	3/28	44
	ブックフェア「秋山コレクションと雑誌あれこれ」	3/18～4/27	-
計 25回			611人

行 事 名		期 間	参加者数
北 部 図 書 館	CDケースを大変身！メッセージケースにしてプレゼントしよう！	4/23	8
	ブックフェア 鉄道関係資料展 「福知山線事故を忘れない」	4/12～4/30	—
	消費者教育関連行事 ブックフェア「知っておきたい！暮らしのお金～医療、介護、年金、相続etc.～」	6/14～6/30	—
	「読んでごらんおもしろいよ」図書展示	7/1～7/31	—
	みやたんおはなし会	7/26	20
	展示「図書館を使って自由研究をやってみよう」	8/2～8/31	—
	ブックトークと工作「のびたらどうなる？ふうせんハープをつくってみよう」	8/2	9
	ブックフェア「ふしぎな生き物発見！」	8/23～8/31	—
	こわ～いはなしのおはなし会	8/26	8
	パネル展&ブックフェア「西宮市の姉妹友好都市」	10/12～11/3	—
	歴史講座「生瀬の歴史 生瀬村を通る二つの街道 ～有馬街道・大阪街道（名塩道・青野道）～」	11/22	40
	展示「世界の絵本にふれてみよう」	12/2～12/14	—
	ハッピークリスマス（おはなし会）	12/16	5
	本の福袋	12/15～12/28	
	けん玉をつくってあそぼう！	1/14	27
	消費者教育関連行事 展示&ブックフェア「賢く使おうパソコン・スマホ」	3/3～4/9	—
	消費者教育関連行事 講座「安心安全なネット利用～これでスマホデビューも大丈夫！～」	3/28	13
	「ほぼデイおはなし会」 計24回	4/1～3/31	133
		計 41回	263人
鳴 尾 図 書 館	写真展「東日本大震災と図書館」	2/24～4/6	—
	ブックフェア「戦国の武将」	2/24～4/6	—
	お花見おはなし会イン西開公園	4/8	23
	ブックフェア「春がきた」	4/8～5/1	—
	講座「摂津名所図会を読み解く」	4/9	8
	イベントボランティアの赤ちゃんおはなし会	4/19	6
	出張なるおとしょかん	4/23, 4/30	254
	ブックフェア「傀儡子・恵比寿の本」	5/3～6/1	—
	写真展「よみがえった平成の傀儡子」	5/3～5/29	—
	えびす舞（人形芝居えびす座）	5/15	68
	おはなし会「フラワーフェスティバル」	5/20～5/21	233
	講座「摂津名所図会を読み解く」	5/24	6
	イベントボランティアの赤ちゃんおはなし会	5/24	12
	ブックフェア「雨の本～みんなで防ごう土砂災害」	6/3～7/6	—
	ブックフェア「わがまち再発見」	6/3～7/6	—
	写真展「まちなみで知る西宮の魅力2016」	6/4～6/26	—

	行 事 名	期 間	参加者数
鳴 尾 図 書 館	講座「摂津名所図会を読み解く」	6/11	7
	おりがみやさん	6/24	28
	講演会「MAPから見える『西宮の魅力』」	6/26	30
	写真展「“宮っ子”なるお展」	6/28～8/7	—
	消費者教育関連行事 展示&ブックフェア「身近なところから考えよう環境・エコ生活」	7/8～8/31	—
	講座「摂津名所図会を読み解く」	7/12	7
	UMAスタンプラリー	7/21～8/31	—
	みんなであそぼう（武庫川女子大学）	7/23	46
	みんなで描こう海の中	7/27	49
	ブックフェア「ふしぎな生き物発見！」	8/2～8/14	—
	なるおとしょかん子ども夏祭り	8/3	3,793
	写真展「西宮歴史資料写真展『ナルオ 青き空白き砂』」	8/9～9/4	—
	展示「創作手まりとボビンレース」	8/9～9/4	—
	講座「摂津名所図会を読み解く」	8/13	8
	「ナルオ 青き空白き砂」なつかしの16mmフィルム上映会	8/21, 9/4	86
	夜のとしょかん	8/23	47
	こわ〜いおはなし会	8/24	28
	講演会「糸が好き」	8/27	4
	写真展「花の鳴尾」	9/6～10/2	—
	ブックフェア「みんなで知ろう認知症」	9/2～9/16	—
	おりがみやさん（タヌキ・どんぐり）	9/9	14
	講習会「認知症サポーター養成講座」	9/9	40
	おつきみおはなし会	9/17	21
	花の鳴尾・写真解説	9/19	20
	ブックフェア「“がん”を知る本」	10/1～11/30	—
	講演会「がんになっても困らない家計からがんの闘病を考える」	10/2	24
	消費者教育関連行事 展示&ブックフェア「絵本原画展ポスター展・世界の絵本に触れてみよう」	10/7～10/23	—
	展示&ブックフェア「『暮しの手帖』展・『暮しの手帖』関連の本」	10/7～10/26	—
	講座「摂津名所図会を読み解く」	10/8	9
	赤ちゃんもいっしょに音楽会	10/18	112
	ブックフェア「なつかしの福武ベストチョイス」	10/27～12/27	—
	ブックフェア「再び戦国武将之本」	11/1～11/27	—
	「坂本ですが？」スタンプラリー	11/1～3/31	—
	講演会「西宮ゆかりの小説を読もう」	11/5	15
	絵本原画展「大坂夏の陣 にゃんたときはち」	11/8～11/27	—
	講演会「戦国のゲルニカ 大坂夏の陣図屏風の語るもの」	11/12	49

行 事 名		期 間	参加者数
鳴 尾 図 書 館	展示&ブックフェア「動物愛護啓発パネル展・『動物愛護啓発』関連資料」	11/29～12/11	—
	おりがみやさん（くつした・クリスマスツリー）	11/25	26
	自分だけのすごろくを作ろう	11/27, 12/4, 12/10	33
	展示&ブックフェア「ひろげよう食育の輪」	12/3～1/9	—
	講習会「猫に関する相談会」	12/3	4
	読書会「摂津名所図会を読み解く」	12/10	8
	連続読書会「西宮ゆかりの小説を読もう」	12/11	13
	展示&ブックフェア「にしのみや人権フォーラム」	12/13～1/15	—
	クリスマスおはなし会	12/14	75
	つくってあそぼう（武庫川女子大学）	12/17	21
	ブックフェア「新聞書評『2016年の3冊』」	1/7～3/1	—
	連続読書会「西宮ゆかりの小説を読もう」	1/14	11
	展示&ブックフェア「にしのみや人権フォーラム」（福祉団体）	2/3～3/5	—
	講座「摂津名所図会を読み解く」	2/11	9
	連続読書会「西宮ゆかりの小説を読もう」	2/12	9
	おりがみやさん（おひなさま）	2/24	16
	講習会「よみきかせ入門」	3/4	20
	展示&ブックフェア「東日本大震災報道写真展・防災震災関連資料」	3/7～4/23	—
	中国の絵本をよもう 中国の話をきこう	3/10	19
	連続読書会「西宮ゆかりの小説を読もう」	3/11	3
	なるぞ！図書館員@なるとしよ	3/29～30	15
		計 77回	5,329人
北 口 図 書 館	ブックフェア「出張ティーンズコーナー 憧れの職業&西宮の大学を知ろう」	3/16～4/24	—
	みんなのすきな本おしえて！～「子ども読書の日」にちなんで～	4/8～5/8	174
	えほんであそぼう “わたしのワンピース”（上映会連動）	4/20	30
	展示&ブックフェア「花とみどりを楽しもう♪ フラワーフェスティバル i n 西宮によせて」	4/26～6/1	—
	ビブリオバトル i n にしのみや テーマ『友』	5/15	30
	StoryTime えいごのおはなし会	5/28	35
	ゆりかごのおはなし会	6/21	60
	展示&ブックフェア「ながいおつきあい紙」	7/8～8/3	—
	Story Time えいごのおはなし会	7/23	25

行 事 名		期 間	参加者数
北 口 図 書 館	異文化交流イベント「としょかんで世界いっしゅう！」	7/28	48
	ミニブックトーク「ながいおつきあい紙」	7/29	9
	小学生のためのこわーいおはなし会	8/2	88
	消費者教育関連行事 展示&ブックフェア「家族で考えよう！暮らしのあれこれ」	8/5～8/31	—
	消費者教育関連講座「親子で考えよう！お金のはなし ～じょうずなお金の使い方～」	8/12	12
	ブックトークと工作教室「いるの？いないの？」	8/16	21
	ブックフェア「ふしぎな生き物発見！」	8/16～8/21	—
	ビブリオバトル i n にしのみや テーマ『平和』	8/21	28
	ティーンズ向け行事『憧れの職業 消防士さんに聞いてみよう！』	8/30	44
	展示&ブックフェア「落語ことはじめ ～万事機嫌よし～」	9/2～10/5	—
	StoryTime えいごのおはなし会	9/24	22
	北口図書館ばらえ亭寄席	9/28	60
	展示&ブックフェア「図書館の雑誌あれこれ」	10/7～11/3	—
	読書の本をみんなでつくろう！	10/7～11/30	22
	ミニブックトーク「雑誌あれこれ」	10/12	20
	消費者教育関連行事 展示&ブックフェア「賢く！楽しく！シニアライフ」	11/5～11/30	—
	StoryTime えいごのおはなし会	11/19	11
	ビブリオバトル i n にしのみや テーマ『人生を変えた1冊』	11/20	30
	消費者教育関連講座「知って撃退！！振り込め詐欺」	11/24	5
	西宮歴史調査団・北口図書館合同行事 展示&ブックフェア「西宮歴史“発見”物語」	12/2～1/15	—
	みんなでクリスマス（上映会連動）	12/21	75
	第3回市民が語る「西宮いまむかし物語」@にしきた『北摂一の軍師 田近新次郎』	12/22	57
	展示&ブックフェア「百人一首から見る平安時代 ～古典の世界はおもしろい～」	2/3～3/1	—
	ビブリオバトル i n にしのみや テーマ設定なし	2/19	23
	おはなしボランティア養成講座（会場：中央図書館）	3/1, 8, 15, 22, 29	29
	展示&ブックフェア「震災と図書館」	3/3～4/5	—
	みんなで百人一首！北口図書館でかるた大会	3/5	78
	講演会「走れ東北！移動図書館」	3/24	15
	StoryTime えいごのおはなし会	3/25	30
	はっけいよい！のこった！とんとんずもう春場所	3/28	17
	計 39回		1,098人

行 事 名		期 間	参加者数
山 口 分 室	消費者教育関連事業 ブックフェア「知っておきたい！暮らしのお金」	9/21～10/5	—
	山口分室歴史講座「山口町の文化財」	12/2	40
	計 2回		40人
		合計 184回	7,341人

(7) リサイクル図書市民無料配布

	期 間	内 容	冊 数	
中央図書館	平成28年11月11日	成人図書・児童図書を配布	11,329	
	平成29年2月9日	雑誌を配布	4,000	
北部図書館	平成28年4月1日～ 平成29年3月31日	成人図書・児童図書・雑誌を配布	4,389	
鳴尾図書館	平成28年10月27日	成人図書・児童図書・雑誌を配布	4,377	
北口図書館	平成28年6月3日～ 5日	成人図書・雑誌を配布	5,936	合計 30,031冊

9 ボランティア活動

(1) ボランティア内容

(平成29年3月31日現在)

	活 動 内 容	活 動 館	登録人数 (グループ数)
対面朗読協力者	視覚に障害がある利用者への読書支援	中央・鳴尾・北口	15人
おはなしボランティア	絵本の読み聞かせ、ストーリーテリングなど	中央・北部・鳴尾・北口・山口	22グループ
美化・緑化ボランティア	図書館前花壇の世話など	中央	12人
修理ボランティア	本の修理	中央・北口	延べ62回、370人
行事ボランティア	図書館行事の運営支援	鳴尾	19人

(注) おはなしボランティアのグループは、おはなしと絵本の会、おはなしポケット、かぶとむし、ぐるんぱ、子うさぎ文庫、だくちる、たんぼぼ文庫、つくし、てんとうむし、のほらむら、は・あ・と、BR 2、ビー・カ・プー、ピコピコ、プー横丁、ぶんぶんぶっく、ぼちぼちいこか、ぼっぼ、ぼぼんた、マドレーヌ、まめの木、よみよみ。

(2) 図書館外おはなし会（おはなしボランティア派遣）

年度	中央図書館管轄分		北口図書館管轄分		合 計	
	回 数	延べ参加人数	回 数	延べ参加人数	回 数	延べ参加人数
24	39	908	70	2,108	109	3,016
25	44	931	71	2,078	115	3,009
26	42	1,019	86	2,598	128	3,617
27※	—	—	92	2,352	92	2,352
28	—	—	117	2,043	117	2,043

※平成27年度から北口図書館に集約した。

10 学校図書館との連携

(1) 学校訪問などによる情報交換

図書館の司書（児童担当）が学校訪問、または学校図書館教育担当者が来館し、情報交換を行った。

(単位：担当校数)

	中央図書館	北部図書館	鳴尾図書館	北口図書館	計
小学校	12	5	12	12	41
中学校	4	2	6	8	20
養護学校	0	0	1	0	1
類縁機関※	0	0	0	1	1
28年度 計	16	7	19	21	63

(2) 連携実績

(回／延べ回数)

全体	公用貸出	図書館見学	修理講習	図書委員との交流会	ブックトーク	管理換え※	トライやる※	その他※	計
小学校	108	20	15	2	20	17	0	36	218
中学校	7	0	0	8	4	5	25	7	56
養護学校	3	0	0	0	0	0	1	3	7
類縁機関※	0	0	0	3	0	0	0	7	10
28年度 計	118	20	15	13	24	22	26	53	291

27年度 計	85	21	8	7	19	29	24	38	231
--------	----	----	---	---	----	----	----	----	-----

※管理換え：図書館で不要となった図書を学校へ所管換えること。

※トライやるウィーク活動：市立中学校の他、私立、国立中学校を含む。

※その他：新聞記事やブックリストの提供、洋書絵本リストの送付、鳴尾図書館子ども夏祭りの参加など。

※類縁機関：適応指導教室あすなろ学級、兵庫県立芦屋特別支援学校砂子訪問教室

平成29年度事業予算

(単位:千円)

事業名(費目)		平成29年度 当初予算	平成28年度 当初予算	差引増減	摘要
館運営経費		424,891	414,384	10,507	嘱託職員人件費
報酬		194,764	190,126	4,638	223,532 (217,864)
共済費		28,768	27,738	1,030	図書等資料費 60,213 (58,766)
賃金		14,973	14,518	455	中央図書館 17,095 (16,858)
旅費		235	205	30	北部図書館 6,020 (5,770)
需用費		14,366	14,443	△77	鳴尾図書館 8,750 (8,270)
内 訳	雑誌等資料費	9,528	9,535	△7	北口図書館 17,720 (17,240)
	その他需用費	4,838	4,908	△70	分室 10,628 (10,628)
役務費		1,349	1,351	△2	分室業務委託料
委託料		83,661	88,441	△4,780	64,584 (62,468)
使用料・賃借料		35,306	25,580	9,726	バックヤード業務委託料
備品購入費		51,204	51,720	△516	11,880 (11,232)
内 訳	図書資料費	48,554	47,100	1,454	図書館搬送業務委託料
	視聴覚資料費	2,131	2,131	0	5,194 (5,178)
	庁用備品費	519	2,489	△1,970	コンピュータ機器借上料
負担金・交付金		243	241	2	29,120 (18,955)
積立金		6	5	1	視聴覚機器借上料
公課費		16	16	0	454 (520)
集会行事経費		2,396	2,362	34	その他館運営経費
報償費		1,387	1,274	113	29,914 (39,401)
需用費		934	1,020	△86	西宮市学校図書館協議会等の協力を得て「読んでごらんおもしろいよ」(選定図書目録)の刊行、配布等を行うとともに、講演会、上映会等を実施する。
役務費		75	68	7	
図書館管理運営事業経費		427,287	416,746	10,541	
図書館維持管理事業経費		148,381	149,476	△1,095	
図書館改修事業費		43,553	10,294	33,259	
合計		619,221	576,516	42,705	

注:摘要欄の()内は平成28年度当初予算額。