

# 図書館の概要

- 平成23年度 -  
(2011年度)

西宮市立図書館



## 目 次

|                        |       |     |
|------------------------|-------|-----|
| 図書館のあゆみ                | ..... | 2   |
| 機構・分掌事務                | ..... | 4   |
| 施設の概要                  | ..... | 5   |
| 図書館の現況                 | ..... | 1 1 |
| 1 貸出・登録者状況（全館）         | ..... | 1 1 |
| 2 利用状況（個人貸出・調査相談・相互貸借） | ..... | 1 3 |
| 3 館別予約状況               | ..... | 1 5 |
| 4 障害者サービス              | ..... | 1 6 |
| 5 視聴覚サービス              | ..... | 1 7 |
| 6 学習室利用状況              | ..... | 1 8 |
| 7 蔵書統計                 | ..... | 1 9 |
| 8 集会行事・事業実施状況          | ..... | 2 1 |
| 平成23年度事業予算             | ..... | 2 3 |
| 関係条例・規則等               | ..... | 2 4 |

## 図書館のあゆみ

- 昭和 3年（1928年）9月 旧西宮市立図書館、開館（辰馬吉左衛門氏の寄付により建設）
- 24年（1949年）4月 全国公共図書館に先駆けて無料公開を実施。
- 33年（1958年）9月 移動図書館専用車「いずみ号」購入、グループ貸出による配本を開始。
- 51年（1976年）7月 貸出方式をニューワーク式<sup>（注1）</sup>からコンピュータによる貸出に切り替え、予約サービスを開始するとともに、貸出冊数を4冊から6冊とした。
- （注1）アメリカにおいて考案された貸出方式のひとつで、本に添付されたブックカードに利用者番号等の貸出記録を行い、返却予定日順にブックカードを館で保管し、貸出の管理をする方式。
- 52年（1977年）8月 越木岩配本所、越木岩会館敷地内に廃バスを利用し、開設。
- 53年（1978年）5月 浜甲子園団地内、浜甲子園地域文庫を浜甲子園分室に切り替え、開室。
- 54年（1979年）5月 段上分室、共同利用施設段上センターに開室。
- 55年（1980年）5月 新図書館建設調査委員会を設置する。調査研究の結果、川添町（夙川病院跡）を適地とする報告が出され、昭和56年（1981年）4月から建設準備に取り組む。
- 59年（1984年）4月 段上分室、段上公民館内に移転し、開室。
- 60年（1985年）3月 新図書館建築工事竣工。同時に、旧西宮市立図書館を閉館。
- 4月 越木岩配本所を越木岩分室と改称。
- 7月 「西宮市立中央図書館」開館。視聴覚サービス、集会行事を実施。
- 9月 辰馬吉男氏から寄付を受け、西宮市図書館振興基金を設置。
- 10月 分室の貸出方式、変形ブラウン方式<sup>（注2）</sup>からコンピュータ処理に切替。
- （注2）イギリスにおいて創案された公共図書館向けの貸出方式で、袋状の貸出券にブックカードを入れ、返却予定日順に館が保管するもので、貸出記録はせず、貸出券と本を引き換える方式。
- 62年（1987年）4月 越木岩分室、越木岩公民館に併設で開室。
- 10月 中央図書館と3分室のコンピュータをオンライン化、一体的利用の推進を図る。3分室の開室日を週2日から週3日に変更 また、開室時間の延長を実施。
- 平成 2年（1990年）11月 北部図書館、塩瀬センターに併設で開館。
- 3年（1991年）4月 阪神地区公共図書館の相互協力の実施。
- 4年（1992年）10月 上ヶ原分室、上ヶ原公民館に併設で開室。
- 6年（1994年）9月 除籍図書、雑誌、寄贈図書の市民無料配布を実施。
- 7年（1995年）1月 阪神・淡路大震災により、全館一時休館。
- 2月 中央・北部図書館を再開。以後、移動図書館・各分室を順次再開。
- 8年（1996年）10月 甲東園分室、甲東園駅前再開発ビルのアブリ甲東5階に開室。
- 10年（1998年）5月 高須分室、高須デイサービスセンターに併設で開室。
- 鳴尾図書館開館、浜甲子園分室閉室。
- 11年（1999年）6月 中央・北部・鳴尾図書館で、金曜日の開館時間を午後7時まで1時間延長。
- 12年（2000年）7月 図書館のホームページを開設。
- 13年（2001年）5月 北口図書館、ACTA西宮の東館5階に開館。
- 14年（2002年）3月 阪神広域行政圏7市1町の公共図書館蔵書をWebで検索できるシステム実施。
- 15年（2003年）5月 障害者サービスでCDの郵送貸出を開始。
- 16年（2004年）4月 北口図書館、毎週金曜日を午後8時まで閉館。

- 17年(2005年)4月 北口図書館、火～金曜日を午後8時まで開館。  
7月 新図書館システムの導入に向けて、システム開発を開始。
- 18年(2006年)3月 越木岩分室にエレベータを設置。  
4月 新図書館システムを導入。  
貸出冊数を、各館6冊から全館合計15冊に変更。  
Web、館内OPACによる予約・貸出延長を実施。  
10月 CDの予約受付を開始。
- 19年(2007年)4月 中央・北部・鳴尾・北口図書館、土・日曜日を午後6時まで開館。  
分室業務を委託し、開室日を火～土曜日に拡大、午後5時まで開室。  
4拠点館・5分室で祝日・休日開館を実施。  
中央・北部・鳴尾図書館、金曜日の午後7時閉館を午後6時に変更。  
中央・鳴尾図書館、7月～9月の火～金曜日を午後7時まで開館。
- 20年(2008年)4月 レファレンス用のインターネットデータベースを導入し、中央・北口図書館に  
閲覧用パソコンを配備。  
7月 移動図書館の巡回を、7月末日をもって廃止。  
10月 西宮市子ども読書活動推進計画を策定。
- 21年(2009年)4月 山口分室、山口センターに併設で開室。  
若竹分室、若竹生活文化会館内の図書室を、図書館分室として新たに開室。  
北部・鳴尾図書館にインターネットデータベース閲覧用パソコンを配備。
- 23年(2011年)4月 山口分室、日曜開室を実施。

# 機構・分掌事務

平成23年4月1日現在

## 中央図書館 (43名)

|          |             |  |  |
|----------|-------------|--|--|
| 館長<br>1名 | 管理チーム       | 係長 1名<br>主事 3名<br>計 4名   | 図書館施設の整備及び図書館活動の基本計画<br>教育文化センター施設・設備の維持管理<br>阪図協等関係機関・団体との連絡調整<br>図書館統計の管理<br>予算の編成・執行管理<br>他の係に属さない事務  |
|          | 利用サービス第1チーム | 係長 1名<br>主査 1名<br>主事 2名<br>家政作業員 2名<br>嘱託司書 3名<br>計 9名             | 図書館活動の基本計画、総合調整<br>北口図書館との連携<br>西宮市子ども読書活動推進事業<br>分室の運営管理<br>分室用資料の選択・収集・管理・除籍<br>広報・広聴、調査、利用案内<br>中央図書館の視聴覚サービス、障害者サービス<br>集会行事   |
|          | 利用サービス第2チーム | 係長 1名<br>司書 2名<br>嘱託司書 11名<br>計 14名                                | 中央図書館用資料(視聴覚資料を含む)の選択・収集・受入・管理・除籍<br>参考調査、読書相談、予約サービス<br>新聞・雑誌の収集・保存・管理<br>寄贈資料等の受入<br>分類体系、目録体系の維持<br>コンピュータシステムの運営計画、維持管理<br>図書館ホームページの管理<br>他の図書館との相互協力<br>研修計画・司書等実習生受入計画<br>読書振興、図書館ボランティア(読み聞かせ) |
|          | 鳴尾図書館チーム    | 課長補佐 1名<br>係長 1名<br>主事 2名<br>司書 1名<br>家政作業員 1名<br>嘱託司書 9名<br>計 15名 | 鳴尾図書館の運営管理<br>鳴尾図書館用資料の選択・収集・受入・管理・除籍<br>参考調査、読書相談、予約サービス、集会行事<br>視聴覚サービス、障害者サービス、広報・広聴、読書振興、利用案内<br>鳴尾図書館のコンピュータ運営  |

## 北口図書館 (36名)

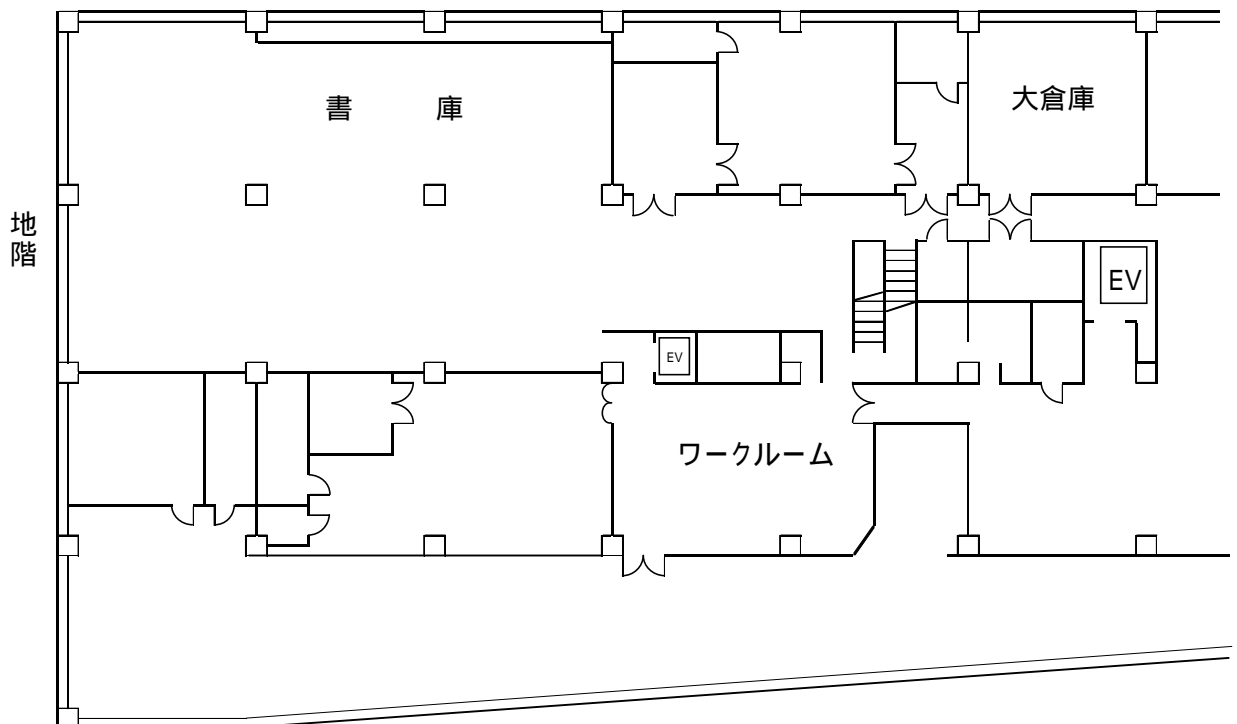
|          |             |  |  |
|----------|-------------|--|--|
| 館長<br>1名 | 利用サービス第1チーム | 課長補佐 1名<br>係長 1名<br>主査 1名<br>主事 2名<br>嘱託司書 5名<br>計 10名 | 中央図書館との連携、北部図書館との連絡調整<br>特定重要課題の処理<br>予算の編成・執行管理<br>広報、集会行事、視聴覚サービス<br>北口図書館の視聴覚資料の選択・収集・受入・管理・除籍<br>施設の維持管理   |
|          | 利用サービス第2チーム | 係長 2名<br>司書 2名<br>家政作業員 1名<br>嘱託司書 13名<br>計 18名        | 中央図書館との連携<br>障害者サービス<br>北口図書館用資料の選択・収集・受入・管理・除籍<br>参考調査、読書相談、予約サービス<br>新聞・雑誌の収集・保存・管理<br>寄贈資料等の受入<br>コンピュータ端末の維持管理<br>カウンターサービスの運営計画<br>関係機関・団体との連絡調整<br>ボランティアの活用に関する事務 |
|          | 北部図書館チーム    | 係長 1名<br>司書 2名<br>嘱託司書 4名<br>計 7名                      | 北部図書館の運営管理<br>北部図書館用資料の選択・収集・受入・管理・除籍<br>参考調査、読書相談、予約サービス、集会行事<br>視聴覚サービス、障害者サービス、広報・広聴、読書振興、利用案内<br>北部図書館のコンピュータ運営  |

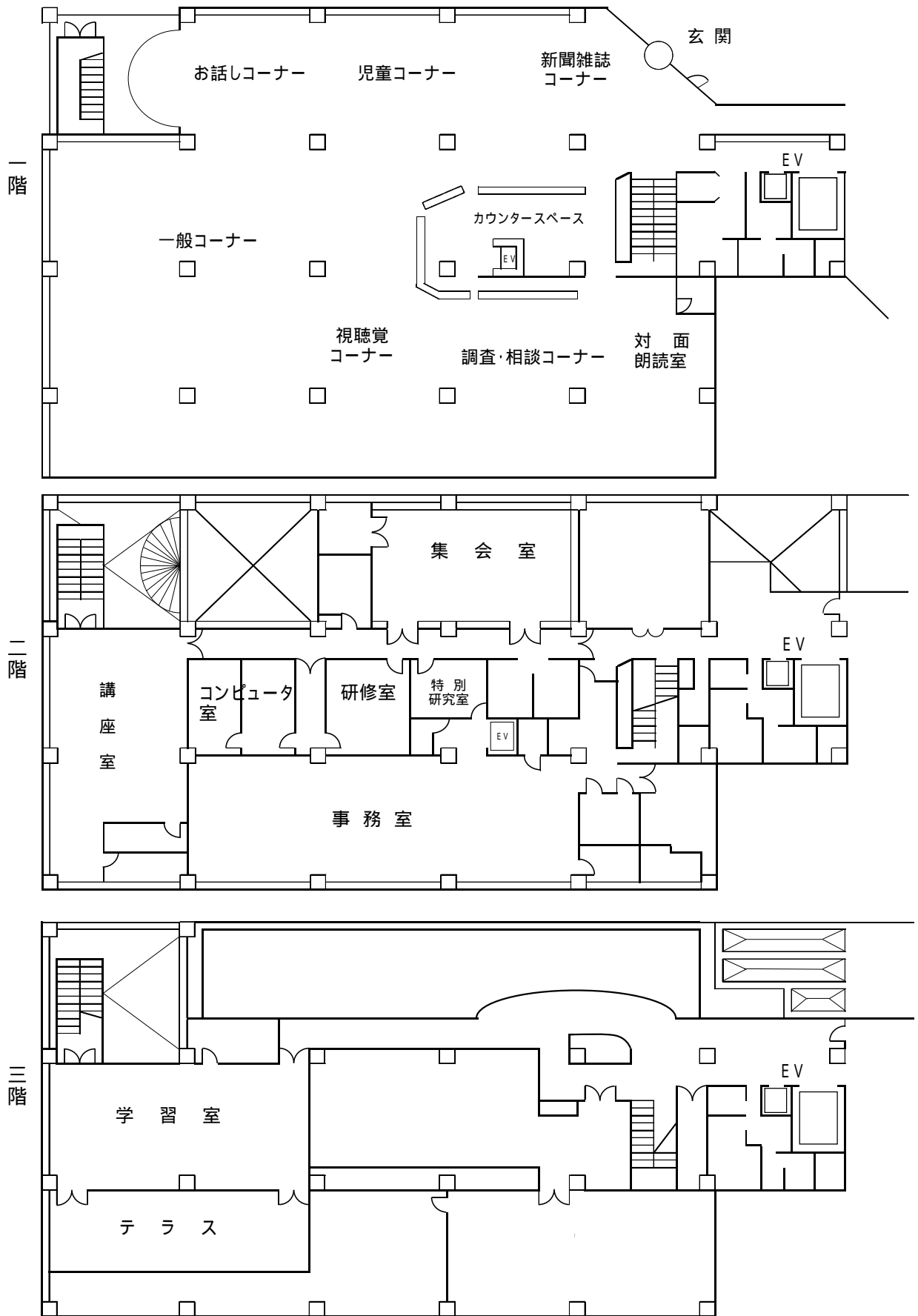
# 施設の概要

## 1 中央図書館

- (1) 所在地 西宮市川添町15番26号 電話(0798)33-0189
- (2) 開館年月日 昭和60年7月10日
- (3) 敷地面積 4,143.58㎡
- (4) 建物面積 鉄筋コンクリート造地上3階・地下1階建  
教育文化センター延床面積8,358.04㎡  
中央図書館部分面積 4,682.29㎡
- (5) 施設概要 地階 書庫594.75㎡(2層書架30万冊収納可)  
ワークルーム137.23㎡ 大倉庫88.42㎡ 他  
1階 開架室1,290.94㎡(排架能力67,000冊) 対面朗読室7.07㎡  
キャレル17席 ビデオ・DVDブース8席 CDブース4席 他  
2階 集会室176.74㎡(定員110人) 研修室46.24㎡(定員20人)  
講座室182.20㎡(定員70人) 特別研究室22.24㎡  
コンピュータ室49.35㎡ 事務室307.98㎡ 他  
3階 学習室204.05㎡(定員116人) 他
- (6) 開館時間等  
開館時間 火～金曜日 午前10時～午後6時(7月～9月は午後7時)  
土・日曜日・祝日・休日 午前10時～午後6時  
休館日 月曜日・第1木曜日(祝日・休日と重なる時は開館し、翌日が休館)  
年末年始(12月29日～1月4日)、長期整理期間(14日間以内)

## (7) 平面図







## 2 北部図書館

- (1) 所 在 西宮市名塩新町1番地(西宮市塩瀬センター2階)  
電話(0797)61-1706
- (2) 開館年月日 平成2年11月13日
- (3) 施設面積 631.3㎡
- (4) 施設概要 開架室463.3㎡(排架能力51,000冊) 事務室68㎡  
ワークルーム100㎡
- (5) 開館時間等  
開館時間 午前10時~午後6時  
休館日 中央図書館と同じ

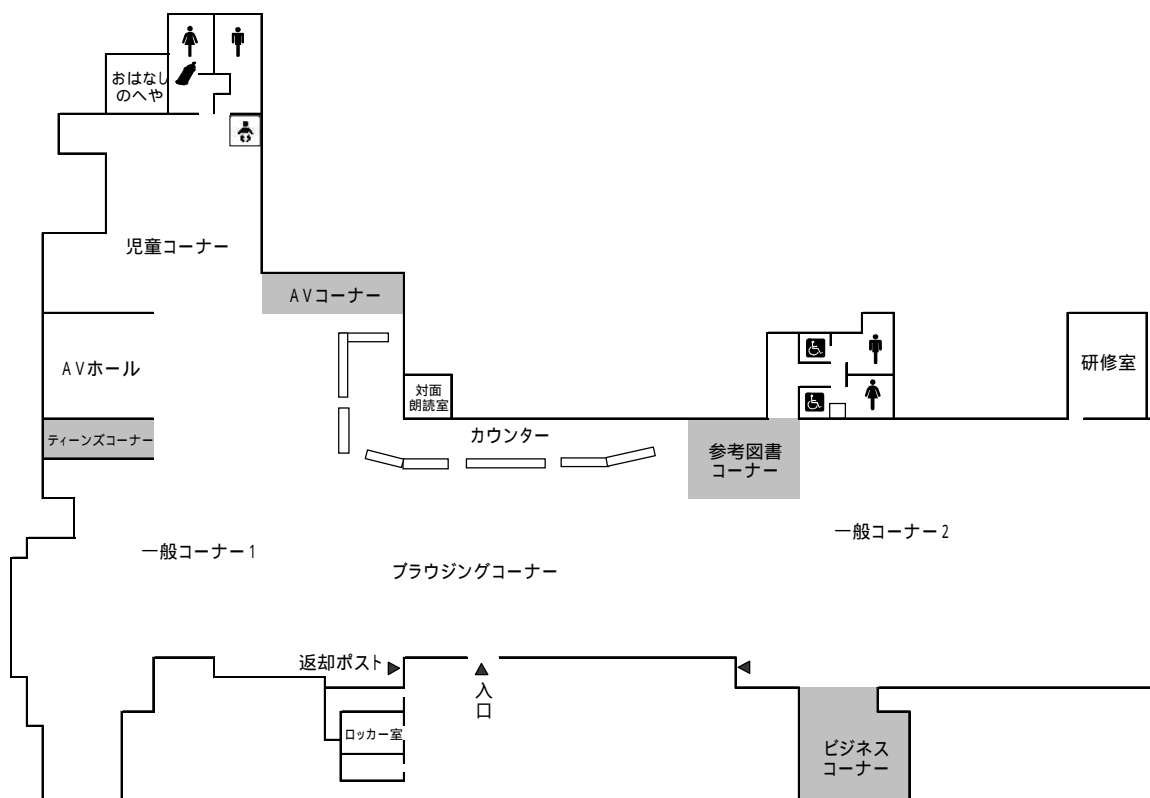
## 3 鳴尾図書館

- (1) 所 在 西宮市甲子園八番町1番20号  
電話(0798)45-5003
- (2) 開館年月日 平成10年5月26日
- (3) 敷地面積 1,673.89㎡
- (4) 建物面積 鉄筋コンクリート造2階建  
延床面積 1,651.94㎡
- (5) 施設概要 1階 書庫91.98㎡(5万冊収納可) ワークルーム20.15㎡  
視聴覚室88.82㎡ 学習室85.75㎡(定員50人)  
駐車場・自転車置場367.47㎡ その他270.94㎡  
2階 開架室643.68㎡(排架能力55,000冊) 対面朗読室6.56㎡  
事務室76.59㎡
- (6) 開館時間等  
開館時間 中央図書館と同じ  
休館日 中央図書館と同じ

## 4 北口図書館

- (1) 所 在 西宮市北口町1番2号(ACTA西宮東館5階)  
電話(0798)69-3151
- (2) 開館年月日 平成13年5月29日
- (3) 施設面積 3,393.3㎡
- (4) 施設概要 開架室2,289㎡ 排架能力220,000冊 おはなしのへや36㎡  
対面朗読室18㎡ AVホール・コーナー122㎡  
ビデオ・DVDブース9席 CDブース4席  
事務室・ワークルーム305㎡ 研修室51㎡ その他572㎡
- (5) 開館時間等  
開館時間 火~金曜日 午前10時~午後8時  
土・日曜日・祝日・休日 午前10時~午後6時  
休館日 中央図書館と同じ

## (6) 平面図



## 5 分 室

### (1) 越木岩分室

所 在 西宮市樋之池町5番31号(越木岩公民館南隣)

電話(0798)73-7341

開室年月日 昭和52年8月3日(昭和62年4月14日新築移転)

開架室面積 149.36㎡

排架能力 16,000冊

開館時間等

開室時間 午前10時~午後5時

休室日 日曜日、月曜日・第1木曜日(祝日・休日と重なる時は開室し、翌日が休室)

年末年始(12月29日~1月4日)、長期整理期間(14日間以内)

### (2) 段上分室

所 在 西宮市段上町2丁目10番3号(段上公民館1階)

電話(0798)53-0932

開室年月日 昭和54年5月25日(昭和59年4月20日移転)

開架室面積 145㎡

排架能力 15,000冊

開館時間等

開室時間 越木岩分室と同じ

休室日 越木岩分室と同じ

(3) 上ヶ原分室

所 在 西宮市六軒町1番32号(上ヶ原公民館1階)  
電話(0798)72-7388

開室年月日 平成4年10月20日

開架室面積 174㎡(ほかに書庫21㎡)

排架能力 17,000冊(ほかに書庫3,000冊)

開館時間等

開室時間 越木岩分室と同じ

休室日 越木岩分室と同じ

(4) 甲東園分室

所 在 西宮市甲東園3丁目2番29号(アプリ甲東5階)  
電話(0798)54-3600

開室年月日 平成8年10月15日

開架室面積 232.7㎡(ほかに書庫30㎡)

排架能力 20,000冊(ほかに書庫3,000冊)

開館時間等

開室時間 越木岩分室と同じ

休室日 越木岩分室と同じ

(5) 高須分室

所 在 西宮市高須町1丁目7番91号(高須デイサービスセンター2階)  
電話(0798)49-1777

開室年月日 平成10年5月12日

開架室面積 189㎡(ほかに書庫24㎡)

排架能力 17,000冊(ほかに書庫3,000冊)

開館時間等

開室時間 越木岩分室と同じ

休室日 越木岩分室と同じ

(6) 山口分室

所 在 西宮市山口町下山口4丁目1番8号(山口センター3階)  
電話(078)904-3961

開室年月日 平成21年4月1日

開架室面積 492㎡(ほかに事務室29㎡、おはなしのへや17㎡)

排架能力 40,000冊

開館時間等

開室時間 越木岩分室と同じ

休室日 月曜日・第1木曜日(祝日・休日と重なる時は開室し、翌日が休室)  
年末年始(12月29日~1月4日)、長期整理期間(14日間以内)

(7) 若竹分室

所 在 西宮市西福町15番12号(若竹生活文化会館2階)

電話(0798)67-5505

開室年月日 平成21年4月21日

開架室面積 114m<sup>2</sup>

排架能力 10,000冊

開館時間等

開室時間 越木岩分室と同じ

休室日 越木岩分室と同じ

## 図書館の現況

| 年度 | 人口<br>人 | 職員数<br>人 | 職員1人当たり     |           | 図書館費        |                  | 資料費         |                  |
|----|---------|----------|-------------|-----------|-------------|------------------|-------------|------------------|
|    |         |          | サービス人口<br>人 | 貸出冊数<br>冊 | 決算額<br>円    | 人口<br>1人当たり<br>円 | 決算額<br>円    | 人口<br>1人当たり<br>円 |
| 18 | 472,481 | 84       | 5,625       | 38,159    | 265,336,121 | 561.58           | 56,009,996  | 118.54           |
| 19 | 476,329 | 78       | 6,107       | 44,598    | 294,767,148 | 618.83           | 61,666,816  | 129.46           |
| 20 | 479,192 | 79       | 6,066       | 45,820    | 678,335,429 | 1,415.58         | 119,800,602 | 250.01           |
| 21 | 480,920 | 79       | 6,088       | 48,823    | 474,839,339 | 987.36           | 72,395,928  | 150.54           |
| 22 | 482,532 | 79       | 6,108       | 48,621    | 469,094,049 | 972.15           | 63,120,675  | 130.81           |

(注)・職員数には嘱託職員を含む。

・人口は当該年度末の3月31日現在。

### 1 貸出・登録者状況(全館)

#### (1) 個人貸出・登録者

(単位:人・冊)

| 年度 | 登録者数    |        |         |       | 貸出冊数      |           |           |             | 貸出人数    |         |         |
|----|---------|--------|---------|-------|-----------|-----------|-----------|-------------|---------|---------|---------|
|    | 成人      | 児童     | 計       | 登録率   | 成人        | 児童        | 計         | 人口<br>1人当たり | 成人      | 児童      | 計       |
| 18 | 100,921 | 23,354 | 124,275 | 26.3% | 1,960,281 | 1,245,108 | 3,205,389 | 6.8         | 610,586 | 123,433 | 734,019 |
| 19 | 110,276 | 22,318 | 132,594 | 27.8% | 2,088,222 | 1,390,456 | 3,478,678 | 7.3         | 658,638 | 132,881 | 791,519 |
| 20 | 122,048 | 22,174 | 144,222 | 30.0% | 2,178,349 | 1,441,460 | 3,619,809 | 7.6         | 698,894 | 126,143 | 825,037 |
| 21 | 120,128 | 25,122 | 145,250 | 30.2% | 2,293,202 | 1,563,852 | 3,857,054 | 8.0         | 740,184 | 129,675 | 869,859 |
| 22 | 121,321 | 24,354 | 145,675 | 30.2% | 2,395,450 | 1,445,611 | 3,841,061 | 8.0         | 751,194 | 124,652 | 875,846 |

#### (2) 団体貸出・登録団体数

| 年度 | 登録団体数 | 貸出冊数  |       |       |
|----|-------|-------|-------|-------|
|    |       | 成人図書  | 児童図書  | 計     |
| 18 | 54    | 1,593 | 4,424 | 6,017 |
| 19 | 48    | 1,744 | 2,965 | 4,709 |
| 20 | 47    | 614   | 3,175 | 3,789 |
| 21 | 41    | 418   | 2,784 | 3,202 |
| 22 | 46    | 942   | 2,949 | 3,891 |

## (3) 年齢別登録者数

(平成23年3月31日現在 単位:人)

| 館別<br>年齢    | 中央<br>図書館 | 北部<br>図書館 | 鳴尾<br>図書館 | 北口<br>図書館 | 分室     |       |       |       |       |       |       |        | 合計      | 構成比     |       |
|-------------|-----------|-----------|-----------|-----------|--------|-------|-------|-------|-------|-------|-------|--------|---------|---------|-------|
|             |           |           |           |           | 越木岩    | 段上    | 上ヶ原   | 甲東園   | 高須    | 山口    | 若竹    | 計      |         |         |       |
| 児童<br>0～12歳 | 3,899     | 1,685     | 4,347     | 7,523     | 1,472  | 913   | 1,061 | 1,149 | 772   | 1,105 | 428   | 6,900  | 24,354  | 16.7%   |       |
| 成人          | 13～22歳    | 3,480     | 1,196     | 4,290     | 9,530  | 488   | 301   | 448   | 743   | 422   | 456   | 51     | 2,909   | 21,405  | 14.7% |
|             | 23～29歳    | 2,305     | 364       | 1,938     | 6,409  | 149   | 55    | 109   | 236   | 159   | 179   | 29     | 916     | 11,932  | 8.2%  |
|             | 30～39歳    | 5,117     | 1,334     | 4,546     | 11,776 | 1,015 | 530   | 653   | 939   | 516   | 512   | 208    | 4,373   | 27,146  | 18.6% |
|             | 40～49歳    | 4,473     | 1,452     | 4,302     | 10,095 | 1,060 | 401   | 605   | 1,080 | 374   | 471   | 132    | 4,123   | 24,445  | 16.8% |
|             | 50～59歳    | 2,617     | 890       | 2,176     | 4,755  | 393   | 144   | 283   | 505   | 289   | 336   | 82     | 2,032   | 12,470  | 8.6%  |
|             | 60歳以上     | 5,324     | 1,726     | 4,293     | 7,784  | 990   | 384   | 772   | 1,262 | 675   | 584   | 129    | 4,796   | 23,923  | 16.4% |
|             | 計         | 23,316    | 6,962     | 21,545    | 50,349 | 4,095 | 1,815 | 2,870 | 4,765 | 2,435 | 2,538 | 631    | 19,149  | 121,321 | 83.3% |
| 合計          | 27,215    | 8,647     | 25,892    | 57,872    | 5,567  | 2,728 | 3,931 | 5,914 | 3,207 | 3,643 | 1,059 | 26,049 | 145,675 | 100.0%  |       |
| 前年度<br>登録者数 | 27,173    | 8,981     | 25,593    | 59,314    | 5,083  | 2,733 | 3,915 | 5,851 | 3,130 | 2,823 | 654   | 24,189 | 145,250 |         |       |
| 対前年度<br>増減  | 42        | -334      | 299       | -1,442    | 484    | -5    | 16    | 63    | 77    | 820   | 405   | 1,860  | 425     |         |       |
| 内訳          | 市内        | 23,241    | 8,424     | 25,155    | 46,564 | 5,409 | 2,639 | 3,892 | 5,433 | 3,166 | 3,507 | 1,017  | 25,063  | 128,447 | 88.2% |
|             | 市外        | 3,974     | 223       | 737       | 11,308 | 158   | 89    | 39    | 481   | 41    | 136   | 42     | 986     | 17,228  | 11.8% |

(注) ・移動図書館は平成20年7月末で廃止。  
・山口分室は平成21年4月1日開室。  
・若竹分室は平成21年4月21日開室。

## (4) 広域貸出登録者数

(平成23年3月31日現在 単位:人)

| 市町名           | 芦屋市   | 尼崎市   | 伊丹市 | 宝塚市   | 川西市   | 三田市   | 猪名川町 | 合計     |
|---------------|-------|-------|-----|-------|-------|-------|------|--------|
| 各市町から<br>西宮市へ | 4,161 | 4,370 | 934 | 4,879 | 254   | 318   | 28   | 14,944 |
| 西宮市から<br>各市町へ | 2,005 | 4,626 | 385 | 2,710 | 2,422 | 1,023 | 100  | 13,271 |

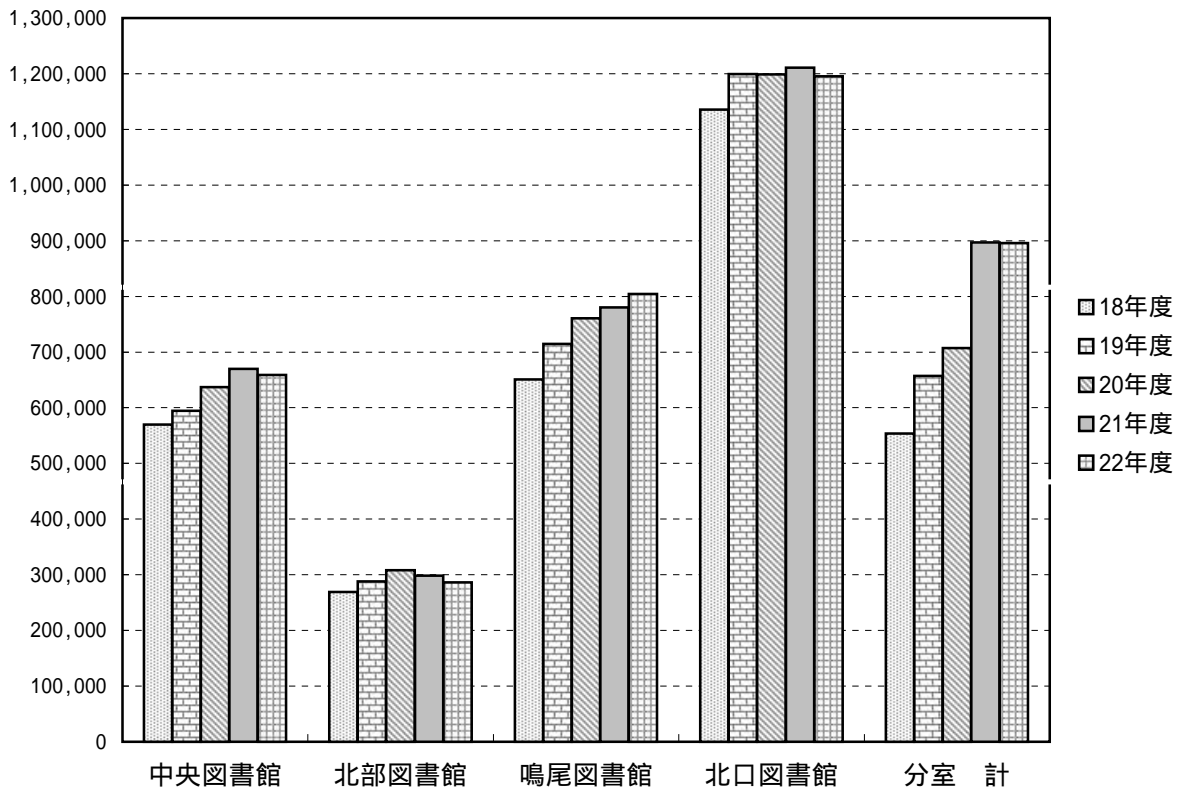
(阪神地区公共図書館協議会)

2 利用状況（個人貸出・調査相談件数・相互貸借統計）

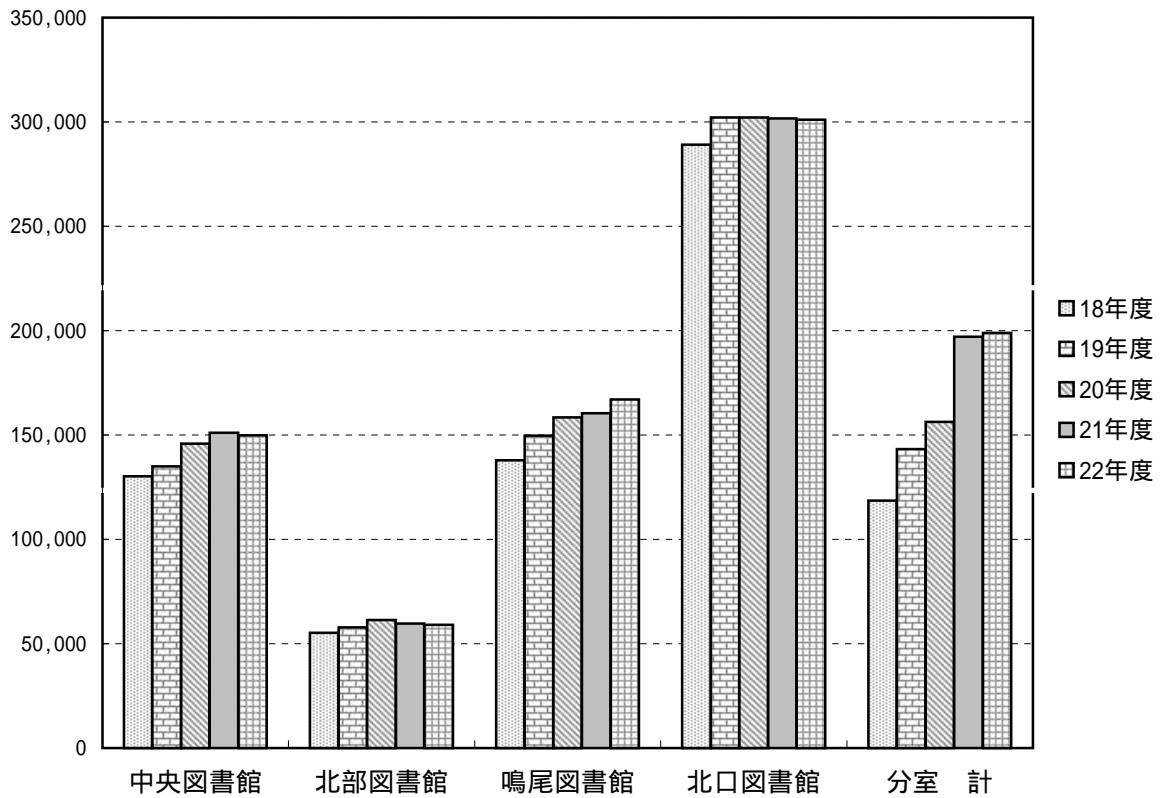
| 年度     | 図書館名         | 開館日数      | 貸出冊数      |           |           |         | 貸出人数    |         |         |         |      |       |     |         |    |      |    |
|--------|--------------|-----------|-----------|-----------|-----------|---------|---------|---------|---------|---------|------|-------|-----|---------|----|------|----|
|        |              |           | 成人図書      | 児童図書      | 計         | 1日平均    | 成人      | 児童      | 計       | 1日平均    |      |       |     |         |    |      |    |
| 20     | 中央図書館        | 286       | 403,209   | 233,586   | 636,795   | 2,227   | 124,861 | 20,964  | 145,825 | 510     |      |       |     |         |    |      |    |
|        | 北部図書館        | 288       | 168,111   | 140,344   | 308,455   | 1,071   | 48,269  | 13,063  | 61,332  | 213     |      |       |     |         |    |      |    |
|        | 鳴尾図書館        | 288       | 485,935   | 274,891   | 760,826   | 2,642   | 135,318 | 23,083  | 158,401 | 550     |      |       |     |         |    |      |    |
|        | 北口図書館        | 288       | 780,998   | 417,655   | 1,198,653 | 4,162   | 266,569 | 35,526  | 302,095 | 1,049   |      |       |     |         |    |      |    |
|        | 分室           | 越木岩       | 241       | 89,518    | 100,054   | 189,572 | 787     | 33,175  | 8,219   | 41,394  | 172  |       |     |         |    |      |    |
|        |              | 段上        | 240       | 44,688    | 68,859    | 113,547 | 473     | 15,839  | 6,930   | 22,769  | 95   |       |     |         |    |      |    |
|        |              | 上ヶ原       | 241       | 61,765    | 69,339    | 131,104 | 544     | 22,582  | 6,474   | 29,056  | 121  |       |     |         |    |      |    |
|        |              | 甲東園       | 241       | 84,778    | 83,635    | 168,413 | 699     | 33,551  | 7,126   | 40,677  | 169  |       |     |         |    |      |    |
|        |              | 高須        | 241       | 55,454    | 49,254    | 104,708 | 434     | 17,811  | 4,509   | 22,320  | 93   |       |     |         |    |      |    |
|        | 計            | 1,204     | 336,203   | 371,141   | 707,344   | 587     | 122,958 | 33,258  | 156,216 | 130     |      |       |     |         |    |      |    |
| 移動図書館  | 35           | 3,893     | 3,843     | 7,736     | 221       | 919     | 249     | 1,168   | 33      |         |      |       |     |         |    |      |    |
| 合計     | 2,389        | 2,178,349 | 1,441,460 | 3,619,809 | 1,515     | 698,894 | 126,143 | 825,037 | 345     |         |      |       |     |         |    |      |    |
| 21     | 中央図書館        | 286       | 422,424   | 247,563   | 669,987   | 2,343   | 130,833 | 20,213  | 151,046 | 528     |      |       |     |         |    |      |    |
|        | 北部図書館        | 287       | 161,162   | 137,156   | 298,318   | 1,039   | 47,424  | 12,209  | 59,633  | 208     |      |       |     |         |    |      |    |
|        | 鳴尾図書館        | 280       | 494,480   | 286,000   | 780,480   | 2,787   | 138,149 | 22,227  | 160,376 | 573     |      |       |     |         |    |      |    |
|        | 北口図書館        | 287       | 791,875   | 419,231   | 1,211,106 | 4,220   | 269,956 | 31,796  | 301,752 | 1,051   |      |       |     |         |    |      |    |
|        | 分室           | 越木岩       | 241       | 90,811    | 105,277   | 196,088 | 814     | 34,882  | 8,206   | 43,088  | 179  |       |     |         |    |      |    |
|        |              | 段上        | 237       | 46,797    | 64,845    | 111,642 | 471     | 16,536  | 5,962   | 22,498  | 95   |       |     |         |    |      |    |
|        |              | 上ヶ原       | 241       | 64,870    | 72,992    | 137,862 | 572     | 24,595  | 6,420   | 31,015  | 129  |       |     |         |    |      |    |
|        |              | 甲東園       | 241       | 89,101    | 87,181    | 176,282 | 731     | 35,923  | 6,622   | 42,545  | 177  |       |     |         |    |      |    |
|        |              | 高須        | 241       | 59,219    | 45,138    | 104,357 | 433     | 18,936  | 3,671   | 22,607  | 94   |       |     |         |    |      |    |
|        | 山口           | 241       | 52,240    | 67,496    | 119,736   | 497     | 15,716  | 9,466   | 25,182  | 104     |      |       |     |         |    |      |    |
| 若竹     | 228          | 20,223    | 30,973    | 51,196    | 225       | 7,234   | 2,883   | 10,117  | 44      |         |      |       |     |         |    |      |    |
| 計      | 1,670        | 423,261   | 473,902   | 897,163   | 537       | 153,822 | 43,230  | 197,052 | 118     |         |      |       |     |         |    |      |    |
| 合計     | 2,810        | 2,293,202 | 1,563,852 | 3,857,054 | 1,373     | 740,184 | 129,675 | 869,859 | 310     |         |      |       |     |         |    |      |    |
| 22     | 中央図書館        | 287       | 433,821   | 225,301   | 659,122   | 2,297   | 129,584 | 20,190  | 149,774 | 522     |      |       |     |         |    |      |    |
|        | 北部図書館        | 288       | 169,104   | 116,953   | 286,057   | 993     | 47,811  | 11,216  | 59,027  | 205     |      |       |     |         |    |      |    |
|        | 鳴尾図書館        | 288       | 528,134   | 276,416   | 804,550   | 2,794   | 144,684 | 22,304  | 166,988 | 580     |      |       |     |         |    |      |    |
|        | 北口図書館        | 288       | 801,602   | 393,744   | 1,195,346 | 4,151   | 269,903 | 31,231  | 301,134 | 1,046   |      |       |     |         |    |      |    |
|        | 分室           | 越木岩       | 240       | 98,007    | 100,623   | 198,630 | 828     | 36,554  | 8,126   | 44,680  | 186  |       |     |         |    |      |    |
|        |              | 段上        | 240       | 48,246    | 61,111    | 109,357 | 456     | 16,655  | 5,534   | 22,189  | 92   |       |     |         |    |      |    |
|        |              | 上ヶ原       | 240       | 74,731    | 65,783    | 140,514 | 585     | 25,705  | 6,005   | 31,710  | 132  |       |     |         |    |      |    |
|        |              | 甲東園       | 240       | 95,725    | 77,994    | 173,719 | 724     | 35,936  | 6,799   | 42,735  | 178  |       |     |         |    |      |    |
|        |              | 高須        | 240       | 60,934    | 41,534    | 102,468 | 427     | 19,107  | 3,401   | 22,508  | 94   |       |     |         |    |      |    |
|        | 山口           | 240       | 54,098    | 54,495    | 108,593   | 452     | 16,246  | 6,235   | 22,481  | 94      |      |       |     |         |    |      |    |
| 若竹     | 240          | 31,048    | 31,657    | 62,705    | 261       | 9,009   | 3,611   | 12,620  | 53      |         |      |       |     |         |    |      |    |
| 計      | 1,680        | 462,789   | 433,197   | 895,986   | 533       | 159,212 | 39,711  | 198,923 | 118     |         |      |       |     |         |    |      |    |
| 合計     | 2,831        | 2,395,450 | 1,445,611 | 3,841,061 | 1,357     | 751,194 | 124,652 | 875,846 | 309     |         |      |       |     |         |    |      |    |
| 調査相談件数 | レファレンス件数     |           | 所蔵調査      | その他調査     | 他機関へ調査依頼  | 計       | 紹介状発行件数 | 複写依頼件数  |         |         |      |       |     |         |    |      |    |
|        | 中央図書館        |           | 1,787     | 920       | 0         | 2,707   | 中央館 9   | 中央館 34  |         |         |      |       |     |         |    |      |    |
|        | 北部図書館        |           | 173       | 95        | 0         | 268     | 北部館 0   | 北部館 12  |         |         |      |       |     |         |    |      |    |
|        | 鳴尾図書館        |           | 1,796     | 485       | 0         | 2,281   | 鳴尾館 2   | 鳴尾館 3   |         |         |      |       |     |         |    |      |    |
|        | 北口図書館        |           | 1,714     | 477       | 0         | 2,191   | 北口館 4   | 北口館 31  |         |         |      |       |     |         |    |      |    |
| 計      |              | 5,470     | 1,977     | 0         | 7,447     | 計 15    | 計 80    |         |         |         |      |       |     |         |    |      |    |
| 相互貸借統計 | 阪神地区公共図書館協議会 | 貸出数       | 芦屋市 175   | 尼崎市 367   | 伊丹市 93    | 宝塚市 407 | 川西市 190 | 三田市 358 | 猪名川町 58 | 計 1,648 |      |       |     |         |    |      |    |
|        |              | 借用数       | 219       | 259       | 81        | 240     | 166     | 139     | 132     | 1,236   |      |       |     |         |    |      |    |
|        | 貸出数 647件     |           |           |           |           |         |         |         |         |         |      |       |     |         |    |      |    |
|        | 阪図協以外        | 神戸市       | 172       | 丹波市       | 62        | 三木市     | 56      | 小野市     | 34      | 加古川市    | 32   | たつの市  | 28  | 朝来市和田山  | 21 | 加東市  | 16 |
|        |              | 赤穂市       | 15        | 明石市       | 13        | 洲本市     | 12      | 篠山市     | 9       | 西脇市     | 9    | 淡路市   | 7   | 新温泉町立   | 6  | 多可町  | 6  |
|        |              | 姫路市       | 5         | 佐用町       | 3         | 加西市     | 2       | 兵庫県立    | 2       | 南あわじ市   | 1    | その他県内 | 136 |         |    |      |    |
|        | 借用数 1,244件   |           |           |           |           |         |         |         |         |         |      |       |     |         |    |      |    |
|        | 県内・近県        | 兵庫県立      | 861       | 神戸市       | 88        | 加古川市    | 37      | 加東市     | 22      | 三木市     | 18   | 小野市   | 11  | 赤穂市     | 7  | たつの市 | 7  |
|        |              | 明石市       | 6         | 南あわじ市     | 4         | 相生市     | 3       | 篠山市     | 2       | 豊岡市     | 2    | 姫路市   | 1   | その他兵庫県下 | 17 | 大阪府下 | 59 |
|        | 広域県・その他      | 国会        | 42        | 滋賀県       | 8         | 京都府     | 6       | 奈良県     | 5       | 岡山県     | 2    | 広島県   | 2   | 福岡県     | 2  | 和歌山県 | 2  |
| 神奈川県   |              | 1         | 岐阜県       | 1         | 徳島県       | 1       | 三重県     | 1       | その他の県   | 10      | 大学関係 | 16    |     |         |    |      |    |

利用状況の推移

個人貸出冊数



個人貸出人数





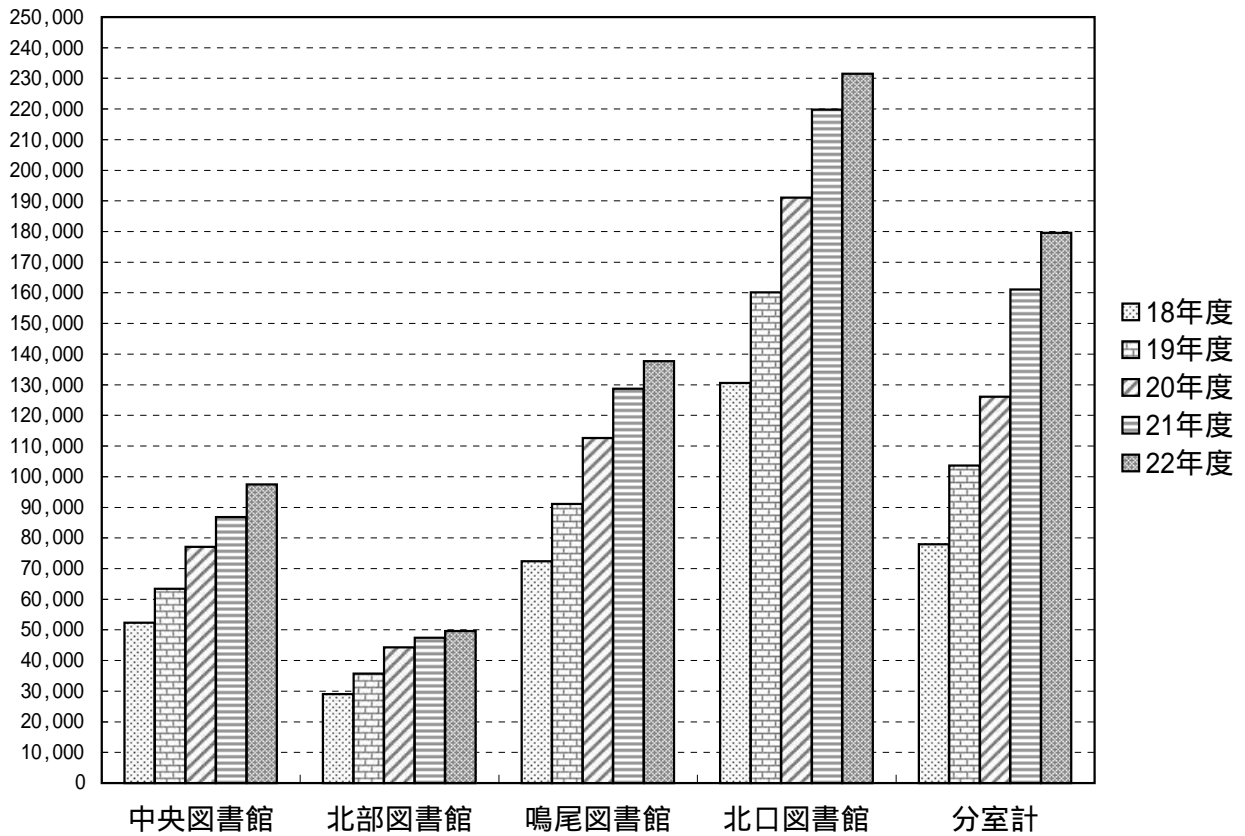
### 3 館別予約状況

| 年度    | 図書館名    | 受付件数    |         |         | 提供件数    |         |         | 充足率    |        |        |        |
|-------|---------|---------|---------|---------|---------|---------|---------|--------|--------|--------|--------|
|       |         | 成人      | 児童      | 計       | 成人      | 児童      | 計       | 成人     | 児童     | 計      |        |
| 18    | 中央図書館   | 38,952  | 13,388  | 52,340  | 38,909  | 13,383  | 52,292  | 99.8%  | 99.9%  | 99.9%  |        |
|       | 北部図書館   | 21,053  | 7,943   | 28,996  | 21,043  | 7,943   | 28,986  | 99.9%  | 100.0% | 99.9%  |        |
|       | 鳴尾図書館   | 55,377  | 17,018  | 72,395  | 55,355  | 17,015  | 72,370  | 99.9%  | 99.9%  | 99.9%  |        |
|       | 北口図書館   | 102,800 | 27,747  | 130,547 | 102,752 | 27,738  | 130,490 | 99.9%  | 99.9%  | 99.9%  |        |
|       | 分室      | 越木岩     | 16,025  | 6,188   | 22,213  | 15,987  | 6,188   | 22,175 | 99.7%  | 100.0% | 99.8%  |
|       |         | 段上      | 6,890   | 3,417   | 10,307  | 6,869   | 3,416   | 10,285 | 99.6%  | 99.9%  | 99.7%  |
|       |         | 上ヶ原     | 12,277  | 4,606   | 16,883  | 12,275  | 4,606   | 16,881 | 99.9%  | 100.0% | 99.9%  |
|       |         | 甲東園     | 12,642  | 5,382   | 18,024  | 12,628  | 5,380   | 18,008 | 99.8%  | 99.9%  | 99.9%  |
|       |         | 高須      | 7,607   | 2,861   | 10,468  | 7,603   | 2,861   | 10,464 | 99.9%  | 100.0% | 99.9%  |
|       | 計       | 55,441  | 22,454  | 77,895  | 55,362  | 22,451  | 77,813  | 99.8%  | 99.9%  | 99.8%  |        |
| 移動図書館 | 2,426   | 938     | 3,364   | 2,426   | 938     | 3,364   | 100.0%  | 100.0% | 100.0% |        |        |
| 合計    | 276,049 | 89,488  | 365,537 | 275,847 | 89,468  | 365,315 | 99.9%   | 99.9%  | 99.9%  |        |        |
| 19    | 中央図書館   | 51,346  | 12,080  | 63,426  | 51,326  | 12,063  | 63,389  | 99.9%  | 99.8%  | 99.9%  |        |
|       | 北部図書館   | 26,785  | 8,970   | 35,755  | 26,776  | 8,970   | 35,746  | 99.9%  | 100.0% | 99.9%  |        |
|       | 鳴尾図書館   | 75,168  | 15,965  | 91,133  | 75,146  | 15,965  | 91,111  | 99.9%  | 100.0% | 99.9%  |        |
|       | 北口図書館   | 131,480 | 28,627  | 160,107 | 131,429 | 28,624  | 160,053 | 99.9%  | 99.9%  | 99.9%  |        |
|       | 分室      | 越木岩     | 23,357  | 7,664   | 31,021  | 23,336  | 7,664   | 31,000 | 99.9%  | 100.0% | 99.9%  |
|       |         | 段上      | 10,675  | 5,057   | 15,732  | 10,663  | 5,057   | 15,720 | 99.8%  | 100.0% | 99.9%  |
|       |         | 上ヶ原     | 15,517  | 4,050   | 19,567  | 15,510  | 4,050   | 19,560 | 99.9%  | 100.0% | 99.9%  |
|       |         | 甲東園     | 17,174  | 5,350   | 22,524  | 17,168  | 5,350   | 22,518 | 99.9%  | 100.0% | 99.9%  |
|       |         | 高須      | 12,113  | 2,662   | 14,775  | 12,109  | 2,662   | 14,771 | 99.9%  | 100.0% | 99.9%  |
|       | 計       | 78,836  | 24,783  | 103,619 | 78,786  | 24,783  | 103,569 | 99.9%  | 100.0% | 99.9%  |        |
| 移動図書館 | 2,559   | 997     | 3,556   | 2,559   | 997     | 3,556   | 100.0%  | 100.0% | 100.0% |        |        |
| 合計    | 366,174 | 91,422  | 457,596 | 366,022 | 91,402  | 457,424 | 99.9%   | 99.9%  | 99.9%  |        |        |
| 20    | 中央図書館   | 62,977  | 14,151  | 77,128  | 62,962  | 14,149  | 77,111  | 99.9%  | 99.9%  | 99.9%  |        |
|       | 北部図書館   | 33,727  | 10,549  | 44,276  | 33,717  | 10,549  | 44,266  | 99.9%  | 100.0% | 99.9%  |        |
|       | 鳴尾図書館   | 92,472  | 20,145  | 112,617 | 92,411  | 20,145  | 112,556 | 99.9%  | 100.0% | 99.9%  |        |
|       | 北口図書館   | 157,591 | 33,467  | 191,058 | 157,554 | 33,466  | 191,020 | 99.9%  | 99.9%  | 99.9%  |        |
|       | 分室      | 越木岩     | 31,359  | 10,901  | 42,260  | 31,345  | 10,900  | 42,245 | 99.9%  | 99.9%  | 99.9%  |
|       |         | 段上      | 12,661  | 4,587   | 17,248  | 12,653  | 4,586   | 17,239 | 99.9%  | 99.9%  | 99.9%  |
|       |         | 上ヶ原     | 19,255  | 4,295   | 23,550  | 19,241  | 4,293   | 23,534 | 99.9%  | 99.9%  | 99.9%  |
|       |         | 甲東園     | 20,588  | 6,355   | 26,943  | 20,580  | 6,355   | 26,935 | 99.9%  | 100.0% | 99.9%  |
|       |         | 高須      | 13,338  | 2,797   | 16,135  | 13,332  | 2,797   | 16,129 | 99.9%  | 100.0% | 99.9%  |
|       | 計       | 97,201  | 28,935  | 126,136 | 97,151  | 28,931  | 126,082 | 99.9%  | 99.9%  | 99.9%  |        |
| 移動図書館 | 1,415   | 439     | 1,854   | 1,407   | 438     | 1,845   | 99.4%   | 99.7%  | 99.5%  |        |        |
| 合計    | 445,383 | 107,686 | 553,069 | 445,202 | 107,678 | 552,880 | 99.9%   | 99.9%  | 99.9%  |        |        |
| 21    | 中央図書館   | 70,539  | 16,278  | 86,817  | 70,526  | 16,277  | 86,803  | 99.9%  | 99.9%  | 99.9%  |        |
|       | 北部図書館   | 34,654  | 12,750  | 47,404  | 34,640  | 12,750  | 47,390  | 99.9%  | 100.0% | 99.9%  |        |
|       | 鳴尾図書館   | 102,948 | 25,807  | 128,755 | 102,929 | 25,802  | 128,731 | 99.9%  | 99.9%  | 99.9%  |        |
|       | 北口図書館   | 182,122 | 37,737  | 219,859 | 182,071 | 37,736  | 219,807 | 99.9%  | 99.9%  | 99.9%  |        |
|       | 分室      | 越木岩     | 36,141  | 12,200  | 48,341  | 36,133  | 12,200  | 48,333 | 99.9%  | 100.0% | 99.9%  |
|       |         | 段上      | 14,712  | 4,240   | 18,952  | 14,710  | 4,240   | 18,950 | 99.9%  | 100.0% | 99.9%  |
|       |         | 上ヶ原     | 20,939  | 4,839   | 25,778  | 20,931  | 4,839   | 25,770 | 99.9%  | 100.0% | 99.9%  |
|       |         | 甲東園     | 25,512  | 6,494   | 32,006  | 25,487  | 6,494   | 31,981 | 99.9%  | 100.0% | 99.9%  |
|       |         | 高須      | 15,208  | 2,890   | 18,098  | 15,208  | 2,890   | 18,098 | 100.0% | 100.0% | 100.0% |
|       | 山口      | 7,666   | 3,374   | 11,040  | 7,664   | 3,374   | 11,038  | 99.9%  | 100.0% | 99.9%  |        |
| 若竹    | 4,956   | 1,948   | 6,904   | 4,953   | 1,948   | 6,901   | 99.9%   | 100.0% | 99.9%  |        |        |
| 計     | 125,134 | 35,985  | 161,119 | 125,086 | 35,985  | 161,071 | 99.9%   | 100.0% | 99.9%  |        |        |
| 合計    | 515,397 | 128,557 | 643,954 | 515,252 | 128,550 | 643,802 | 99.9%   | 99.9%  | 99.9%  |        |        |
| 22    | 中央図書館   | 78,922  | 18,517  | 97,439  | 78,909  | 18,515  | 97,424  | 99.9%  | 99.9%  | 99.9%  |        |
|       | 北部図書館   | 37,466  | 12,132  | 49,598  | 37,437  | 12,132  | 49,569  | 99.9%  | 100.0% | 99.9%  |        |
|       | 鳴尾図書館   | 111,065 | 26,649  | 137,714 | 110,995 | 26,647  | 137,642 | 99.9%  | 99.9%  | 99.9%  |        |
|       | 北口図書館   | 193,956 | 37,554  | 231,510 | 193,909 | 37,553  | 231,462 | 99.9%  | 99.9%  | 99.9%  |        |
|       | 分室      | 越木岩     | 41,033  | 14,605  | 55,638  | 41,022  | 14,589  | 55,611 | 99.9%  | 99.8%  | 99.9%  |
|       |         | 段上      | 15,108  | 4,130   | 19,238  | 15,107  | 4,129   | 19,236 | 99.9%  | 99.9%  | 99.9%  |
|       |         | 上ヶ原     | 23,571  | 5,270   | 28,841  | 23,568  | 5,269   | 28,837 | 99.9%  | 99.9%  | 99.9%  |
|       |         | 甲東園     | 27,196  | 7,013   | 34,209  | 27,193  | 7,013   | 34,206 | 99.9%  | 100.0% | 99.9%  |
|       |         | 高須      | 15,256  | 2,438   | 17,694  | 15,256  | 2,438   | 17,694 | 100.0% | 100.0% | 100.0% |
|       | 山口      | 10,386  | 2,795   | 13,181  | 10,383  | 2,795   | 13,178  | 99.9%  | 100.0% | 99.9%  |        |
| 若竹    | 7,640   | 3,150   | 10,790  | 7,639   | 3,150   | 10,789  | 99.9%   | 100.0% | 99.9%  |        |        |
| 計     | 140,190 | 39,401  | 179,591 | 140,168 | 39,383  | 179,551 | 99.9%   | 99.9%  | 99.9%  |        |        |
| 合計    | 561,599 | 134,253 | 695,852 | 561,418 | 134,230 | 695,648 | 99.9%   | 99.9%  | 99.9%  |        |        |

(注) ・移動図書館は平成20年7月末で廃止。 ・山口分室は平成21年4月1日開室。 ・若竹分室は平成21年4月21日開室。

館別予約状況の推移

予約受付件数



4 障害者サービス

(1) 郵送貸出

| 年度 | 登録者 | 回数  | 貸出冊数 | 貸出CD数 |
|----|-----|-----|------|-------|
| 18 | 28  | 194 | 230  | 126   |
| 19 | 30  | 246 | 224  | 197   |
| 20 | 35  | 272 | 320  | 214   |
| 21 | 39  | 295 | 282  | 319   |
| 22 | 43  | 312 | 308  | 327   |

(2) 対面朗読

| 年度 |       | 登録者 | 回数  | 朗読時間 |
|----|-------|-----|-----|------|
| 18 | 中央図書館 | 2   | 14  | 28   |
|    | 鳴尾図書館 | 1   | 26  | 52   |
|    | 北口図書館 | 3   | 104 | 208  |
| 19 | 中央図書館 | 2   | 15  | 30   |
|    | 鳴尾図書館 | 1   | 16  | 32   |
|    | 北口図書館 | 4   | 97  | 194  |
| 20 | 中央図書館 | 2   | 12  | 24   |
|    | 鳴尾図書館 | 1   | 22  | 44   |
|    | 北口図書館 | 4   | 102 | 204  |
| 21 | 中央図書館 | 2   | 11  | 22   |
|    | 鳴尾図書館 | 1   | 10  | 20   |
|    | 北口図書館 | 4   | 84  | 168  |
| 22 | 中央図書館 | 1   | 11  | 22   |
|    | 鳴尾図書館 | 1   | 14  | 28   |
|    | 北口図書館 | 2   | 80  | 160  |

## 5 視聴覚サービス

(1) 資料別利用人数(平成22年度)

(単位:人)

|       |         | カセット | C D   | ビデオ    | D V D  | 映像情報<br>net | 合 計    |
|-------|---------|------|-------|--------|--------|-------------|--------|
| 中央図書館 | 12歳以下   |      | 82    | 4,329  | 728    |             | 5,139  |
|       | 13歳～17歳 |      | 22    | 256    | 68     |             | 346    |
|       | 18歳以上   | 7    | 2,415 | 3,539  | 1,477  |             | 7,438  |
|       | 計       | 7    | 2,519 | 8,124  | 2,273  |             | 12,923 |
| 鳴尾図書館 | 12歳以下   |      | 4     | 4,023  | 4,347  |             | 8,374  |
|       | 13歳～17歳 |      | 2     | 179    | 218    |             | 399    |
|       | 18歳以上   |      | 129   | 997    | 860    |             | 1,986  |
|       | 計       |      | 135   | 5,199  | 5,425  |             | 10,759 |
| 北口図書館 | 12歳以下   |      | 55    | 5,450  | 2,425  | 85          | 8,015  |
|       | 13歳～17歳 |      | 85    | 130    | 281    | 44          | 540    |
|       | 18歳以上   |      | 2,826 | 1,534  | 2,644  | 572         | 7,576  |
|       | 計       |      | 2,966 | 7,114  | 5,350  | 701         | 16,131 |
| 合 計   |         | 7    | 5,620 | 20,437 | 13,048 | 701         | 39,813 |

映像情報netとは、北口図書館で平成18年度から開始した、インターネットを通して、映画や暮らしに役立つ情報など、多彩な映像資料を視聴できるAVサービスである。

(2) 分類別CD貸出状況(平成22年度)

(単位:枚)

| 年度 |       | ポップス   | クラシック  | 児童    | 邦楽    | 読みもの  | 郷土資料 | 主題     | 計       | 成人      | 児童    |
|----|-------|--------|--------|-------|-------|-------|------|--------|---------|---------|-------|
| 20 | 中央図書館 | 28,215 | 12,357 | 2,580 | 711   | 253   | 0    | 3,057  | 47,173  | 45,050  | 2,123 |
|    | 北部図書館 | 8,242  | 3,747  | 1,259 | 145   | 156   | 0    | 1,553  | 15,102  | 13,881  | 1,221 |
|    | 鳴尾図書館 | 21,068 | 7,523  | 1,782 | 301   | 180   | 0    | 2,203  | 33,057  | 31,248  | 1,809 |
|    | 北口図書館 | 32,112 | 16,841 | 2,840 | 547   | 257   | 0    | 4,004  | 56,601  | 54,192  | 2,409 |
|    | 分室・BM | 2,735  | 1,240  | 343   | 30    | 38    | 0    | 435    | 4,821   | 4,658   | 163   |
|    | 合 計   | 92,372 | 41,708 | 8,804 | 1,734 | 884   | 0    | 11,252 | 156,754 | 149,029 | 7,725 |
| 21 | 中央図書館 | 27,433 | 11,518 | 2,216 | 514   | 183   | 0    | 2,522  | 44,386  | 42,443  | 1,943 |
|    | 北部図書館 | 7,404  | 3,451  | 1,243 | 108   | 117   | 0    | 1,519  | 13,842  | 12,829  | 1,013 |
|    | 鳴尾図書館 | 20,965 | 6,040  | 1,571 | 345   | 223   | 0    | 2,281  | 31,425  | 29,989  | 1,436 |
|    | 北口図書館 | 29,221 | 15,425 | 2,591 | 466   | 1,077 | 0    | 4,059  | 52,839  | 50,655  | 2,184 |
|    | 分室    | 3,442  | 1,532  | 453   | 40    | 57    | 0    | 973    | 6,497   | 6,305   | 192   |
|    | 合 計   | 88,465 | 37,966 | 8,074 | 1,473 | 1,657 | 0    | 11,354 | 148,989 | 142,221 | 6,768 |
| 22 | 中央図書館 | 27,087 | 9,835  | 2,203 | 516   | 315   | 0    | 2,942  | 42,898  | 41,032  | 1,866 |
|    | 北部図書館 | 7,152  | 2,604  | 1,129 | 119   | 240   | 0    | 2,211  | 13,455  | 12,558  | 897   |
|    | 鳴尾図書館 | 20,841 | 4,999  | 1,688 | 287   | 264   | 0    | 3,009  | 31,088  | 29,795  | 1,293 |
|    | 北口図書館 | 28,107 | 11,466 | 2,805 | 404   | 1,888 | 0    | 6,558  | 51,228  | 48,959  | 2,269 |
|    | 分室    | 3,481  | 1,191  | 446   | 49    | 64    | 0    | 1,330  | 6,561   | 6,392   | 169   |
|    | 合 計   | 86,668 | 30,095 | 8,271 | 1,375 | 2,771 | 0    | 16,050 | 145,230 | 138,736 | 6,494 |

(注) BM(移動図書館)は平成20年7月末で廃止。

## (3) 所蔵統計

(平成23年3月31日現在 単位：枚)

|       | 資料<br>分類 | カセット  | C D    | ビデオ   | D V D | 合 計    |
|-------|----------|-------|--------|-------|-------|--------|
|       |          |       |        |       |       |        |
| 中央図書館 | クラシック    | 190   | 2,009  | 76    | 11    | 2,286  |
|       | 軽音楽      | 612   | 3,815  | 216   | 0     | 4,643  |
|       | 純邦楽      | 104   | 144    | 28    | 0     | 276    |
|       | 音楽以外     | 2,279 | 655    | 3,142 | 272   | 6,348  |
|       | 計        | 3,185 | 6,623  | 3,462 | 283   | 13,553 |
| 北部図書館 | クラシック    |       | 493    |       |       | 493    |
|       | 軽音楽      |       | 1,267  |       |       | 1,267  |
|       | 純邦楽      |       | 28     |       |       | 28     |
|       | 音楽以外     |       | 335    |       |       | 335    |
|       | 計        |       | 2,123  |       |       | 2,123  |
| 鳴尾図書館 | クラシック    |       | 989    | 0     | 0     | 989    |
|       | 軽音楽      |       | 2,139  | 5     | 0     | 2,144  |
|       | 純邦楽      |       | 52     | 0     | 0     | 52     |
|       | 音楽以外     |       | 322    | 880   | 238   | 1,440  |
|       | 計        |       | 3,502  | 885   | 238   | 4,625  |
| 北口図書館 | クラシック    |       | 1,246  | 19    | 51    | 1,316  |
|       | 軽音楽      |       | 2,955  | 12    | 11    | 2,978  |
|       | 純邦楽      |       | 74     | 0     | 0     | 74     |
|       | 音楽以外     |       | 708    | 393   | 621   | 1,722  |
|       | 計        |       | 4,983  | 424   | 683   | 6,090  |
| 合 計   |          | 3,185 | 17,231 | 4,771 | 1,204 | 26,391 |

(注)・CDにはデジター(157)を含まない。 ・DVDにはDVD-ROM(5)を含まない。

## 6 学習室利用状況(平成22年度)

(単位：人)

|       |      | 4月    | 5月    | 6月    | 7月    | 8月    | 9月    | 10月   | 11月   | 12月   | 1月    | 2月    | 3月    | 合計     |
|-------|------|-------|-------|-------|-------|-------|-------|-------|-------|-------|-------|-------|-------|--------|
|       |      | 中央図書館 | 人数    | 1,773 | 2,570 | 2,110 | 3,221 | 4,070 | 2,784 | 2,784 | 2,435 | 2,179 | 2,121 | 2,301  |
|       | 開館日数 | 25    | 25    | 25    | 26    | 25    | 25    | 26    | 24    | 23    | 22    | 23    | 18    | 287    |
|       | 平均   | 71    | 103   | 84    | 124   | 163   | 111   | 107   | 101   | 95    | 96    | 100   | 63    | 103    |
| 鳴尾図書館 | 人数   | 1,626 | 2,455 | 2,208 | 3,189 | 3,850 | 2,857 | 2,832 | 2,593 | 2,374 | 2,807 | 1,856 | 1,887 | 30,534 |
|       | 開館日数 | 25    | 25    | 25    | 26    | 25    | 25    | 26    | 24    | 23    | 22    | 16    | 26    | 288    |
|       | 平均   | 65    | 98    | 88    | 123   | 154   | 114   | 109   | 108   | 103   | 128   | 116   | 73    | 106    |
| 合 計   |      | 3,399 | 5,025 | 4,318 | 6,410 | 7,920 | 5,641 | 5,616 | 5,028 | 4,553 | 4,928 | 4,157 | 3,015 | 60,010 |

## 7 蔵書統計

### (1) 分類別蔵書数

(平成23年3月31日現在 単位：冊)

| 分類            | 館別      | 中央<br>図書館 | 北部<br>図書館 | 鳴尾<br>図書館 | 北口<br>図書館 | 分室     |        |        |        |        |        |         | 合計      | 構成比     |       |
|---------------|---------|-----------|-----------|-----------|-----------|--------|--------|--------|--------|--------|--------|---------|---------|---------|-------|
|               |         |           |           |           |           | 越木岩    | 段上     | 上ヶ原    | 甲東園    | 高須     | 山口     | 若竹      |         |         | 計     |
| 成人<br>用<br>資料 | 0 総記    | 27,160    | 2,628     | 2,978     | 7,196     | 274    | 252    | 332    | 473    | 325    | 491    | 193     | 2,340   | 42,302  | 4.3%  |
|               | 1 哲学    | 14,291    | 1,898     | 3,146     | 8,925     | 305    | 301    | 310    | 492    | 309    | 748    | 246     | 2,711   | 30,971  | 3.1%  |
|               | 2 歴史    | 29,220    | 4,168     | 5,104     | 14,257    | 907    | 775    | 908    | 1,039  | 825    | 2,396  | 536     | 7,386   | 60,135  | 6.1%  |
|               | 3 社会科学  | 56,221    | 6,406     | 9,959     | 27,978    | 1,108  | 803    | 1,149  | 1,333  | 1,105  | 3,057  | 742     | 9,297   | 109,861 | 11.1% |
|               | 4 自然科学  | 18,026    | 3,160     | 5,201     | 11,246    | 662    | 557    | 754    | 865    | 750    | 1,405  | 425     | 5,418   | 43,051  | 4.4%  |
|               | 5 工学技術  | 18,738    | 4,597     | 6,949     | 13,562    | 2,178  | 1,990  | 2,188  | 2,458  | 2,083  | 2,385  | 1,366   | 14,648  | 58,494  | 5.9%  |
|               | 6 産業    | 8,784     | 1,214     | 2,096     | 5,027     | 333    | 251    | 307    | 376    | 252    | 746    | 156     | 2,421   | 19,542  | 2.0%  |
|               | 7 芸術    | 21,335    | 4,605     | 6,806     | 14,910    | 918    | 890    | 857    | 1,068  | 1,028  | 1,645  | 511     | 6,917   | 54,573  | 5.5%  |
|               | 8 言語    | 4,639     | 955       | 1,620     | 3,653     | 157    | 129    | 152    | 276    | 176    | 413    | 89      | 1,392   | 12,259  | 1.2%  |
|               | 9 文学    | 96,547    | 16,798    | 27,900    | 62,818    | 5,324  | 5,132  | 6,155  | 8,939  | 7,288  | 12,763 | 3,352   | 48,953  | 253,016 | 25.7% |
|               | 小計      | 294,961   | 46,429    | 71,759    | 169,572   | 12,166 | 11,080 | 13,112 | 17,319 | 14,141 | 26,049 | 7,616   | 101,483 | 684,204 | 69.4% |
| 児童用資料         | 83,661  | 24,270    | 37,268    | 51,079    | 15,289    | 13,887 | 14,862 | 16,155 | 15,691 | 19,298 | 9,966  | 105,148 | 301,426 | 30.6%   |       |
| 合計            | 378,622 | 70,699    | 109,027   | 220,651   | 27,455    | 24,967 | 27,974 | 33,474 | 29,832 | 45,347 | 17,582 | 206,631 | 985,630 | 100.0%  |       |

その他の蔵書資料

購入雑誌 272種、購入新聞 33種、官報

### (2) コーナー別蔵書数

(平成23年3月31日現在 単位：冊)

| 分類  | 館別   | 中央<br>図書館 | 北部<br>図書館 | 鳴尾<br>図書館 | 北口<br>図書館 | 分室     |        |        |        |        |        |        | 合計      |         |
|-----|------|-----------|-----------|-----------|-----------|--------|--------|--------|--------|--------|--------|--------|---------|---------|
|     |      |           |           |           |           | 越木岩    | 段上     | 上ヶ原    | 甲東園    | 高須     | 山口     | 若竹     |         | 計       |
| 開架  | 一般   | 76,425    | 42,605    | 61,853    | 162,134   | 12,166 | 11,080 | 13,112 | 17,319 | 14,141 | 26,049 | 7,616  | 101,483 | 444,500 |
|     | 児童   | 57,076    | 23,645    | 37,201    | 50,787    | 15,289 | 13,887 | 14,862 | 16,155 | 15,691 | 19,298 | 9,966  | 105,148 | 273,857 |
|     | 調査相談 | 7,218     | 1,272     | 1,571     | 5,724     |        |        |        |        |        |        |        |         | 15,785  |
|     | 計    | 140,719   | 67,522    | 100,625   | 218,645   | 27,455 | 24,967 | 27,974 | 33,474 | 29,832 | 45,347 | 17,582 | 206,631 | 734,142 |
| 書庫  |      | 237,492   | 3,137     | 8,347     | 1,738     |        |        |        |        |        |        |        |         | 250,714 |
| 事務用 |      | 411       | 40        | 55        | 268       |        |        |        |        |        |        |        |         | 774     |
| 合計  |      | 378,622   | 70,699    | 109,027   | 220,651   | 27,455 | 24,967 | 27,974 | 33,474 | 29,832 | 45,347 | 17,582 | 206,631 | 985,630 |

(注) ティーンズは一般に含む。

## (3) 図書受入・除籍状況(平成22年度)

(単位:冊)

| 館名        | 区分   | 平成22年<br>3月31日<br>現在<br>蔵書数 | 増加冊数   |       |     |           |        | 減少冊数   |           |        | 年間<br>増減 | 平成23年<br>3月31日<br>現在<br>蔵書数 |        |
|-----------|------|-----------------------------|--------|-------|-----|-----------|--------|--------|-----------|--------|----------|-----------------------------|--------|
|           |      |                             | 購入     | 寄贈    | 編入  | 所蔵館<br>変更 | 合計     | 除籍     | 所蔵館<br>変更 | 合計     |          |                             |        |
| 中央<br>図書館 | 成人図書 | 290,380                     | 6,214  | 728   | 47  | 0         | 6,989  | 1,747  | 661       | 2,408  | 4,581    | 294,961                     |        |
|           | 児童図書 | 81,520                      | 2,775  | 53    | 10  | 248       | 3,086  | 945    | 0         | 945    | 2,141    | 83,661                      |        |
|           | 計    | 371,900                     | 8,989  | 781   | 57  | 248       | 10,075 | 2,692  | 661       | 3,353  | 6,722    | 378,622                     |        |
| 北部<br>図書館 | 成人図書 | 46,345                      | 2,035  | 305   | 32  | 0         | 2,372  | 2,090  | 198       | 2,288  | 84       | 46,429                      |        |
|           | 児童図書 | 24,587                      | 1,529  | 95    | 9   | 0         | 1,633  | 1,514  | 436       | 1,950  | -317     | 24,270                      |        |
|           | 計    | 70,932                      | 3,564  | 400   | 41  | 0         | 4,005  | 3,604  | 634       | 4,238  | -233     | 70,699                      |        |
| 鳴尾<br>図書館 | 成人図書 | 69,708                      | 4,437  | 364   | 55  | 1,246     | 6,102  | 4,051  | 0         | 4,051  | 2,051    | 71,759                      |        |
|           | 児童図書 | 38,201                      | 1,353  | 113   | 17  | 0         | 1,483  | 1,827  | 589       | 2,416  | -933     | 37,268                      |        |
|           | 計    | 107,909                     | 5,790  | 477   | 72  | 1,246     | 7,585  | 5,878  | 589       | 6,467  | 1,118    | 109,027                     |        |
| 北口<br>図書館 | 成人図書 | 163,196                     | 7,705  | 949   | 94  | 14        | 8,762  | 2,386  | 0         | 2,386  | 6,376    | 169,572                     |        |
|           | 児童図書 | 52,055                      | 2,186  | 129   | 27  | 464       | 2,806  | 3,782  | 0         | 3,782  | -976     | 51,079                      |        |
|           | 計    | 215,251                     | 9,891  | 1,078 | 121 | 478       | 11,568 | 6,168  | 0         | 6,168  | 5,400    | 220,651                     |        |
| 分<br>室    | 越木岩  | 成人図書                        | 11,487 | 920   | 26  | 4         | 0      | 950    | 86        | 185    | 271      | 679                         | 12,166 |
|           |      | 児童図書                        | 14,811 | 487   | 1   | 7         | 126    | 621    | 143       | 0      | 143      | 478                         | 15,289 |
|           |      | 計                           | 26,298 | 1,407 | 27  | 11        | 126    | 1,571  | 229       | 185    | 414      | 1,157                       | 27,455 |
|           | 段上   | 成人図書                        | 10,290 | 669   | 29  | 8         | 157    | 863    | 73        | 0      | 73       | 790                         | 11,080 |
|           |      | 児童図書                        | 13,311 | 479   | 1   | 3         | 116    | 599    | 23        | 0      | 23       | 576                         | 13,887 |
|           |      | 計                           | 23,601 | 1,148 | 30  | 11        | 273    | 1,462  | 96        | 0      | 96       | 1,366                       | 24,967 |
|           | 上ヶ原  | 成人図書                        | 12,224 | 865   | 30  | 10        | 57     | 962    | 74        | 0      | 74       | 888                         | 13,112 |
|           |      | 児童図書                        | 14,397 | 483   | 3   | 6         | 69     | 561    | 96        | 0      | 96       | 465                         | 14,862 |
|           |      | 計                           | 26,621 | 1,348 | 33  | 16        | 126    | 1,523  | 170       | 0      | 170      | 1,353                       | 27,974 |
|           | 甲東園  | 成人図書                        | 16,699 | 872   | 22  | 5         | 0      | 899    | 114       | 165    | 279      | 620                         | 17,319 |
|           |      | 児童図書                        | 15,720 | 475   | 7   | 4         | 57     | 543    | 108       | 0      | 108      | 435                         | 16,155 |
|           |      | 計                           | 32,419 | 1,347 | 29  | 9         | 57     | 1,442  | 222       | 165    | 387      | 1,055                       | 33,474 |
|           | 高須   | 成人図書                        | 13,440 | 693   | 40  | 2         | 39     | 774    | 73        | 0      | 73       | 701                         | 14,141 |
|           |      | 児童図書                        | 15,251 | 466   | 3   | 5         | 39     | 513    | 73        | 0      | 73       | 440                         | 15,691 |
|           |      | 計                           | 28,691 | 1,159 | 43  | 7         | 78     | 1,287  | 146       | 0      | 146      | 1,141                       | 29,832 |
|           | 山口   | 成人図書                        | 25,275 | 1,158 | 81  | 8         | 0      | 1,247  | 3         | 470    | 473      | 774                         | 26,049 |
|           |      | 児童図書                        | 18,563 | 993   | 11  | 3         | 0      | 1,007  | 11        | 261    | 272      | 735                         | 19,298 |
|           |      | 計                           | 43,838 | 2,151 | 92  | 11        | 0      | 2,254  | 14        | 731    | 745      | 1,509                       | 45,347 |
|           | 若竹   | 成人図書                        | 6,619  | 765   | 31  | 76        | 166    | 1,038  | 41        | 0      | 41       | 997                         | 7,616  |
|           |      | 児童図書                        | 9,348  | 449   | 2   | 2         | 167    | 620    | 2         | 0      | 2        | 618                         | 9,966  |
|           |      | 計                           | 15,967 | 1,214 | 33  | 78        | 333    | 1,658  | 43        | 0      | 43       | 1,615                       | 17,582 |
| 計         | 成人図書 | 96,034                      | 5,942  | 259   | 113 | 419       | 6,733  | 464    | 820       | 1,284  | 5,449    | 101,483                     |        |
|           | 児童図書 | 101,401                     | 3,832  | 28    | 30  | 574       | 4,464  | 456    | 261       | 717    | 3,747    | 105,148                     |        |
|           | 計    | 197,435                     | 9,774  | 287   | 143 | 993       | 11,197 | 920    | 1,081     | 2,001  | 9,196    | 206,631                     |        |
| 合計        | 成人図書 | 665,663                     | 26,333 | 2,605 | 341 | 1,679     | 30,958 | 10,738 | 1,679     | 12,417 | 18,541   | 684,204                     |        |
|           | 児童図書 | 297,764                     | 11,675 | 418   | 93  | 1,286     | 13,472 | 8,524  | 1,286     | 9,810  | 3,662    | 301,426                     |        |
|           | 計    | 963,427                     | 38,008 | 3,023 | 434 | 2,965     | 44,430 | 19,262 | 2,965     | 22,227 | 22,203   | 985,630                     |        |

(注)・除籍欄合計19,262冊の内訳は、廃棄6,732冊、管理換3,930冊、リサイクル8,600冊を含む。

8 集会行事・事業実施状況（平成22年度）

(1) ビデオ映写会

| 館名    | 対象    | 回数  | 延べ人数  |
|-------|-------|-----|-------|
| 中央図書館 | 一般向け  | 25  | 543   |
|       | 児童向け  | 16  | 167   |
|       | 計     | 41  | 710   |
| 鳴尾図書館 | 一般向け  | 19  | 319   |
|       | 児童向け  | 13  | 133   |
|       | 計     | 32  | 452   |
| 北口図書館 | 一般向け  | 22  | 321   |
|       | 児童向け  | 12  | 200   |
|       | 一般・児童 |     |       |
|       | 計     | 34  | 521   |
| 合計    |       | 107 | 1,683 |

(2) 第21回市民読書会

作品：太宰 治「人間失格」

| 実施館   | 回数 | 延べ人数 |
|-------|----|------|
| 中央図書館 | 1  | 17   |

主催：西宮市内読書グループ懇談会

(3) 障害者読書交流会・百雀会

| 実施館   | 回数 | 延べ人数 |
|-------|----|------|
| 中央図書館 | 10 | 58   |

(4) おはなし会

| 館名    | 対象      | 回数  | 延べ人数  |
|-------|---------|-----|-------|
| 中央図書館 | 0～2歳児向け | 12  | 398   |
|       | 幼児向け    | 44  | 421   |
|       | 小学生向け   | 10  | 151   |
|       | 計       | 66  | 970   |
| 北部図書館 | 0～3歳児向け | 12  | 96    |
|       | 幼児向け    | 24  | 167   |
|       | 小学生向け   |     |       |
|       | 計       | 36  | 263   |
| 鳴尾図書館 | 0～2歳児向け | 15  | 224   |
|       | 幼児向け    | 46  | 256   |
|       | 小学生向け   |     |       |
|       | 計       | 61  | 480   |
| 北口図書館 | 0～2歳児向け | 9   | 380   |
|       | 幼児向け    | 503 | 6,272 |
|       | 小学生向け   |     |       |
|       | 計       | 512 | 6,652 |
| 山口分室  | 0～2歳児向け | 12  | 66    |
|       | 幼児向け    |     |       |
|       | 小学生向け   |     |       |
|       | 計       | 12  | 66    |
| 合計    |         | 687 | 8,431 |

【参考】各図書館のおはなし会

|       | 日                          | 月           | 火   | 水                                    | 木   | 金                                    | 土                |
|-------|----------------------------|-------------|---|--------------------------------------|---|--------------------------------------|------------------|
| 中央図書館 | 毎月第3<br>14:00～<br>小学生      | 休<br>館<br>日 |   | 15:30～<br>幼児<br>(おおむね3～5歳)           |   | 毎月第3<br>11:00～<br>0～2歳児と保護者          |                  |
| 北部図書館 |                            |             |   |                                      | 毎月第2 11:00～<br>乳幼児<br>(おおむね0～3歳)<br><br>第3.4.5 16:00～<br>おおむね3歳～<br>小学生 |                                      |                  |
| 鳴尾図書館 |                            |             | 毎月第1<br>11:30～<br>0～2歳児と保護者   | 15:30～<br>幼児<br>(おおむね3～5歳)           |   |                                      |                  |
| 北口図書館 | 11:00～<br>15:00～<br>幼児～小学生 |             | 11:00～<br>15:00～<br>幼児<br>(おおむね3～5歳)<br><br>毎月第4<br>11:00～<br>0～2歳児と保護者 | 11:00～<br>15:00～<br>幼児<br>(おおむね3～5歳) | 11:00～<br>15:00～<br>幼児<br>(おおむね3～5歳)                                    | 11:00～<br>15:00～<br>幼児<br>(おおむね3～5歳) | 15:00～<br>幼児～小学生 |
| 山口分室  |                            |             |   |                                      |   | 毎月第2 15:30～<br>幼児～小学生                |                  |

## (5) その他事業

|       |                                 |                    |             |        |
|-------|---------------------------------|--------------------|-------------|--------|
| 中央図書館 | みんなでたのしもう！おはなしいろいろ～はるのまき～       |                    | 4月18日       | 97人    |
|       | 2010年度版「読んでごらん おもしろいよ」図書展示会     |                    | 7月2日～11日    |        |
|       | 親子で楽しむストーリーテリング                 |                    | 7月31日       | 46人    |
|       | 親子で作ろう！手作り絵本教室                  |                    | 8月13日       | 44人    |
|       | 夏のスペシャルおはなし会                    |                    | 8月25日       | 99人    |
|       | ブックフェア戦争関係資料展「戦争・人間・暮らし」図書展示会   |                    | 8月6日～22日    |        |
|       | みんなでたのしもう！おはなしいろいろ～あきのまき～       |                    | 10月17日      | 74人    |
|       | 冬のスペシャルおはなし会                    |                    | 12月22日      | 49人    |
|       | 親子で楽しむストーリーテリング                 |                    | 2月5日        | 38人    |
|       |                                 |                    |             | 計      |
| 北部図書館 | ブックトークと読み聞かせ「きょうりゅうのおはなしがいっぱい」  |                    | 4月24日       | 37人    |
|       | リサイクル工作「万華鏡をつくろう」               |                    | 7月23日       | 23人    |
|       | 夏の特別おはなし会「こわーい話のおはなし会」          |                    | 8月27日       | 19人    |
|       | 読書懇談会「無人島に1冊だけ本を持って行くとしたら」      |                    | 10月27日      | 6人     |
|       | 児童センターハッピークリスマス                 |                    | 12月17日      | 21人    |
|       | 親子でつくろう！クリスマスのマジックカード           |                    | 12月22日      | 25人    |
|       | 児童センターよちよち広場                    |                    | 3月18日       | 34人    |
|       | 春休み人形劇                          |                    | 3月25日       | 123人   |
|       |                                 |                    | 計           | 288人   |
| 鳴尾図書館 | 講演会「どの子ども本がすき 学校図書館の子どもたち」      |                    | 5月15日       | 45人    |
|       | 子どもらくご教室（主催：中央公民館 共催：鳴尾図書館）     |                    | 7月20日～8月24日 | 104人   |
|       | なるおとしょかん子ども夏祭り2010              |                    | 8月4日        | 494人   |
|       | 子ども寄席（主催：中央公民館 共催：鳴尾図書館）        |                    | 8月28日       | 50人    |
|       | クリスマスイベント「クリスマスおはなし会」           |                    | 12月8日       | 110人   |
|       |                                 |                    | 計           | 803人   |
| 北口図書館 | やさいスタンプで絵手紙をつくろう                |                    | 7月30日       | 23人    |
|       | サマーキッズ<br>フェスティバル               | 夏休み小学生のためのおはなし会    | 8月3日        | 22人    |
|       |                                 | みんな集まれ!! 人形劇がはじまるよ | 8月24日       | 82人    |
|       | クリスマスキッズフェア「みんな集まれ!! 人形劇がはじまるよ」 |                    | 12月21日      | 24人    |
|       | ブックトークとおりがみ工作                   |                    | 3月29日       | 13人    |
|       |                                 |                    | 計           | 164人   |
|       |                                 |                    | 合計          | 1,702人 |

## リサイクル図書市民無料配布

|       |            |             |        |            |
|-------|------------|-------------|--------|------------|
| 中央図書館 | 11月 5日～ 6日 | 成人・児童・雑誌を配布 | 8,322冊 |            |
| 北部図書館 | 11月10日～14日 | 成人・児童・雑誌を配布 | 7,926冊 |            |
| 鳴尾図書館 | 8月 4日～31日  | 児童を配布       | 350冊   |            |
|       | 10月28日     | 成人・雑誌を配布    | 2,665冊 |            |
| 北口図書館 | 5月26日～30日  | 雑誌を配布       | 1,843冊 |            |
|       | 12月 3日～ 5日 | 成人を配布       | 5,225冊 |            |
|       | 2月 8日～25日  | 児童を配布       | 2,800冊 | 合計 29,131冊 |



## 平成 23 年度 事業 予算

(単位:千円)

| 事業名(費目)     |        | 平成23年度<br>当初予算 | 平成22年度<br>当初予算 | 差引増減   | 摘 要   |
|-------------|--------|----------------|----------------|--------|---|
| 館 運 営 経 費   |        | 352,682        | 355,255        | 2,573  |   |
| 報 酬         |        | 149,330        | 149,256        | 74     | 嘱託職員人件費   |
| 共済費         |        | 19,466         | 18,258         | 1,208  | 168,796 ( 167,514 )   |
| 賃 金         |        | 14,428         | 13,882         | 546    | 図書等資料費 64,038 ( 63,455 )  |
| 旅 費         |        | 176            | 176            | 0      | 中央図書館 18,463 ( 18,379 )   |
| 需用費         |        | 15,202         | 14,030         | 1,172  | 北部図書館 5,790 ( 5,826 )   |
| 内 訳         | 雑誌等資料費 | 9,302          | 9,218          | 84     | 鳴尾図書館 8,718 ( 8,718 )   |
|             | その他需用費 | 5,900          | 4,812          | 1,088  | 北口図書館 18,256 ( 17,721 )   |
| 役務費         |        | 1,315          | 1,334          | 19     | 分 室 12,811 ( 12,811 )   |
| 委託料         |        | 71,778         | 70,204         | 1,574  |   |
| 使用料・賃借料     |        | 25,859         | 33,456         | 7,597  | 分室業務委託料   |
| 備品購入費       |        | 54,736         | 54,237         | 499    | 63,104 ( 61,260 )   |
| 内 訳         | 図書資料費  | 52,602         | 52,602         | 0      | コンピュータ機器借上料   |
|             | 視聴覚資料費 | 2,134          | 1,635          | 499    | 18,015 ( 23,661 )   |
|             | 庁用備品費  | 0              | 0              | 0      | 視聴覚機器借上料  |
| 負担金・交付金     |        | 360            | 381            | 21     | 中央・北口 2,234 ( 3,580 )   |
| 積立金         |        | 16             | 23             | 7      | その他館運営経費  |
| 公課費         |        | 16             | 18             | 2      | 36,500 ( 35,790 )   |
| 集会行事経費      |        | 1,878          | 1,876          | 2      |   |
| 報償費         |        | 1,187          | 1,216          | 29     | 西宮市学校図書館協議会等の協力を<br>得て「読んでごらんおもしろいよ」<br>(選定図書目録)の刊行、配布等<br>を行うとともに、講演会、映写会等<br>を実施する。 |
| 需用費         |        | 616            | 592            | 24     |   |
| 役務費         |        | 75             | 68             | 7      |   |
| 図書館管理運営事業経費 |        | 354,560        | 357,131        | 2,571  |   |
| 図書館維持管理事業経費 |        | 143,526        | 131,341        | 12,185 |   |
| 図書館改修事業費    |        | 8,834          | 0              | 8,834  | 教育文化センター外壁改修工事費   |
| 合 計         |        | 506,920        | 488,472        | 18,448 |   |

注: 摘要欄の( )内は平成22年度当初予算額

○西宮市立図書館条例（昭和36年3月31日西宮市条例第3号）

|    |            |           |             |           |
|----|------------|-----------|-------------|-----------|
| 沿革 | 昭和39年3月31日 | 西宮市条例第66号 | 昭和40年9月27日  | 西宮市条例第18号 |
|    | 昭和41年4月18日 | 西宮市条例第8号  | 昭和59年12月28日 | 西宮市条例第18号 |
|    | 平成2年9月29日  | 西宮市条例第10号 | 平成10年3月30日  | 西宮市条例第59号 |
|    | 平成12年3月30日 | 西宮市条例第59号 | 平成13年3月28日  | 西宮市条例第39号 |

（設置）

**第1条** 本市に図書館法（昭和25年法律第118号）第2条に規定する図書館を設置する。

（名称及び位置）

**第2条** 図書館の名称及び位置は、次のとおりとする。

- 西宮市立中央図書館 西宮市川添町15番26号
- 西宮市立北部図書館 西宮市名塩新町1番地
- 西宮市立鳴尾図書館 西宮市甲子園八番町1番20号
- 西宮市立北口図書館 西宮市北口町1番2号

（職員）

**第3条** 図書館に館長ならびに専門的職員、事務職員およびその他必要な職員を置く。

（入館の制限）

**第4条** 西宮市教育委員会は、次の各号のいずれかに該当する者については、入館を拒み、又は退館を命ずることができる。

- (1) 公の秩序、善良な風俗その他公益を害し、又はそのおそれがある者
- (2) 建物、設備、資料等を損傷し、又はそのおそれがある者
- (3) 営利を目的とする行為をし、又はそのおそれがある者
- (4) その他管理上必要な指示に従わない者

（規則への委任）

**第5条** この条例に定めるもののほか、図書館の管理運営に関する必要な事項は、西宮市教育委員会規則で定める。

[ 根拠法規 ]

図書館法

（設置）

**第10条** 公立図書館の設置に関する事項は、当該図書館を設置する地方公共団体の条例で定めなければならない。

○西宮市立図書館条例施行規則（昭和60年3月25日西宮市教育委員会規則第10号）

|           |            |          |            |          |
|-----------|------------|----------|------------|----------|
| <b>沿革</b> | 平成2年10月22日 | 西教委規則9号  | 平成3年2月25日  | 西教委規則12号 |
|           | 平成3年8月26日  | 西教委規則4号  | 平成4年7月16日  | 西教委規則4号  |
|           | 平成5年3月9日   | 西教委規則14号 | 平成10年4月14日 | 西教委規則2号  |
|           | 平成11年5月11日 | 西教委規則4号  | 平成12年3月31日 | 西教委規則20号 |
|           | 平成13年5月8日  | 西教委規則4号  | 平成16年1月14日 | 西教委規則7号  |
|           | 平成16年3月10日 | 西教委規則9号  | 平成17年3月9日  | 西教委規則10号 |
|           | 平成19年3月14日 | 西教委規則15号 | 平成21年3月11日 | 西教委規則14号 |

西宮市立図書館条例施行規則（昭和36年度西宮市教育委員会規則第24号）の全部を改正する。

（趣旨）

**第1条** この規則は、西宮市立図書館条例（昭和36年西宮市条例第3号）の施行について別に定めるもののほか、必要な事項を定める。

（事業）

**第2条** 図書館は、つぎに掲げる事業を行う。

- (1) 図書、視聴覚資料その他必要な資料（以下「資料」という。）を収集し、および保存し、ならびに一般の利用に供すること。
- (2) 読書案内および資料にもとづく調査相談事務を行なうこと。
- (3) 読書会、鑑賞会、資料展示会等を開催すること。
- (4) 他の図書館、学校、公民館等との連絡および協力を行なうこと。
- (5) 前各号に掲げるもののほか、必要な事業

（資料の収集等）

**第3条** 館長は、教育基本法（平成18年法律第120号）の精神に基づき公正妥当に資料を収集しなければならない。

（資料の利用）

**第4条** 資料は、所定の手続きを経て館内又は館外において利用することができる。

2 資料の館外利用をすることができる者は、次の各号に掲げる者とする。

- (1) 西宮市、尼崎市、芦屋市、伊丹市、宝塚市、川西市、三田市又は猪名川町に住所を有する者
- (2) 西宮市内に勤務先を有する者
- (3) 西宮市内の学校に在学する者

3 館長は、別に定める館外利用をすることができる期間が過ぎても資料の返却を怠り、又は督促しても返却しない者に対しては、資料の館外利用を一時停止することができる。

4 館長は、資料の性質、形態、保存状態その他図書館の運営上必要があると認めるときは、資料の利用を制限し、又は利用の場所を指定することができる。

5 前3項に定めるもののほか、資料の利用に関して必要な事項は、館長が定める。

（休館日及び開館時間）

**第5条** 図書館の休館日及び開館時間は、次表のとおりとする。ただし、西宮市教育委員会（以下「委員会」という。）が特に必要があると認めるときは、臨時に休館し、又は休館日若しくは開館時間を変更することができる。

| 図書館名           | 休館日  | 開館時間   |
|----------------|--|--|
| 中央図書館<br>鳴尾図書館 | 1 毎週月曜日(ただし、国民の祝日に関する法律(昭和23年法律第178号。以下「法」という。)に規定する休日に当たる場合はその翌日)<br>2 1月1日から1月4日まで及び12月29日から12月31日まで<br>3 毎月第1木曜日(ただし、法に規定する休日に当たる場合はその翌日)<br>4 長期整理期間(14日間以内) | 1 土曜日、日曜日及び法に規定する休日は、午前10時から午後6時まで<br>2 前項以外の日は、午前10時から午後6時まで。ただし、7月、8月及び9月は、午前10時から午後7時まで<br>3 前2項の規定にかかわらず、12月28日は、午前10時から午後5時まで |
| 北口図書館          |  | 1 土曜日、日曜日及び法に規定する休日は、午前10時から午後6時まで<br>2 前項以外の日は、午前10時から午後8時まで<br>3 前2項の規定にかかわらず、12月28日は、午前10時から午後5時まで                              |
| 北部図書館          |  | 1 午前10時から午後6時まで<br>2 前項の規定にかかわらず、12月28日は、午前10時から午後5時まで   |

(遵守事項)

**第6条** 図書館に入館した者は、次の事項を遵守しなければならない。ただし、中央図書館は西宮市教育文化センター管理規則に定めるところによる。

- (1) 他人に危害をおよぼし、又は迷惑となる行為をしないこと。
- (2) 資料、展示品等を損傷し、汚損し、又は滅失しないこと。
- (3) 図書館の管理上支障となる行為をしないこと。
- (4) その他委員会の指示に従うこと。

(分室)

**第7条** 図書館に分室を設置する。

- 2 分室の名称及び位置は、次のとおりとする。

西宮市立中央図書館越木岩分室 西宮市樋之池町5番31号

西宮市立中央図書館段上分室 西宮市段上町2丁目10番3号

西宮市立中央図書館上ヶ原分室 西宮市六軒町1番32号

西宮市立中央図書館甲東園分室 西宮市甲東園3丁目2番29号

西宮市立中央図書館高須分室 西宮市高須町1丁目7番91号

西宮市立中央図書館山口分室 西宮市山口町下山口4丁目1番8号

西宮市立中央図書館若竹分室 西宮市西福町15番12号

- 3 分室の開室日及び開室時間は、別に教育長が定める。

(資料の寄贈及び寄託)

**第8条** 図書館に資料を寄贈又は寄託しようとする者は、委員会に申し出なければならない。

2 委員会は、図書館の運営上必要があると認めるときは、前項の申出を受けることができる。

3 寄託を受けた資料は、特別の契約がある場合のほか、図書館資料と同様に取り扱う。

(原状回復等)

**第9条** 図書館の施設、設備又は資料等を損傷し、又は紛失した者は、それを原状に回復し、又は、その損害を賠償しなければならない。

(教育長への委任)

**第10条** この規則の施行について必要な事項は、教育長が定める。

## ○西宮市図書館振興基金条例（昭和60年9月28日西宮市条例第10号）

沿革 平成14年3月29日 西宮市条例第29号

（設置）

**第1条** 西宮市立図書館の資料および設備の充実その他の図書館活動の振興を図るため、西宮市図書館振興基金（以下「基金」という。）を設置する。

（積立て）

**第2条** 基金として積み立てる額は、つぎの各号に掲げる額とする。

- (1) 前条の目的に添う寄附金の額
- (2) 基金の運用から生ずる収益金の額

（管理）

**第3条** 基金に属する現金は、金融機関への預金その他最も確実かつ有利な方法により保管するものとし、必要に応じ、最も確実かつ有利な有価証券に代えることができる。

（処分）

**第4条** 基金は、つぎの各号に掲げる経費に充当する場合に限り、処分することができる。

- (1) 図書館資料の収集に要する経費
- (2) 機器類など図書館の設備の整備に要する経費
- (3) 前2号に掲げるもののほか、図書館活動の振興に要する経費

（繰替運用）

**第5条** 市長は、財政上必要があると認めるときは、確実な繰戻しの方法、期間及び利率を定めて、基金に属する現金を歳計現金に繰替えて運用することができる。

（委任）

**第6条** この条例に定めるもののほか必要な事項は、西宮市教育委員会が別に定める。

## ○西宮市教育文化センター管理規則（昭和60年3月25日西宮市教育委員会規則第9号）

|    |            |          |            |          |
|----|------------|----------|------------|----------|
| 沿革 | 昭和63年7月25日 | 西教委規則5号  | 平成4年7月16日  | 西教委規則3号  |
|    | 平成11年5月11日 | 西教委規則3号  | 平成12年3月31日 | 西教委規則19号 |
|    | 平成13年4月10日 | 西教委規則2号  | 平成16年1月14日 | 西教委規則8号  |
|    | 平成18年3月8日  | 西教委規則12号 | 平成19年3月14日 | 西教委規則15号 |
|    | 平成21年3月11日 | 西教委規則13号 |            |          |

（趣旨）

**第1条** この規則は、西宮市立図書館条例（昭和36年西宮市条例第3号）により設置された西宮市立中央図書館（以下「中央図書館」という。）及び西宮市立郷土資料館条例（昭和59年西宮市条例第17号）により設置された西宮市立郷土資料館（以下「資料館」という。）の管理に関して、別に定めるもののほか、必要な事項を定める。

（教育文化センター）

**第2条** この規則においては、中央図書館及び資料館により構成される施設を総称して、西宮市教育文化センター（以下「センター」という。）という。

（開館時間）

**第3条** センターの開館時間は、次のとおりとする。

- (1) 中央図書館 西宮市立図書館条例施行規則（昭和59年西宮市教育委員会規則第10号）に定めるところによる。
- (2) 資料館 午前10時から午後5時まで。ただし、入館は午後4時30分まで

2 前項の規定にかかわらず、西宮市教育委員会（以下「委員会」という。）が特に必要があると認めるときは、開館時間を変更することができる。

（休館日）

**第4条** 休館日は、次のとおりとする。ただし、委員会が特に必要があると認めるときは、臨時に休館し、又は変更することができる。

- (1) 中央図書館 西宮市立図書館条例施行規則に定めるところによる。

(2) 資料館

ア 毎週月曜日

イ 1月1日から1月4日まで及び12月29日から12月31日まで

（遵守事項）

**第5条** センターに入館した者は、つぎの事項を遵守しなければならない。

- (1) 他人に危害をおよぼし、または迷惑となる行為をしないこと。
  - (2) 資料、展示品等を損傷し、汚損し、または滅失しないこと。
  - (3) センターの管理上支障となる行為をしないこと。
- 2 資料館に入館した者は、前項に掲げるもののほか、つぎの事項を遵守しなければならない。
- (1) 展示品の近くでインク、墨等を使用しないこと。
  - (2) 特に指定したものを除き、展示品に触れないこと。
  - (3) 委員会の許可を受けずに資料及び展示品の模造、模写、撮影等を行わないこと。

(原状回復等)

**第6条** センターの施設、設備または資料、展示品を損傷し、または滅失した者は、それを原状に復し、または委員会が相当と認める損害額を賠償しなければならない。

(教育長への委任)

**第7条** この規則の施行について必要な事項は、教育長が定める。



# ○西宮市立図書館資料収集管理要綱 (平成2年4月1日実施)

## 総 則

(趣旨)

**第1条** この要綱は、西宮市立図書館条例施行規則(昭和60年西宮市教育委員会規則第10号。以下「規則」という。)第3条に規定する資料の収集等について必要な事項を定める。

## 資料の選択収集

(定義)

**第2条** この要綱でいう資料の収集等とは、規則第3条に規定する資料の選択収集、保存管理及び除籍並びに規則第9条の寄贈及び寄託をいう。

(組織)

**第3条** 館長は、資料の公正妥当な収集等を期するため、館内に資料選択委員会(以下「委員会」という。)を設置する。

2 館長は、委員を選任するとともに、委員会を主宰し、定期的を開催する。

3 館長が認めた場合は、必要に応じ委員会を設置することができる。

(選択収集)

**第4条** 委員会は、資料の選択収集にあたって、公立図書館としての立場を認識し、市民の要求と関心を満たすことができるよう、資料情報について十分な知識を持ち、適正な収集に努めなければならない。

(選択収集の指針)

**第5条** 資料の選択収集は、原則としてあらゆる資料を対象とするが、資料費予算の範囲内において、次の各号に掲げることに留意し、効率的な選択収集に努める。

(1) 日本語で書かれた図書形態のものの収集を主とする。

(2) 外国語で書かれた資料の収集にも努める。

(3) CD(コンパクトディスク)・ビデオ等視聴覚資料の収集にも努める。

2 次の資料は、重点的に収集する。

(1) 郷土資料

(2) 酒、福神関係資料

(3) 人権問題、人権教育関係資料

3 市民が備付けを希望する資料についても、選択収集に努める。

4 利用の多いと判断される資料は、利用度等に応じ複本を収集する。

5 当分の間次の資料の収集は保留するものとする。

(1) 高度に専門的な学術書

(2) 学習参考書、受験参考書

(3) 形態上管理に不便な資料

## 資料の保存管理

(保存管理の指針)

**第6条** 資料の保存管理としての態様は、開架及び閉架とし、次のことに留意しつつ弾力的な運用に

努める。

- 2 開架資料は、参考図書並びに各主題の基本的資料及び利用度の高い資料を中心に、排架する。
- 3 閉架資料は、比較的利用の少ない資料及び貴重書等保存を優先する資料とする。

(保存年限)

**第7条** 新聞、雑誌その他逐次刊行物の保存管理については、必要に応じ保存年限を別に定める。

#### 資料の除籍

(除籍)

**第8条** 図書館は、資料の保存管理に努める責務を有するが、収蔵能力、資料の新鮮度及び資料構成等を考慮し、慎重に除籍する。

- 2 資料の除籍は、次の各号のいずれかに該当すると認められたものとする。

- (1) 汚損または破損などのため、利用に供せなくなった資料
- (2) 利用度、及び資料的価値の低くなった資料で、複本もしくは類本があり保存の必要がないと判断したもの
- (3) 亡失等のため、所在不明を確認した年度から3年を経過した資料
- (4) 雑誌等、定められた保存年限を経過した資料

(管理換)

**第9条** 館長は、前8条2項(2)号の資料について、学校・公民館等、本市の機関より利用の要望のあったものについては管理換する。

(市民への無償譲渡)

**第10条** 館長は、次の各号のいずれかに該当すると認められた資料を市民に無償譲渡することができる。

- (1) 管理換予定として一定期間留保したが要望のなかった資料
- (2) 雑誌等、定められた保存年限を経過した資料のうち、再利用できるもの

(廃棄)

**第11条** 館長は、第8条2項(1)号に該当する資料及び前2条で再利用できなかった資料については廃棄する。

#### 寄贈及び寄託

(寄贈)

**第12条** 市民等から資料の寄贈申出があった場合、館長は委員会を開催し、委員会において選択収集の採否を諮る。

- 2 委員会において収集を採択した資料は、速やかに図書館資料として保存管理する。

(寄託)

**第13条** 市民等から資料の寄託申出があった場合、館長は委員会を開催し、委員会において寄託の採否を諮る。

- 2 館長は、委員会において寄託を採択した場合、寄託者の信託に応えるため、寄託資料の適正な保存管理に努める。

(除籍及び寄贈の事務処理)

**第14条** 資料の除籍及び寄贈の事務処理は、西宮市会計規則(昭和40年西宮市規則第17号)の定めによる。

**付則**

この要綱は、平成 2 年 4 月 1 日から実施する。

**付則**

この要綱は、平成 3 年 4 月 1 日から実施する。（一部改定）

**付則**

この要綱は、平成 6 年 9 月 1 日から実施する。（一部改定）

**付則**

この要綱は、平成 1 3 年 6 月 1 日から実施する。（一部改定）

## 西宮市立図書館の資料の複写取扱要綱

(趣旨)

**第1条** この要綱は、西宮市立図書館(以下「図書館」という。)が行う図書館所蔵資料(以下「資料」という。)の複写に関して、必要な事項を定める。

(利用の申込)

**第2条** 資料の複写を希望する者は、複写申込書に必要事項を記入の上、館長の許可を受けなければならない。

(取扱時間)

**第3条** 複写サービスの取扱時間は、開館時から閉館時までとする。

(複写料)

**第4条** 第2条の規定により、許可を受けた者は、次に定める複写料を納入しなければならない。

| 複写物の種類        | サイズ      | 1枚当たりの単価 |
|---------------|----------|----------|
| マイクロ・フィルム     | A3       | 10円      |
| 電子資料(CD-ROM等) | A4       | 10円      |
| その他の資料        | A4、B4、A3 | 10円      |

(複写の制限)

**第5条** 次の各号の一に該当するときは、資料の複写を許可しない。

- (1) 法令により、保護された著作者の権利を侵害するもの
- (2) 複写の対象物が、当館所蔵の資料でないもの  
ただし、他館より借り受けた複写の許諾を得ている資料については、この限りではない。この場合において複写の内容については貸出館の指示に従い、複写作業は貸出館の許可がない限り複写申込者が自ら行うことはできない。
- (3) 複写により、資料に損傷をきたすおそれのあるもの
- (4) 技術的に複写が困難なもの
- (5) その他館長が、複写を不相当と認めるもの

**付 則**

- 1 この要綱は、平成18年10月1日から施行する。
- 2 西宮市立図書館資料の複写取扱要領は廃止する。

**付 則**

この要綱は、平成18年11月2日から施行する。(第5条(2)改正)

**付 則**

この要綱は、平成19年5月15日から施行する。(第5条(2)改正)

**付 則**

この要綱は、平成20年1月1日から施行する。(第4条 改正)

## 西宮市立中央図書館学習室管理要綱

(昭和60年7月1日実施)

(趣旨)

**第1条** この要綱は、西宮市立中央図書館学習室管理(以下「学習室」という。)を、学習の場として市民に提供するため、その適正な管理に関して必要な事項を定める。

(入室者の制限)

**第2条** 中央図書館長(以下「館長」という。)は、学習室に入室しようとする者の数が、入室可能数を超過するおそれがあるとき、整理券の発行その他の方法により利用を制限することができる。

(退室命令)

**第3条** 館長は、規則第6条第1項に定める事項その他館長の指示を遵守しない学習室利用者に対して、退室を命ずることができる。

(管理従事者)

**第4条** 管理従事者(以下「従事者」という。)は、館長の指示に従って、学習室を適正に管理しなければならない。

(報告義務)

**第5条** 従事者は、管理日誌を館長に提出するほか、管理に関して必要な事項を報告しなければならない。

(館長の責務)

**第6条** 館長は、従事者から報告される学習室の利用実態を的確に把握し、適正な管理に努めなければならない。

**付則**

この要綱は昭和60年7月1日から施行する。

## 西宮市立図書館資料のインターネット等予約サービス実施要綱

(趣旨)

**第1条** この要綱は、西宮市立図書館条例施行規則(昭和59年教育委員会規則第10号。以下「規則」という。)第4条第2項に規定する「資料の館外利用をすることができる者」に対して、インターネット上の図書館ホームページ及び図書館内利用者用端末機において提供している図書館蔵書検索システムを利用して、図書館資料の予約サービス(以下「インターネット等予約サービス」という。)を実施するため必要な事項を定める。

(サービスの内容)

**第2条** インターネット等予約サービスの内容は、次のとおりとする。

- (1) 西宮市立図書館が所蔵する図書館資料の予約
- (2) 利用者本人の図書館資料の貸出し状況及び予約状況の照会
- (3) 第1号の規定により予約した図書館資料が貸出し可能となった場合における電子メールによる連絡。ただし、電子メールアドレスを登録した利用者に限る。

(サービスを利用できる者)

**第3条** インターネット等予約サービスを利用できる者は、第1条にいう「資料の館外利用をすることができる者」で個人又は団体の借出券の交付を受けた者とする。ただし、個人の場合は中学生以上に限る。

(仮パスワードの交付)

**第4条** インターネット等予約サービスを利用しようとする者は、本人が市立図書館、分室の窓口(以下「図書館窓口」という。)において個人借出券と本人確認できる証明書等を提示し、借出券申込書を提出して仮パスワードの交付を受けなければならない。

- 2 図書館窓口への来館が困難な場合のサービス利用の申込みについては、館長が別に定める。

(サービス利用の中止)

**第5条** インターネット等予約サービスの利用者が利用を中止する場合は、本人が図書館窓口で個人借出券と本人確認できる証明書等を提示し、借出券申込書を提出しなければならない。

(パスワードの管理)

**第6条** インターネット等予約サービスの利用者は、自らのパスワードを第三者に知られることがないように自己の責任において厳重に管理しなければならない。

(サービス利用の停止)

**第7条** 館長は、虚偽又は不正な行為により仮パスワードの交付を受けたことが判明したときは、当該利用者のインターネット等予約サービスの利用を停止することができる。

(サービス利用の対価)

**第8条** インターネット等予約サービスの利用は無料とする。ただし、西宮市情報提供端末(図書館内利用者用端末機及び公共端末「情報見聞録」(KIOSK))以外の端末機による図書館資料の予約、貸出し状況及び予約状況の照会に係る通信費等は利用者の負担とする。

( 損害賠償 )

**第 9 条** 西宮市立図書館は、インターネット等予約サービスの利用により生じた一切の損害に対していかなる責めも負わないものとする。

2 インターネット等予約サービスの利用者が、このサービスの利用により第三者に損害を与えた場合、当該利用者においてその賠償の責めを負わなければならない。

3 西宮市立図書館は、インターネット等予約サービスにおける図書館資料の情報提供の遅延又は中断、システムの停止その他の事由により利用者に損害が生じても一切の責任を負わない。

( システムの停止 )

**第 10 条** 館長は、次の各号のいずれかに該当するときは、インターネット等予約サービスの運用を停止するものとする。

( 1 ) 電気通信事業者による設備の保守その他システム上の障害復旧等のため運用を停止する 必要があったとき。

( 2 ) 天変地異等不可抗力の要因により運用することができないとき。

( 3 ) その他館長が運用を停止する必要があると認めるとき。

( その他 )

**第 11 条** この要綱に定めるもののほか、インターネット等予約サービスの施行について必要な事項は、館長が別に定める。

**付 則**

1 この要綱は、平成 18 年 4 月 11 日から施行する。

**付 則**

2 この要綱は、平成 18 年 10 月 3 日から施行する。(第 2 条(1)改正)

## 図書館の概要

- 平成23年度(2011年度) -

|       |  |
|-------|--|
| 発行日   | 平成23年8月1日  |
| 編集・発行 | 西宮市立中央図書館<br>〒662-0944<br>西宮市川添町15番26号<br>TEL (0798) 33-0189<br>FAX (0798) 33-2266 |