

図書館の概要

— 平成30年度 —
(2018年度)



西宮市立図書館

目 次

図書館のあゆみ	2
西宮市立図書館基本的運営方針	5
機構・分掌事務	6
施設の概要	7
図書館の現況	13
1 入館者・貸出・登録者状況（全館）	13
2 利用状況（個人貸出・調査相談・相互貸借）	15
3 館別予約状況	18
4 障害者サービス	19
5 視聴覚サービス	20
6 学習室利用状況	21
7 蔵書統計	22
8 集会行事・事業実施状況	24
9 ボランティア活動	30
10 学校図書館との連携	30
平成30年度事業予算	31
関係条例・規則等	32

図書館のあゆみ

昭和 3年 (1928年)	9 月	旧西宮市立図書館が開館 (辰馬吉左衛門氏の寄付により建設)。
24年 (1949年)	4 月	全国公共図書館に先駆けて無料公開を実施。
33年 (1958年)	9 月	移動図書館専用車「いずみ号」を購入、グループ貸出による配本を開始。
51年 (1976年)	7 月	貸出方式をニューワーク式 ^(注1) からコンピュータによる貸出に切り替え、予約サービスを開始するとともに、貸出冊数を4冊から6冊とした。 (注1) アメリカにおいて考案された貸出方式のひとつで、本に添付されたブックカードに利用者番号等の貸出記録を行い、返却予定日順にブックカードを館で保管し、貸出の管理をする方式。
52年 (1977年)	8 月	越木岩配本所が越木岩会館敷地内に廃バスを利用し開設。
53年 (1978年)	5 月	浜甲子園団地内の浜甲子園地域文庫を浜甲子園分室に切り替え開室。
54年 (1979年)	5 月	段上分室が共同利用施設段上センターに開室。
55年 (1980年)	5 月	新図書館建設調査委員会を設置。調査研究の結果、川添町 (夙川病院跡) を適地とする報告が出され、昭和56年 (1981年) 4月から建設準備に取り組む。
59年 (1984年)	4 月	段上分室が段上公民館内に移転。
60年 (1985年)	3 月	新図書館建築工事竣工。同時に、旧西宮市立図書館が閉館。
	4 月	越木岩配本所を越木岩分室と改称。
	7 月	西宮市立中央図書館が開館。視聴覚サービス、集会行事を実施。
	9 月	辰馬吉男氏から寄付を受け、西宮市図書館振興基金を設置。
	10月	分室の貸出方式を変形ブラウン方式 ^(注2) からコンピュータ処理に切替。 (注2) イギリスにおいて創案された公共図書館向けの貸出方式で、袋状の貸出券にブックカードを入れ、返却予定日順に館が保管するもので、貸出記録はせず、貸出券と本を引き換える方式。
61年 (1986年)	7 月	障害者サービスで、対面朗読サービス及び図書の郵送貸出を開始。
62年 (1987年)	4 月	越木岩分室が越木岩公民館に併設で開室。
	10月	中央図書館と3分室のコンピュータをオンライン化し、一体的利用の推進を図る。 3分室の開室日を週2日から週3日に変更。また、開室時間の延長を実施。
平成 2年 (1990年)	4 月	中央図書館でボランティアグループの協力を得て、点訳絵本、録音図書の製作を開始。
	11月	北部図書館が塩瀬センター内に開館。
3年 (1991年)	4 月	阪神7市1町の公共図書館の相互利用を開始。
	10月	北部図書館の日曜日開館を実施し、平日閉館時刻を午後5時から午後6時に変更。
4年 (1992年)	10月	上ヶ原分室が上ヶ原公民館内に開室。
5年 (1993年)	4 月	対面朗読サービスに市民ボランティアを導入。
	5 月	分室において、第2・第4土曜日を開室。
6年 (1994年)	7 月	阪神7市1町の公共図書館間の図書搬送システムを開始。
	9 月	除籍図書、雑誌等の市民無料配布を実施。

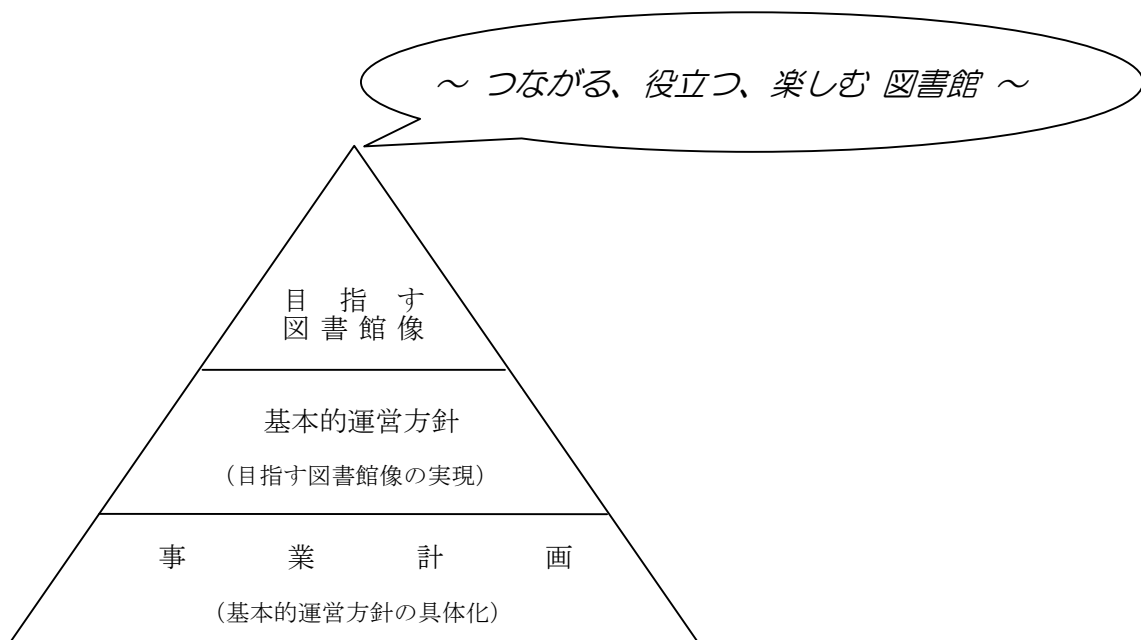
7年 (1995年)	1月	阪神・淡路大震災により、全館一時休館。
	2月	中央・北部図書館が再開。以後、移動図書館・各分室が順次再開。
8年 (1996年)	10月	甲東園分室が甲東園駅前再開発ビルのアプリ甲東5階に開室。
10年 (1998年)	5月	高須分室が高須デイサービスセンターに併設で開室。 鳴尾図書館が開館、浜甲子園分室が閉室。
	6月	中央・北部・鳴尾図書館の金曜日の閉館時刻を午後6時から午後7時に変更。
12年 (2000年)	5月	中央図書館から順次CDの貸出を開始。
	7月	図書館ホームページを開設。
13年 (2001年)	5月	北口図書館がACTA西宮の東館5階に開館。
	12月	年末年始の休館日を変更し、12月28日の開館を実施。
14年 (2002年)	4月	阪神広域情報ネットワークシステムの運用が開始され、阪神7市1町の図書館の蔵書検索が可能になる。
	8月	読み聞かせボランティアの派遣を開始。
15年 (2003年)	5月	中央図書館で障害者サービスの一環としてCDの郵送貸出を開始。
16年 (2004年)	4月	北口図書館の金曜日の閉館時刻を午後7時から午後8時に変更。 ブックスタート事業の一環として、4か月児健診時にブックリストを配布し、乳児相談時に絵本の読み聞かせを開始。
	5月	中央図書館で毎月第3金曜日に「0～2歳向けおはなし会」を開始。 北口図書館で毎日（休館日除く）おはなし会を開始。
	9月	中央図書館で毎月第3日曜日に「小学生向けおはなし会」を開始。 分室で正午から午後1時までの開室を実施。
	4月	北口図書館の平日閉館時刻を午後7時から午後8時に変更。
17年 (2005年)	7月	新図書館システムの導入に向けて、システム開発を開始。
	4月	新図書館システムを導入し、貸出冊数を各館6冊から全館合計15冊に変更。 インターネット及び館内利用者端末による図書資料の予約・貸出延長を開始。 越木岩分室にエレベーターを設置。
18年 (2006年)	10月	CDの予約受付を開始。
	4月	中央・北部・鳴尾・北口図書館の土・日曜日の閉館時刻を午後5時から午後6時に変更。 分室の管理運営を委託し、越木岩・段上・上ヶ原・高須分室の開室日を火・水・金曜日、第2・第4土曜日から火～土曜日に変更、閉室時刻を午後4時半から午後5時に変更、午後からの開室であった甲東園分室の開室日・時間を統一。 全図書館で祝日・休日開館を実施。 中央・鳴尾図書館の7～9月の平日閉館時刻を午後6時から午後7時に変更。

20年（2008年）	4月	レファレンス用のインターネットデータベースを導入し、中央・北口図書館に閲覧用パソコンを配備。
	7月	移動図書館の巡回を、7月末日をもって廃止。
	10月	「西宮市子ども読書活動推進計画」を策定。 住基カードを図書館の借出券として利用開始。
21年（2009年）	4月	山口分室が山口センター内に開室。 若竹生活文化会館内の図書室を、若竹分室として新たに開室。 北部・鳴尾図書館にインターネットデータベース閲覧用パソコンを配備。
23年（2011年）	4月	山口分室で日曜日開室を実施。
	10月	図書館システムを更新し、ホームページをリニューアル。インターネット及び館内利用者端末による予約のリアルタイム処理・予約カート式を導入。
24年（2012年）	4月	北口図書館の開館時刻を1時間繰り上げ、午前9時に変更。
	7月	中央図書館で来館が困難な方への宅配サービスを開始。
25年（2013年）	1月	社会教育委員会議から「新しい時代に対応した生涯学習推進の拠点としての今後の図書館のあり方」の答申を受ける。
	3月～	西宮市子ども読書活動推進計画（改定案）を作成し、意見提出手続き（パブリックコメント）を実施。
	4月	
	7月	「西宮市子ども読書活動推進計画」を改定し、計画期間を平成30年度まで延長。
26年（2014年）	4月	資料延滞者への貸出・予約サービスの制限を試行的に実施。
	9月～	西宮市立図書館基本的運営方針（素案）及び事業計画（素案）を作成し、意見提出手続き（パブリックコメント）を実施。
	10月	
27年（2015年）	4月	「西宮市立図書館基本的運営方針」及び「西宮市立図書館事業計画（平成27年度～30年度）」を策定。 西宮市立図書館資料収集に関わる基準を策定。 中央・鳴尾・北部図書館の開館時刻を30分繰り上げ、午前9時30分に変更。 中央・鳴尾図書館の4～6月の平日閉館時刻を午後6時から午後7時に変更。
	5月	国立国会図書館デジタル化資料送信サービスの利用に関わる基準を策定。
	10月	中央・北部図書館で国立国会図書館デジタル化資料送信サービスを開始。
28年（2016年）	2月	マイナンバーカードを図書館の借出券として利用開始。
	4月	資料延滞者への図書貸出等の一時停止を本格的に実施。
29年（2017年）	2月	図書館システムを更新し、ホームページをリニューアル。スマートフォン専用サイトの開設や書影情報、新着図書情報提供サービス等を開始。
	6月	鳴尾・北口図書館で国立国会図書館デジタル化資料送信サービスを開始。
	7月	和書・古文書などのデジタル化資料を「にしのみやデジタルアーカイブ」で公開開始。
30年（2018年）	1月	「西宮市立図書館事業計画（平成27年度～30年度）」の外部評価を実施。

西宮市立図書館基本的運営方針

- (1) 市民の読書活動を推進し、知る楽しみ・学ぶ喜びを支えます。
- (2) 市民の生活や仕事に役立つ地域の情報拠点として、市民生活を支えます。
- (3) 子供たちが読書に親しむ環境づくりを推進します。
- (4) 図書館利用が困難な市民に、利用しやすい環境づくりを進めます。
- (5) 市民との協働を推進するとともに、市民に交流の機会・場を提供します。
- (6) 図書館司書の専門性を発揮し、市民サービスを提供します。

平成 30 年(2018 年) 4 月現在



機 構 ・ 分 掌 事 務

平成30年4月1日現在

中 央 図 書 館 (46名)

館 長 1名	企画チーム 係 長 1名	図書館活動の基本計画、総合調整 特定重要課題の処理 統計に関すること(日図協・兵図協・図書館の概要等)
	管理チーム 係 長 1名 副主査 2名 主事 1名 計 4名	図書館施設の整備の基本計画 教育文化センター施設・設備の維持管理 阪図協等関係機関・団体との連絡調整 予算の編成・執行管理 他の係に属さない事務
	利用サービス第1チーム 係 長 1名 司 書 1名 主 事 1名 家政作業員 1名 嘱託司書 6名 計 10名	コンピュータシステム・図書館ホームページの運営計画・維持管理 中央図書館の視聴覚資料の選択・収集・受入・管理・除籍 分室の運営管理 分室用資料の選択・収集・管理・除籍 視聴覚サービス、障害者サービス 広報・広聴、集会行事
	利用サービス第2チーム 係 長 1名 司 書 2名 嘱託司書 11名 計 14名	中央図書館用資料の選択・収集・受入・管理・除籍 参考調査、読書相談、予約サービス 新聞・雑誌の収集・保存・管理 児童サービス、読書振興 分類体系、目録体系の維持 他の図書館との相互協力 寄贈資料等の受入
	鳴尾図書館チーム 係 長 1名 副主査 2名 司 書 1名 家政作業員 1名 嘱託司書 11名 計 16名	鳴尾図書館の運営管理 鳴尾図書館用資料の選択・収集・受入・管理・除籍 参考調査、読書相談、予約サービス 児童サービス、視聴覚サービス、障害者サービス、読書振興 広報・広聴、集会行事 鳴尾図書館のコンピュータ運営 寄贈資料等の受入

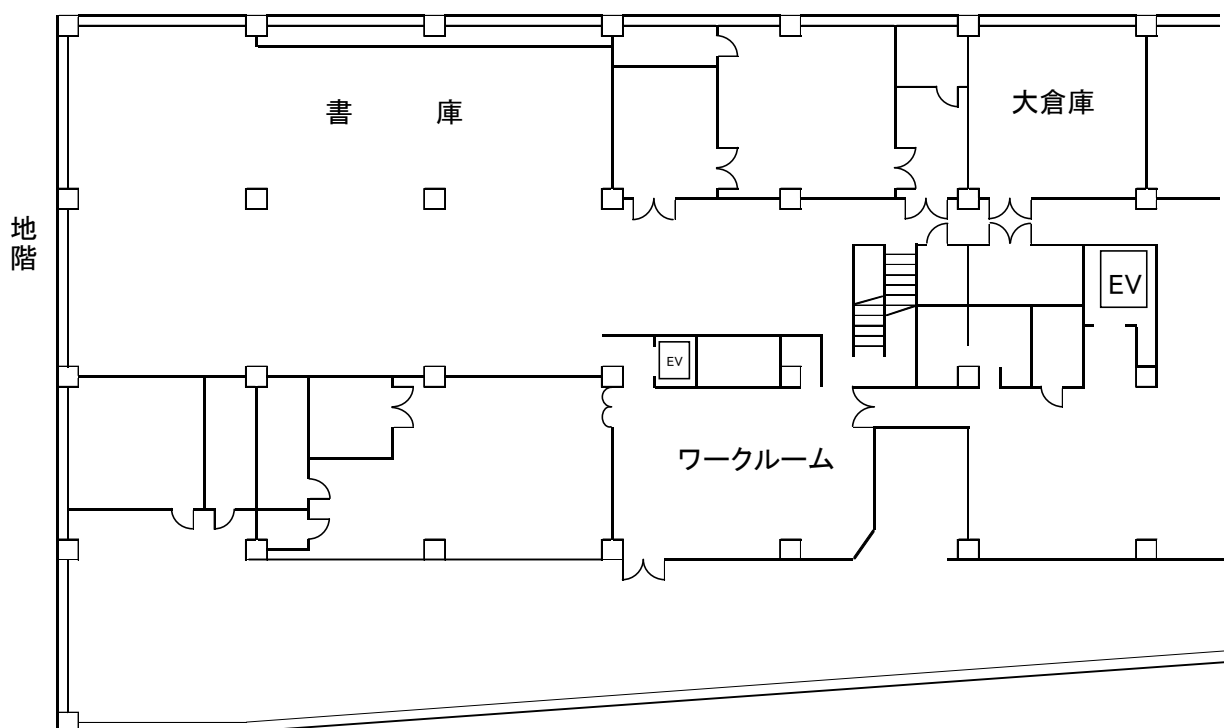
北 口 図 書 館 (38名)

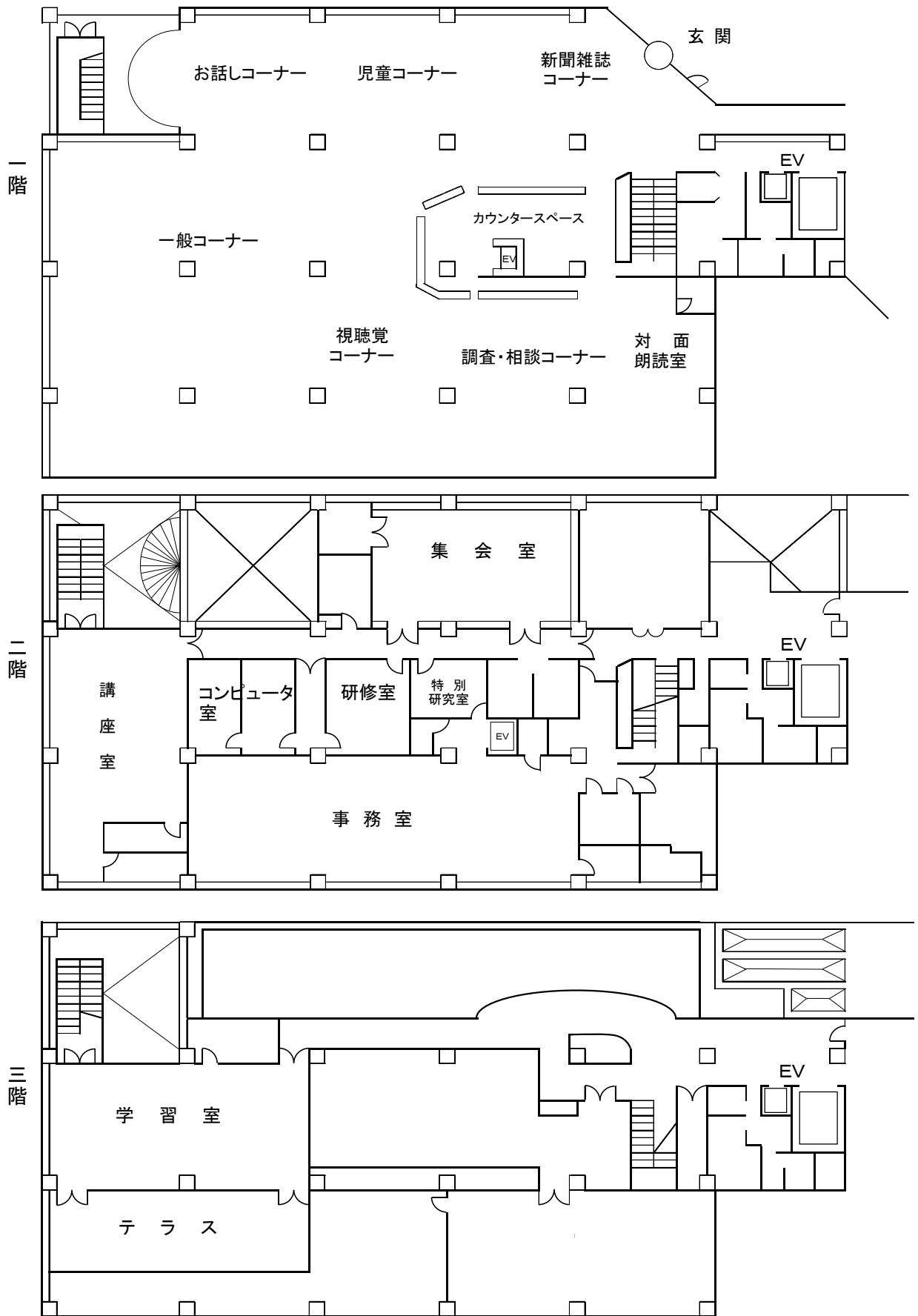
館 長 1名	利用サービス第1チーム 課長補佐 1名 係 長 1名 司 書 1名 主 事 1名 家政作業員 1名 嘱託司書 5名 計 10名	予算の編成・執行管理 北口図書館の視聴覚資料の選択・収集・受入・管理・除籍 施設・設備の維持管理 新聞の収集・保存・管理 視聴覚サービス 広報・広聴、集会行事
	利用サービス第2チーム 係 長 1名 司 書 1名 家政作業員 1名 嘱託司書 16名 計 19名	北口図書館用資料の選択・収集・受入・管理・除籍 参考調査、読書相談、予約サービス 雑誌の収集・保存・管理 児童サービス、障害者サービス、読書振興 西宮市子ども読書活動推進計画 北口図書館のコンピュータ運営 寄贈資料等の受入 ボランティアとの協働
	北部図書館チーム 係 長 1名 司 書 2名 嘱託司書 5名 計 8名	北部図書館の運営管理 北部図書館用資料の選択・収集・受入・管理・除籍 参考調査、読書相談、予約サービス 児童サービス、視聴覚サービス、障害者サービス、読書振興 広報・広聴、集会行事 北部図書館のコンピュータ運営 寄贈資料等の受入

施設の概要

1 中央図書館

- (1) 所在地 西宮市川添町15番26号 電話(0798)33-0189
- (2) 開館年月日 昭和60年7月10日
- (3) 敷地面積 4,143.58㎡
- (4) 建物面積 鉄筋コンクリート造地上3階・地下1階建
教育文化センター延床面積8,358.04㎡
中央図書館部分面積 4,682.29㎡
- (5) 施設概要 地階 書庫594.75㎡(2層書架 30万冊収納可)
ワークルーム137.23㎡(集密書架 3万冊収納可)大倉庫88.42㎡ 他
1階 開架室1,290.94㎡(排架能力67,000冊) 対面朗読室7.07㎡
キャレル17席 ビデオ・DVDブース8席 CDブース4席 他
2階 集会室176.74㎡(定員110人) 研修室46.24㎡(定員20人)
講座室182.20㎡(定員70人) 特別研究室22.24㎡
コンピュータ室49.35㎡ 事務室307.98㎡ 他
3階 学習室204.05㎡(定員116人) 他
- (6) 開館時間等
開館時間 火～金曜日 午前9時30分～午後6時(4月～9月は午後7時)
土・日曜日・祝日・休日 午前9時30分～午後6時
休館日 月曜日・第1木曜日(祝日・休日と重なる時は開館し、翌日が休館)
年末年始(12月29日～1月4日)、長期整理期間(14日間以内)
- (7) 平面図





2 北部図書館

- (1) 所 在 西宮市名塩新町1番地(西宮市塩瀬センター2階)
電話(0797)61-1706
- (2) 開館年月日 平成2年11月13日
- (3) 施設面積 631.30㎡
- (4) 施設概要 開架室463.30㎡(排架能力51,000冊) 事務室68.00㎡
ワークルーム100.00㎡
- (5) 開館時間等
開館時間 午前9時30分～午後6時
休館日 中央図書館と同じ

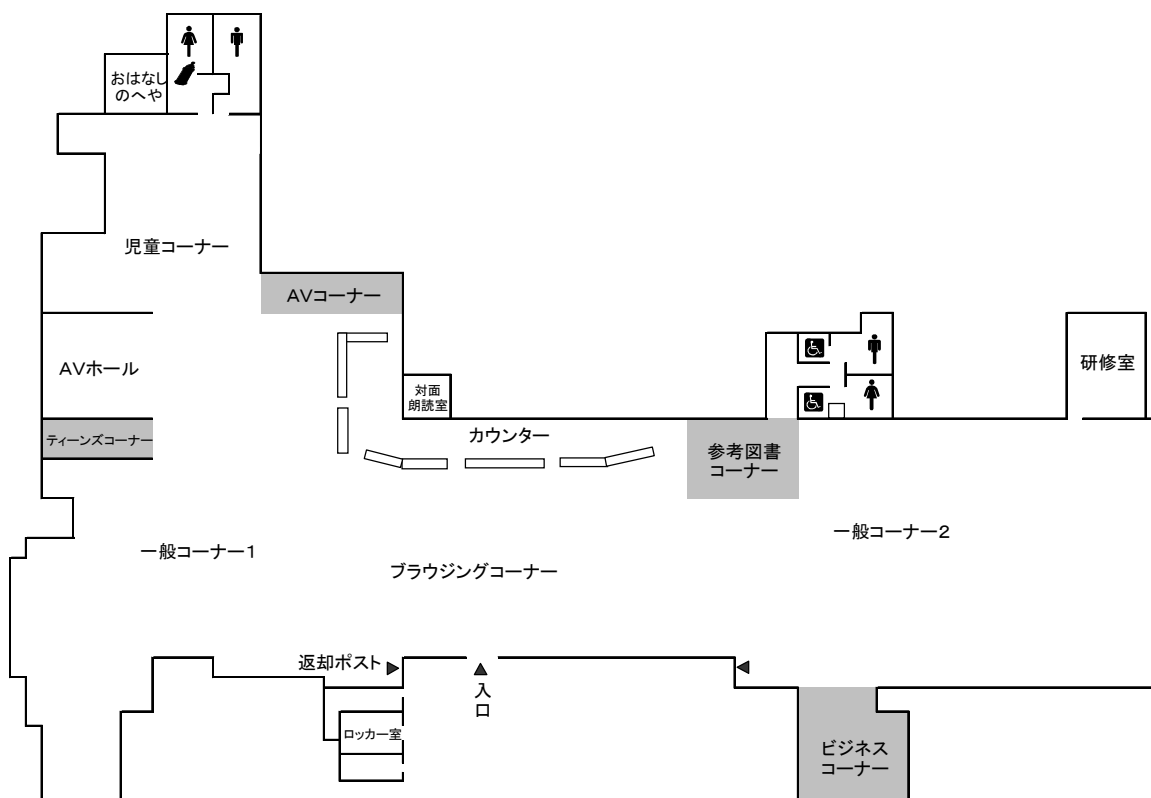
3 鳴尾図書館

- (1) 所 在 西宮市甲子園八番町1番20号
電話(0798)45-5003
- (2) 開館年月日 平成10年5月26日
- (3) 敷地面積 1,673.89㎡
- (4) 建物面積 鉄筋コンクリート造2階建
延床面積 1,651.94㎡
- (5) 施設概要 1階 書庫91.98㎡(5万冊収納可) ワークルーム20.15㎡
視聴覚室88.82㎡ 学習室85.75㎡(定員50人)
駐車場・自転車置場367.47㎡ その他270.94㎡
2階 開架室643.68㎡(排架能力55,000冊) 対面朗読室6.56㎡
事務室76.59㎡
- (6) 開館時間等
開館時間 中央図書館と同じ
休館日 中央図書館と同じ

4 北口図書館

- (1) 所 在 西宮市北口町1番2号(ACTA西宮東館5階)
電話(0798)69-3151
- (2) 開館年月日 平成13年5月29日
- (3) 施設面積 3,393.30㎡
- (4) 施設概要 開架室2,289.00㎡ 排架能力220,000冊
おはなしのへや36.00㎡ 対面朗読室18.00㎡
AVホール・コーナー122.00㎡ ビデオ・DVDブース9席CDブース4席
事務室・ワークルーム305.00㎡ 研修室51.00㎡ その他572.00㎡
- (5) 開館時間等
開館時間 火～金曜日 午前9時～午後8時
土・日曜日・祝日・休日 午前9時～午後6時
休館日 中央図書館と同じ

(6) 平面図



5 分 室

(1) 越木岩分室

- ① 所 在 西宮市樋之池町5番31号(越木岩公民館南隣)
電話(0798)73-7341
- ② 開室年月日 昭和52年8月3日(昭和62年4月14日新築移転)
- ③ 開架室面積 149.36㎡
- ④ 排架能力 16,000冊
- ⑤ 開館時間等
開室時間 午前10時~午後5時
休室日 日曜日、月曜日・第1木曜日(祝日・休日と重なる時は開室し、翌日が休室)
年末年始(12月29日~1月4日)、長期整理期間(14日間以内)

(2) 段上分室

- ① 所 在 西宮市段上町2丁目10番3号(段上公民館1階)
電話(0798)53-0932
- ② 開室年月日 昭和54年5月25日(昭和59年4月20日移転)
- ③ 開架室面積 145.00㎡
- ④ 排架能力 15,000冊
- ⑤ 開館時間等
開室時間 越木岩分室と同じ
休室日 越木岩分室と同じ

(3) 上ヶ原分室

- ① 所 在 西宮市六軒町1番32号(上ヶ原公民館1階)
電話(0798)72-7388
- ② 開室年月日 平成4年10月20日
- ③ 開架室面積 174.00㎡(ほかに書庫21.00㎡)
- ④ 排架能力 17,000冊(ほかに書庫3,000冊)
- ⑤ 開館時間等
開室時間 越木岩分室と同じ
休室日 越木岩分室と同じ

(4) 甲東園分室

- ① 所 在 西宮市甲東園3丁目2番29号(アプリ甲東5階)
電話(0798)54-3600
- ② 開室年月日 平成8年10月15日
- ③ 開架室面積 232.70㎡(ほかに書庫30.00㎡)
- ④ 排架能力 20,000冊(ほかに書庫3,000冊)
- ⑤ 開館時間等
開室時間 越木岩分室と同じ
休室日 越木岩分室と同じ

(5) 高須分室

- ① 所 在 西宮市高須町1丁目7番91号(高須デイサービスセンター2階)
電話(0798)49-1777
- ② 開室年月日 平成10年5月12日
- ③ 開架室面積 189.00㎡(ほかに書庫24.00㎡)
- ④ 排架能力 17,000冊(ほかに書庫3,000冊)
- ⑤ 開館時間等
開室時間 越木岩分室と同じ
休室日 越木岩分室と同じ

(6) 山口分室

- ① 所 在 西宮市山口町下山口4丁目1番8号(山口センター3階)
電話(078)904-3961
- ② 開室年月日 平成21年4月1日
- ③ 開架室面積 492.00㎡(ほかに事務室29.00㎡、おはなしのへや17.00㎡)
- ④ 排架能力 40,000冊
- ⑤ 開館時間等
開室時間 越木岩分室と同じ
休室日 月曜日・第1木曜日(祝日・休日と重なる時は開室し、翌日が休室)
年末年始(12月29日~1月4日)、長期整理期間(14日間以内)

(7) 若竹分室

- ① 所 在 西宮市西福町15番12号(若竹生活文化会館2階)
電話(0798)67-5505
- ② 開室年月日 平成21年4月21日
- ③ 開架室面積 114.00㎡
- ④ 排架能力 10,000冊
- ⑤ 開館時間等
開室時間 越木岩分室と同じ
休室日 越木岩分室と同じ