



1月号



◆発行◆

西宮市教育委員会 読書振興課

西宮市川添町15-26 中央図書館

<https://tosho.nishi.or.jp/>



私の

舞台裏って楽しい！！本



舞台裏って面白い！！

歌舞伎通もビキナーも楽しめる「音」がテーマの伝統芸能解説本です。特に「擬音の演技」の章は、裏方さんも「演じている」ことがよくわかりワクワクします。舞台の仕掛けも含め江戸時代の工夫はすごい！（な）



『音で観る歌舞伎
舞台裏からのぞいた伝統芸能』

八板賢二郎／著 新評論 2009年
請求記号：7747/0005



西宮の伝統芸能のひとつに「えびすかき」があります。

室町時代、西宮神社近辺には「傀儡子（くぐつし）」と言われる人形遣いの人々がいました。えびす様が鯛を釣るという素朴な人形まわしで、えびす信仰を広めていきました。安土桃山時代の終わりには京都で浄瑠璃と結びつき、淡路や徳島に人形浄瑠璃が伝わり、後に文楽に発展したそうです。明治時代に傀儡子は廃業してしまいましたが、平成18年「人形芝居えびす座」が結成され、えびすかきの復興に取り組んでいます。★えびす様については4面でも紹介しています

【参考文献】西宮郷土資料集 令和2年度 西宮市教育委員会／編集発行



工事による休館のおしらせ



上ヶ原分室 1月19日（火） 臨時休室

☐ 上ヶ原公民館の工事【1月17日（日）～19日（火）】による臨時休館のため、工事期間中、返却ポストは利用できません。

北部図書館 1月31日（日） 臨時休館

☐ 返却ポストは利用できます。



1月図書館カレンダー

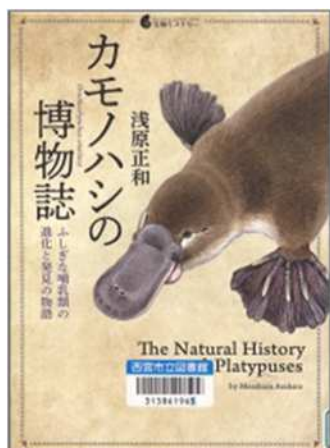
日	曜日	中央図書館 9:30~18:00	北部図書館 9:30~18:00	鳴尾図書館 9:30~18:00	北口図書館 火~金: 9:00~20:00 土日祝: 9:00~18:00	山口分室 10:00~17:00	分室 (山口以外) 10:00~17:00
1	金・祝	 年始の休館・休室期間 					
2	土						
3	日						
4	月						
5	火	パネル展示&ブックフェア 「自転車を楽しむルールを守って安全に」	ブックフェア「阪神・淡路大震災を振り返る」	消費生活関連ブックフェア「食」を考える	平和と学びポスター展示&関連ブックフェア	消費生活関連ブックフェア「家族で考えよう『図書館で終活』」	長期整理のため休館 (3面参照)
6	水						
7	木						
8	金						
9	土						
10	日						
11	月・祝						
12	火						
13	水						
14	木						
15	金						
16	土						
17	日						
18	月						
19	火						
20	水						
21	木						
22	金						
23	土						
24	日						
25	月	長期整理のため休館 (3面参照)	消費生活関連ブックフェア「知って安心! 暮らしの知恵」	ブックフェア「阪神・淡路大震災を振り返る」	展示&ブックフェア「戦時下の西宮」	消費生活関連ブックフェア「知って安心! 暮らしの知恵」	長期整理のため休館 (3面参照)
26	火						
27	水						
28	木						
29	金						
30	土						
31	日						
2/1	月						
2	火						
3	水						
4	木						
5	金						
6	土						
7	日						

休館日

◎おはなし会・上映会は新型コロナウイルス感染症拡大防止のため、当面の間中止します。
 ◎詳細は開催館にお問い合わせください。各館連絡先は4面に掲載しています。
 ◎図書館ホームページにも詳細を掲載しています。https://tosho.nishi.or.jp/



こんな本入りました！



『カモノハシの博物誌』

ふしぎな哺乳類の進化と発見の物語

浅原正和／著 技術評論社

子供の頃からのカモノハシ好きが高じて、研究者になってしまった著者による、愛にあふれた文章で綴られる研究書です。生態や進化の過程といった生物学的な視点だけにとどまらず、ナポレオンやチャーチルとのつながり、イギリスやアメリカへの輸送のエピソードなど、人類や国際社会との関わりの歴史も紹介されています。

著者による自称「かわいい」イラストにも注目です。（に）



『全国認知症カフェガイドブック』

コスガ聡一／著 クリエイツかもがわ

「認知症カフェ」とは、認知症の人と家族、地域の人々、介護などに携わる専門職、誰もが参加でき集う場。本書では著者が全国200か所以上の認知症カフェを取材し、そのうち28か所を7つに分類。個人宅で開催されているところから、美術館でアート体験を行うところ、健康づくりに取り組むところもあります。

さまざまな広がりを見せ、個性あふれる認知症カフェを、豊富な写真と共に紹介しています。（よ）

長期整理にともなう休館・休室のお知らせ



各館・各分室を次のとおり休館・休室します。
ご不便をおかけしますが、よろしくお願いします。



図書館名	休館・休室の日程	返却期限が延長される期間
鳴尾図書館	1/18（月）～1/26（火）	1/5（火）～1/17（日）
中央図書館	1/25（月）～2/4（木）	1/11（月・祝）～1/24（日）
越木岩・上ヶ原分室	2/14（日）～2/19（金）	2/2（火）～2/10（水）
北口図書館	3/1（月）～3/11（木）	2/16（火）～2/28（日）
高須分室	3/7（日）～3/12（金）	2/23（火・祝）～3/3（水）
山口分室	3/8（月）～3/12（金）	2/23（火・祝）～3/3（水）
甲東園・若竹分室	3/14（日）～3/19（金）	3/2（火）～3/10（水）
北部図書館・段上分室	終了しました	



えべっさんエトセトラ



西宮市観光キャラクター「みゆたん」

西宮で親しまれている『えべっさん』（えびす様）について
いろいろ紹介します。



『えびすさまにお願い！』より

西宮市のデジタルアーカイブセレクションvol.8
「えびすさまにお願い！」 <https://archives.nishi.or.jp/> では
えびす様をクローズアップ！ 西宮市立図書館が所蔵する
古文書や錦絵でえびす様を紹介しています。

江戸時代後期の錦絵。七福神の中でも「えびす・だいこく」
は特に庶民の人気を集め、よく一緒にまつられました。
めでたい絵柄で埋め尽くされています。



新年を寿ぐ【恵比寿大黒天図】
西宮市立図書館蔵



『逆さ松（門松）』



逆さ松

【写真提供】西宮市立郷土資料館

西宮神社の宵えびす1月9日の夜、神社周辺の氏子たちの
家々は、むしろやすだれで戸口を閉じ、門松を逆にたてか
え枝葉を支柱に縄でしばりつけました。これは神馬にのっ
て市中を廻るえびす様が、正月の松で目を怪我しないよう
にと「逆さ松（門松）」とよばれる風習です。近年この風
習が復活され、西宮神社でこの逆さ松を目にすることがで
きます。

【参考文献】

『西宮メモ』 南野武衛／著 西宮夙川ロータリークラブ
『大阪春秋 第157号』 新風書房

各館・各分室 問合せ先

中央図書館 0798-33-0189
北部図書館 0797-61-1706
鳴尾図書館 0798-45-5003
北口図書館 0798-69-3151

越木岩分室 0798-73-7341
段上分室 0798-53-0932
上ヶ原分室 0798-72-7388
甲東園分室 0798-54-3600

高須分室 0798-49-1777
山口分室 078-904-3961
若竹分室 0798-67-5505